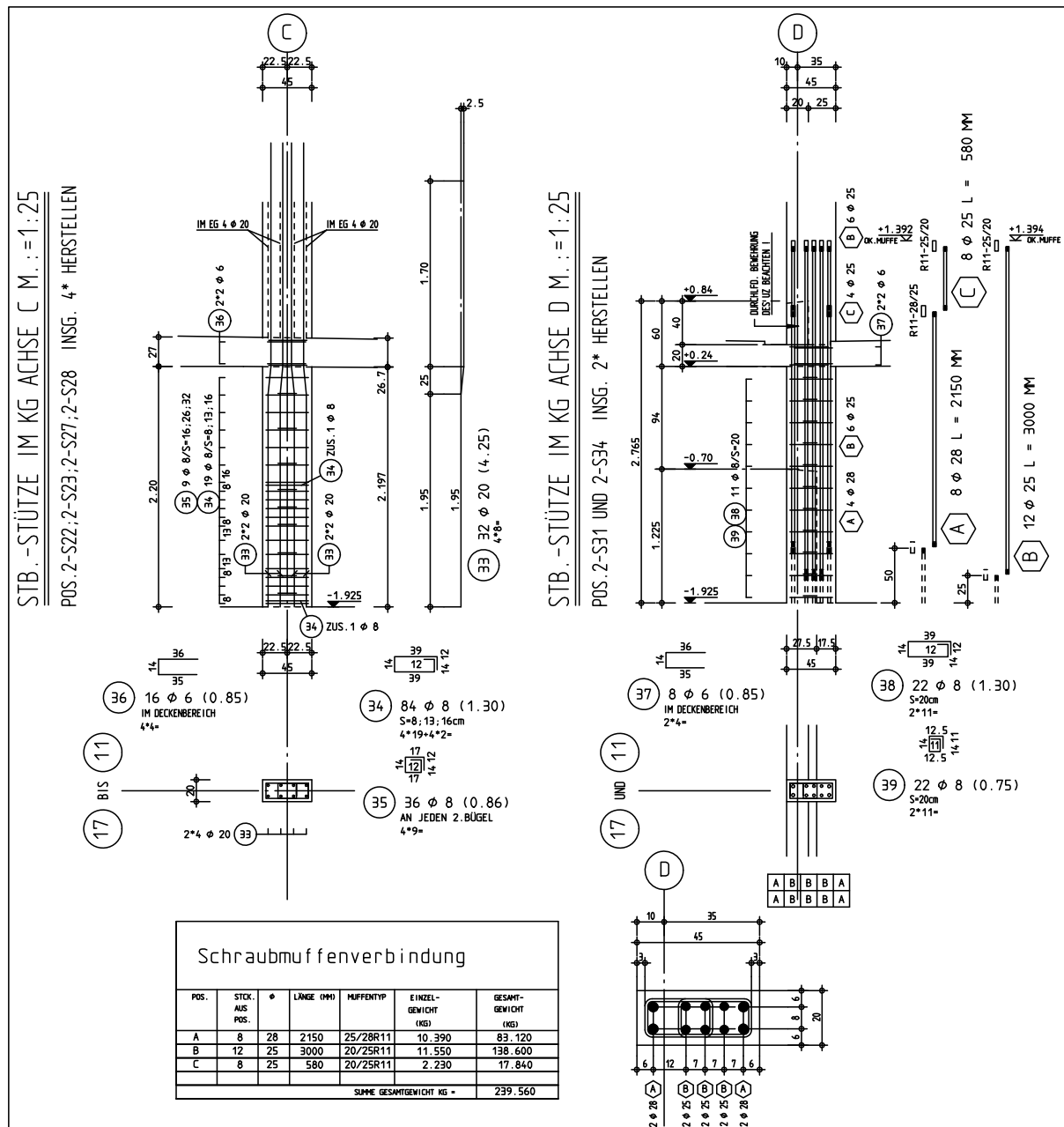


2.6 Darstellung diverser Bewehrungspläne

Unter folgendem Link können die Bewehrungspläne detaillierter betrachtet werden:

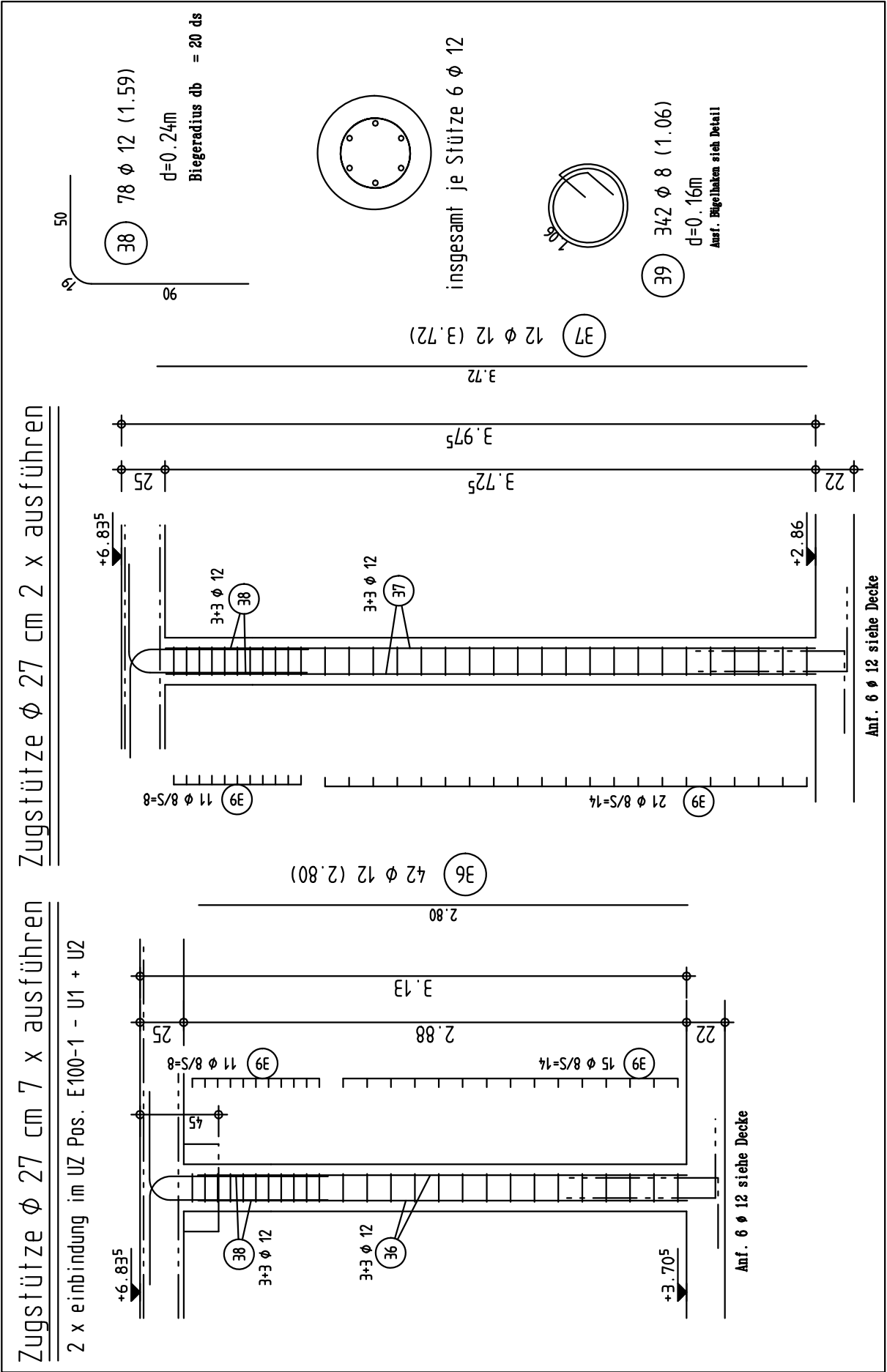
<https://www.fh-muenster.de/bau/downloads/personen/maehner/lehrmaterialien/Bewehrungsplaene.zip>







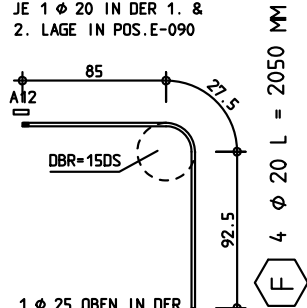






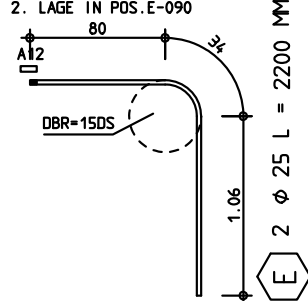


2 ϕ 20 OBEN IN DER
1. LAGE IN POS. E-091
2 ϕ 20 OBEN IN DER
JE 1 ϕ 20 IN DER 1. &
2. LAGE IN POS. E-090



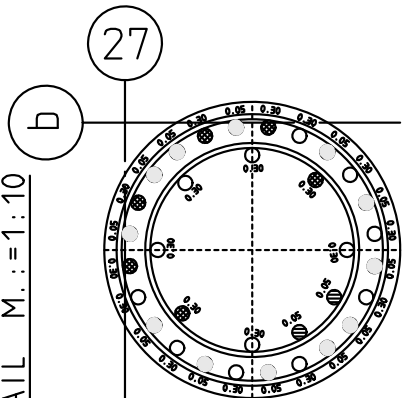
4 ϕ 20 L = 2050 MM

1 ϕ 25 OBEN IN DER
1. LAGE IN POS. E-091
1 ϕ 25 OBEN IN DER
2. LAGE IN POS. E-090



2 ϕ 25 L = 2200 MM

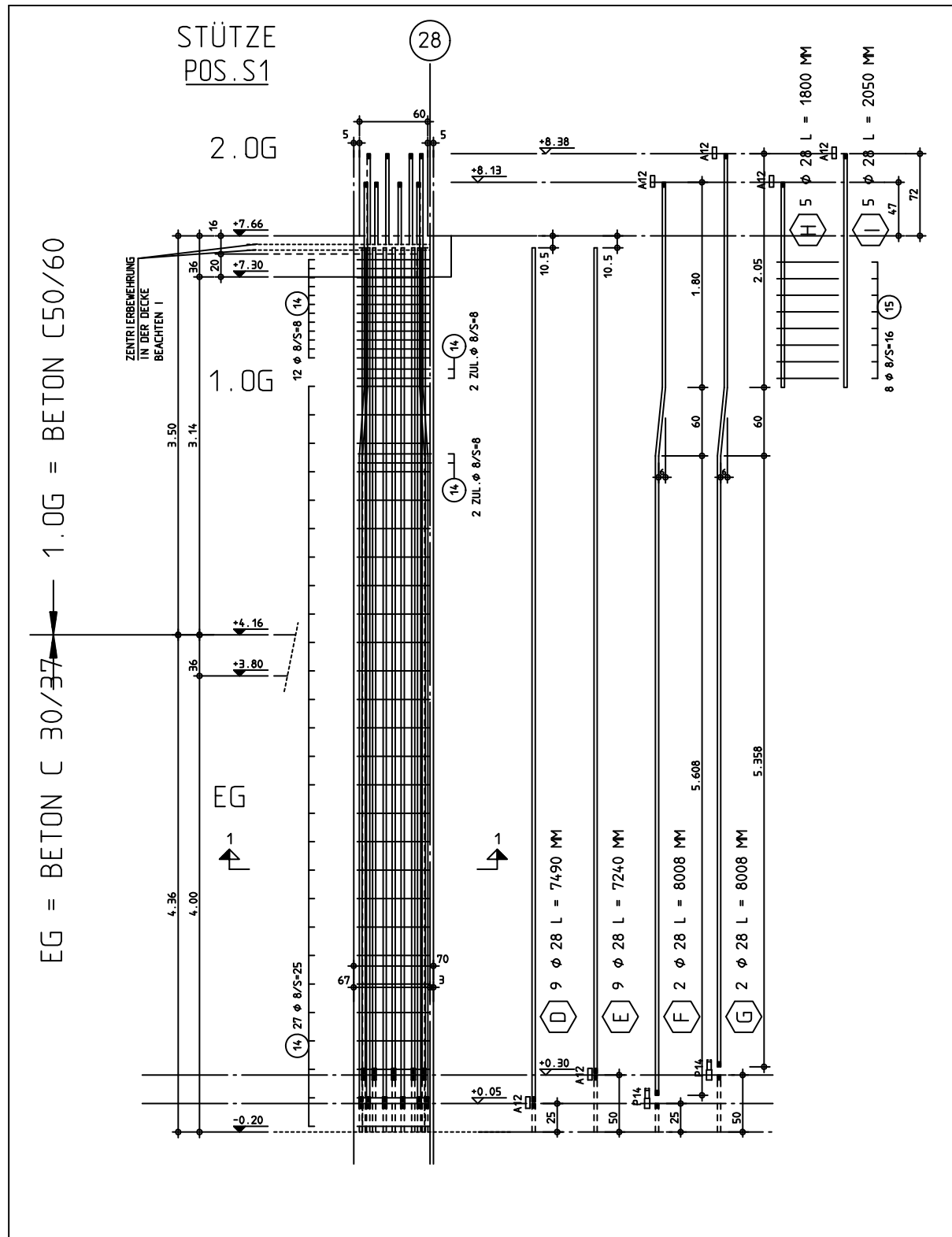
DETAIL M.: 1:10

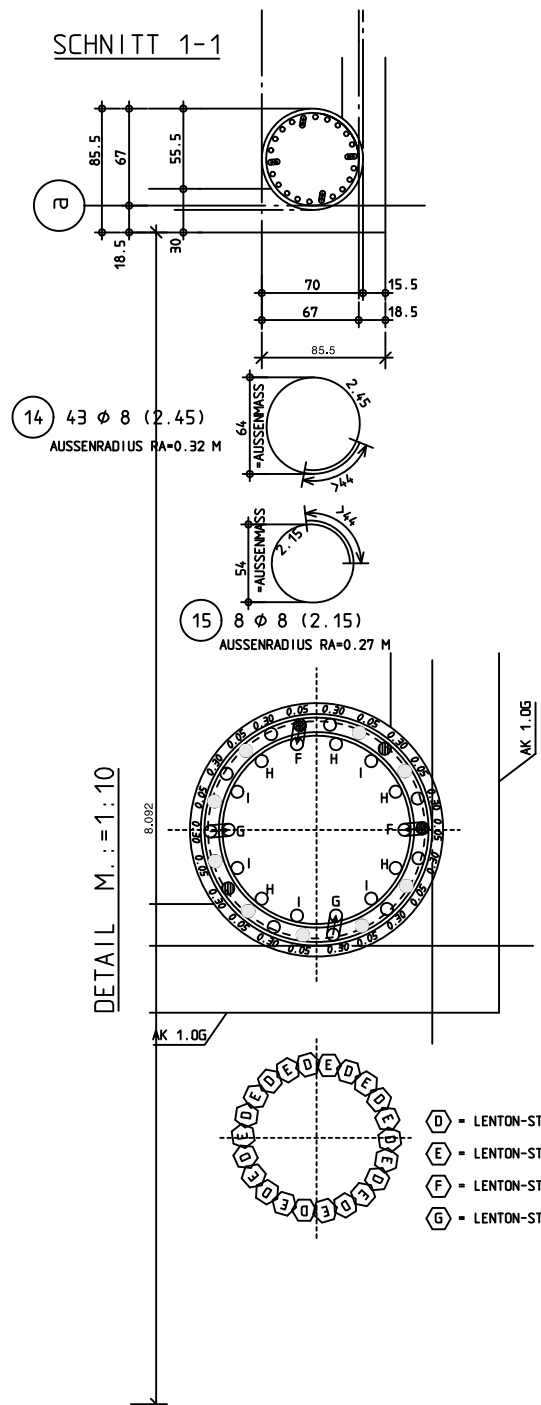


- = LENTON-STÄBE UK.+0.05 OK.+5.215
- = LENTON-STÄBE UK.+0.30 OK.+5.215
- = LENTON-STÄBE UK.+0.05 OK.+3.745
- = LENTON-STÄBE UK.+0.30 OK.+3.745

Schraubenmuffenverbindung

POS.	STCK. AUS POS.	ϕ	LÄNGE (MM)	MUFFENTYP	EINZEL- GEWICHT (KG)	GESAMT- GEWICHT (KG)
A	12	28	5150		24.875	298.500
B	13	28	4900		23.667	307.671
C	2	28	3680		17.774	35.548
D	6	28	3430		16.567	99.402
E	2	25	2200	A 12	8.470	16.940
F	4	20	2050	A 12	5.064	20.256
SUMME GESAMTGEWICHT KG =						778.317





Schraubmuffenverbindung

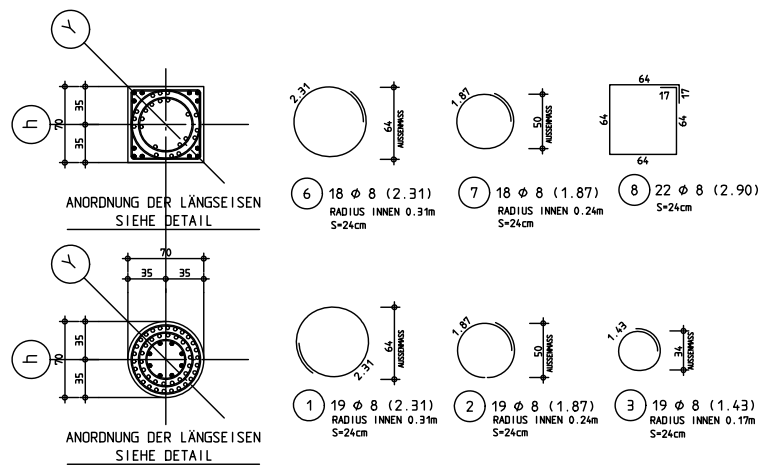
POS.	STCK. AUS POS.	Ø	LÄNGE (MM)	MUFFENTYP	EINZEL- GEWICHT (KG)	GESAMT- GEWICHT (KG)
A	19	28	3990		19.272	366.168
B	15	28	3740		18.064	270.960
C	12	28	1000		4.830	55.960
D	9	28	7490		36.177	325.593
E	9	28	7240		34.969	314.721
F	2	28	8008	A 12	38.679	77.358
G	2	28	8008	A 12	38.679	77.358
H	5	28	1800	A 12	8.694	43.470
I	5	28	2050	A 12	9.902	49.510
F, G	2, 2			P 14		
SUMME GESAMTGEWICHT KG =						1583.098

ERSTE FORMNR. BST 500 S (50) LETZTE FORMNR. (62) IM 1. OG

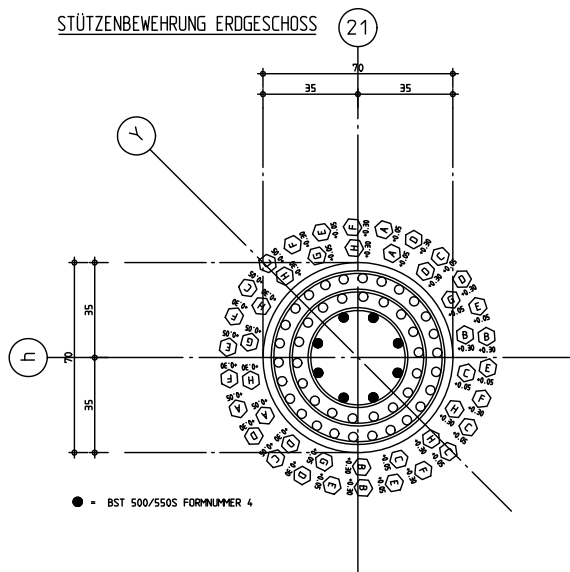
ERSTE FORMNR. BST 500 S (1) LETZTE FORMNR. (15) IM EG

IM EG

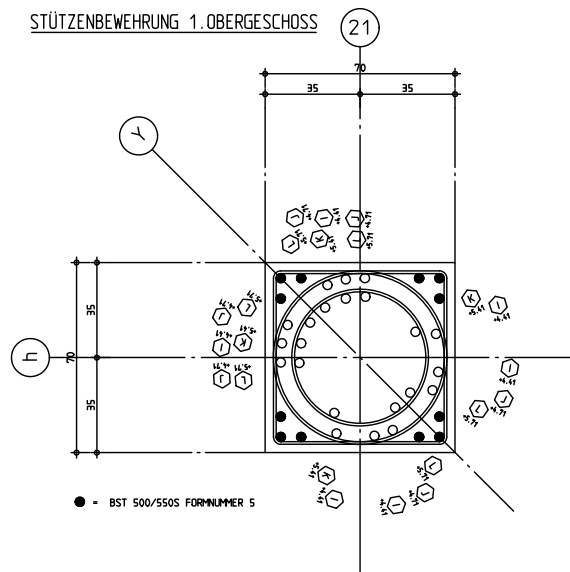




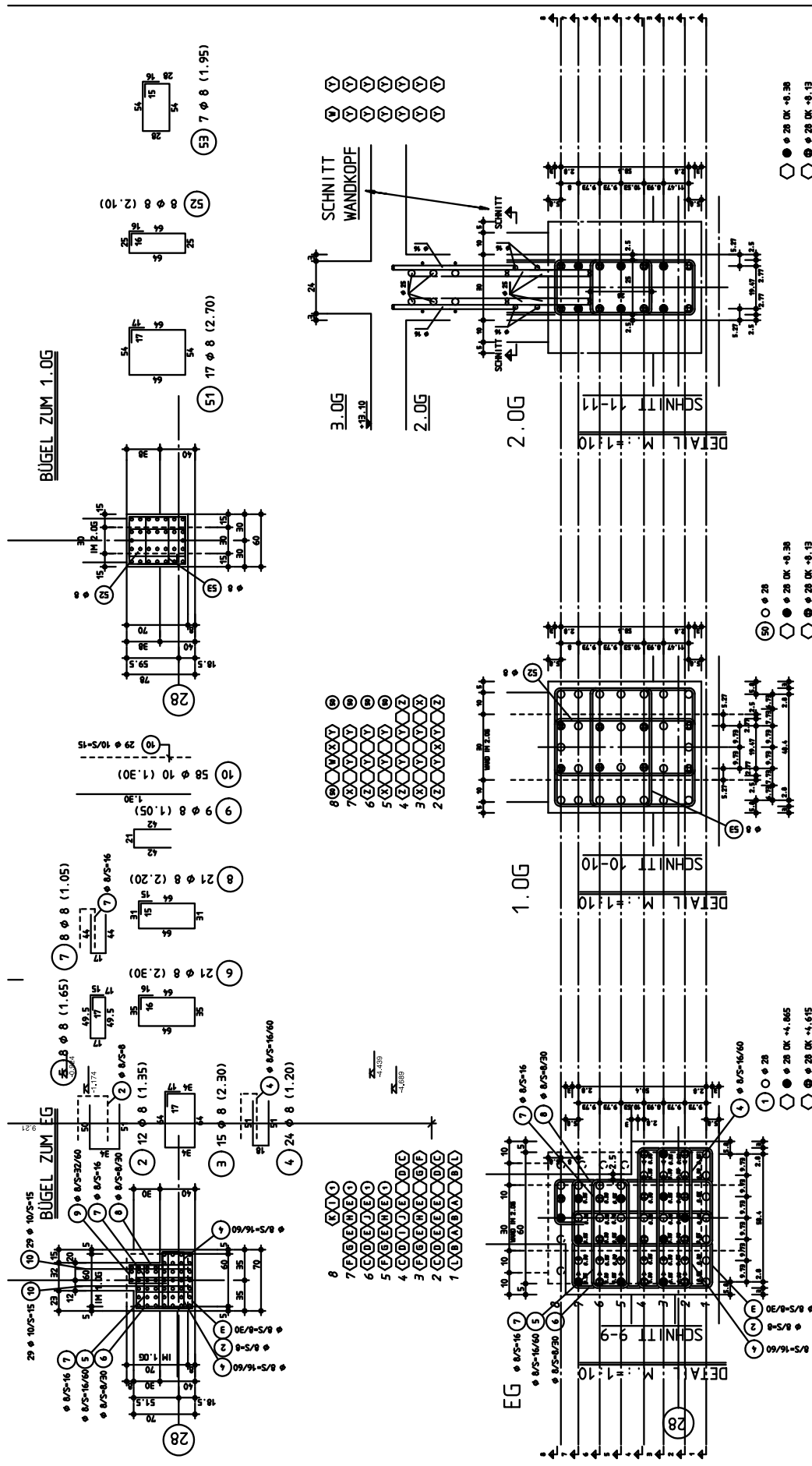
STÜTZENBEWEHRUNG ERDGESCHOSS



STÜTZENBEWEHRUNG 1.OBERGESCHOSS



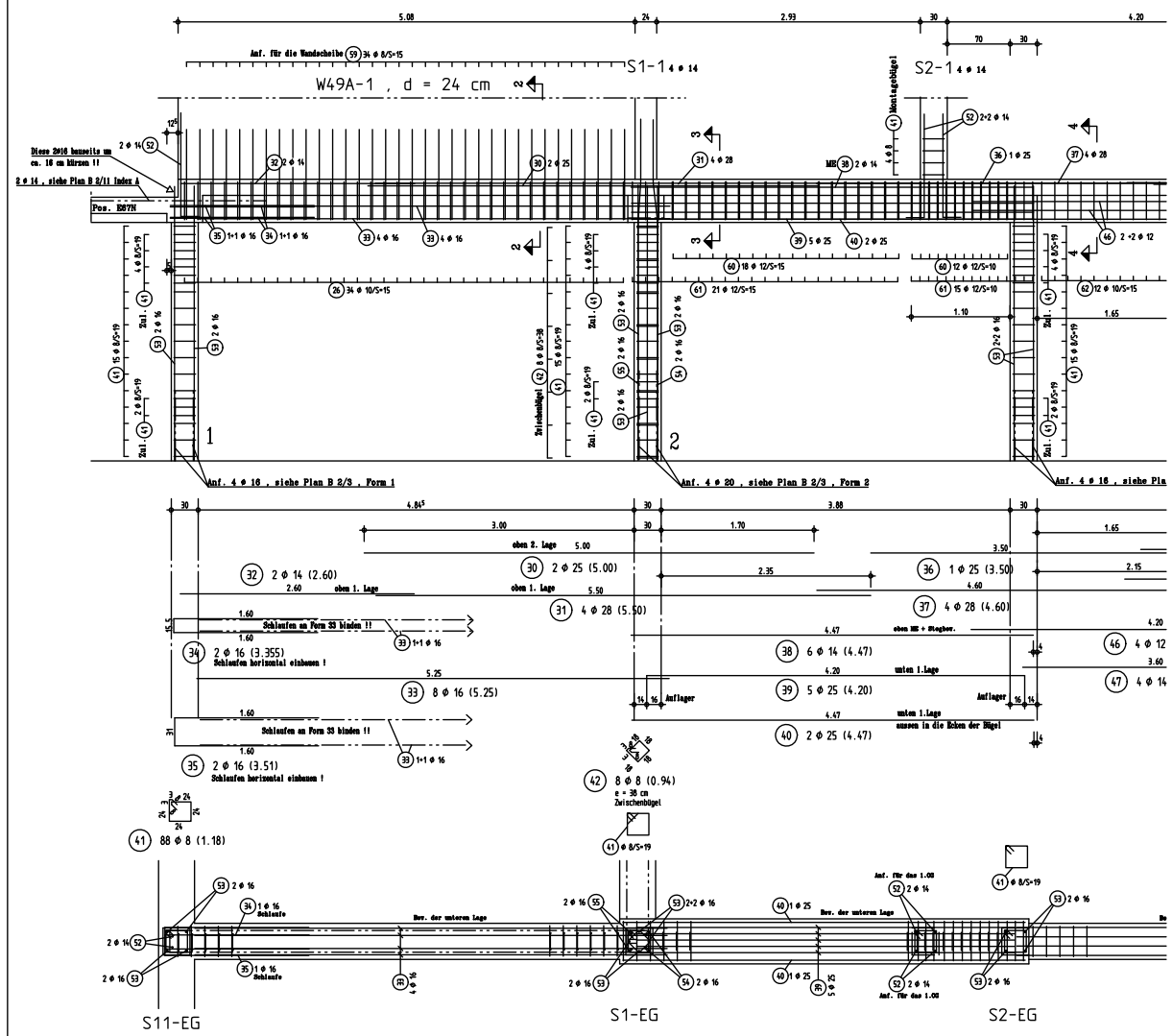




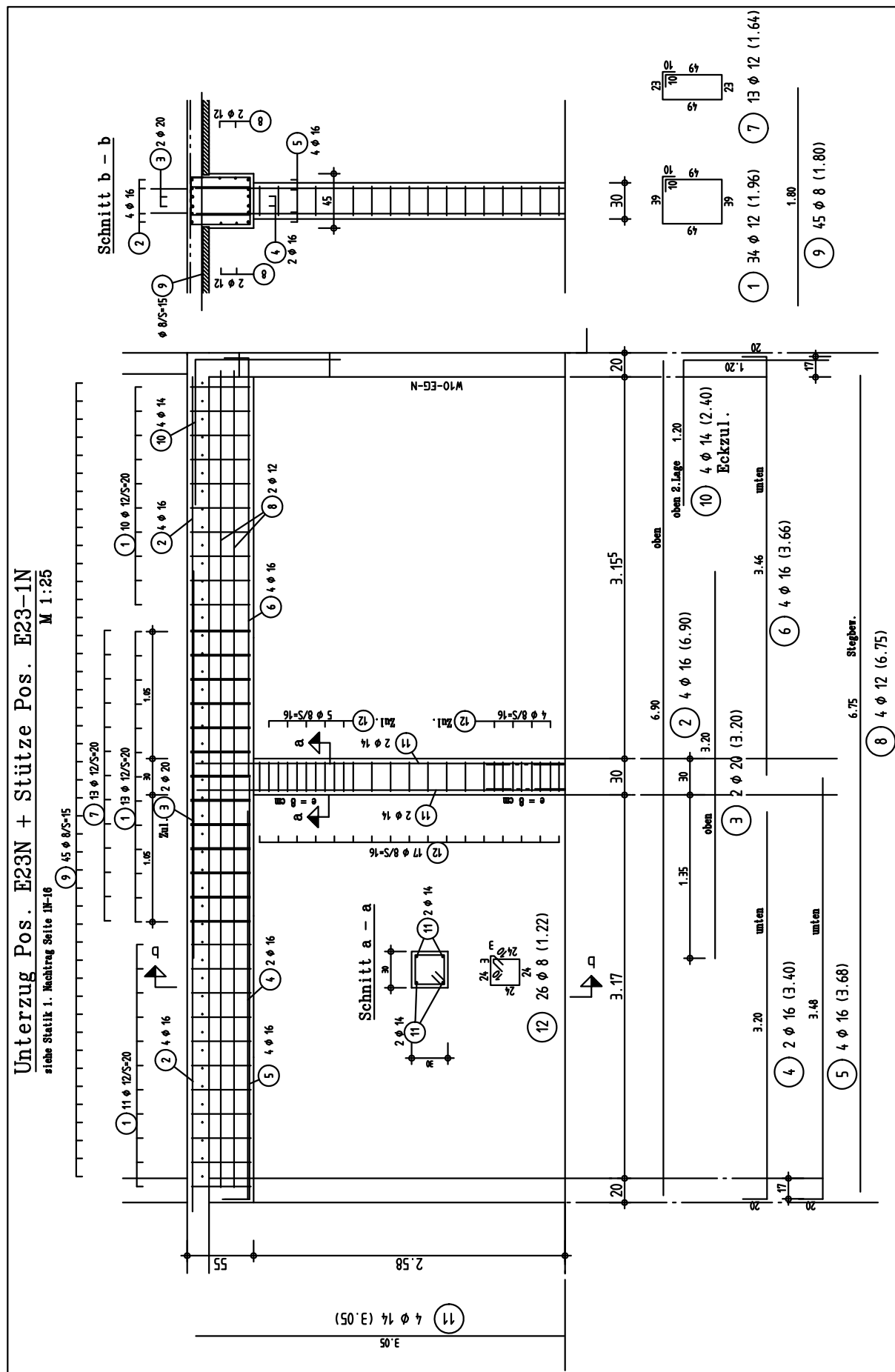




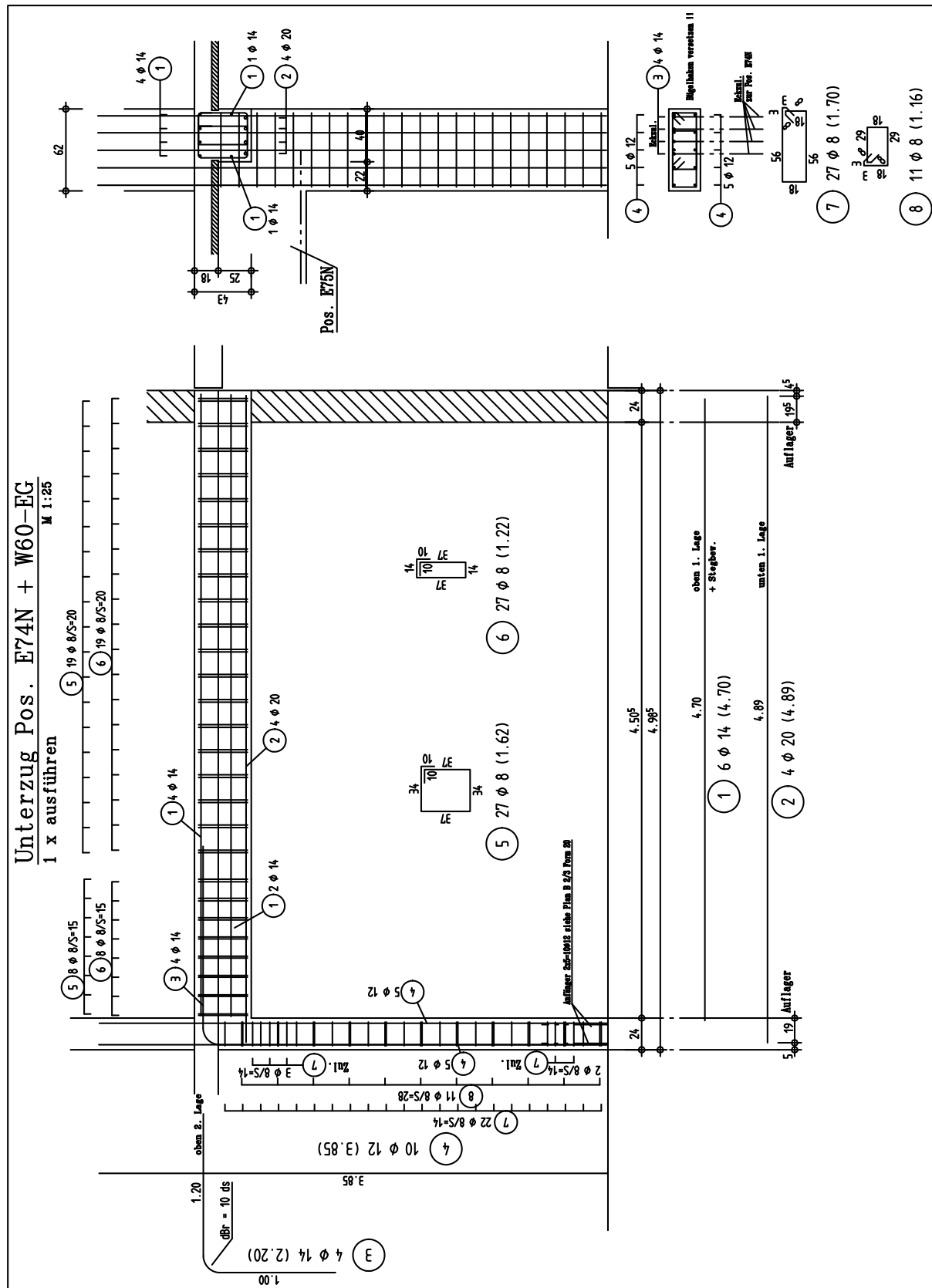
Unterzug Pos. E71N + Stützen Pos. S1-EG+S2-EG+S3.

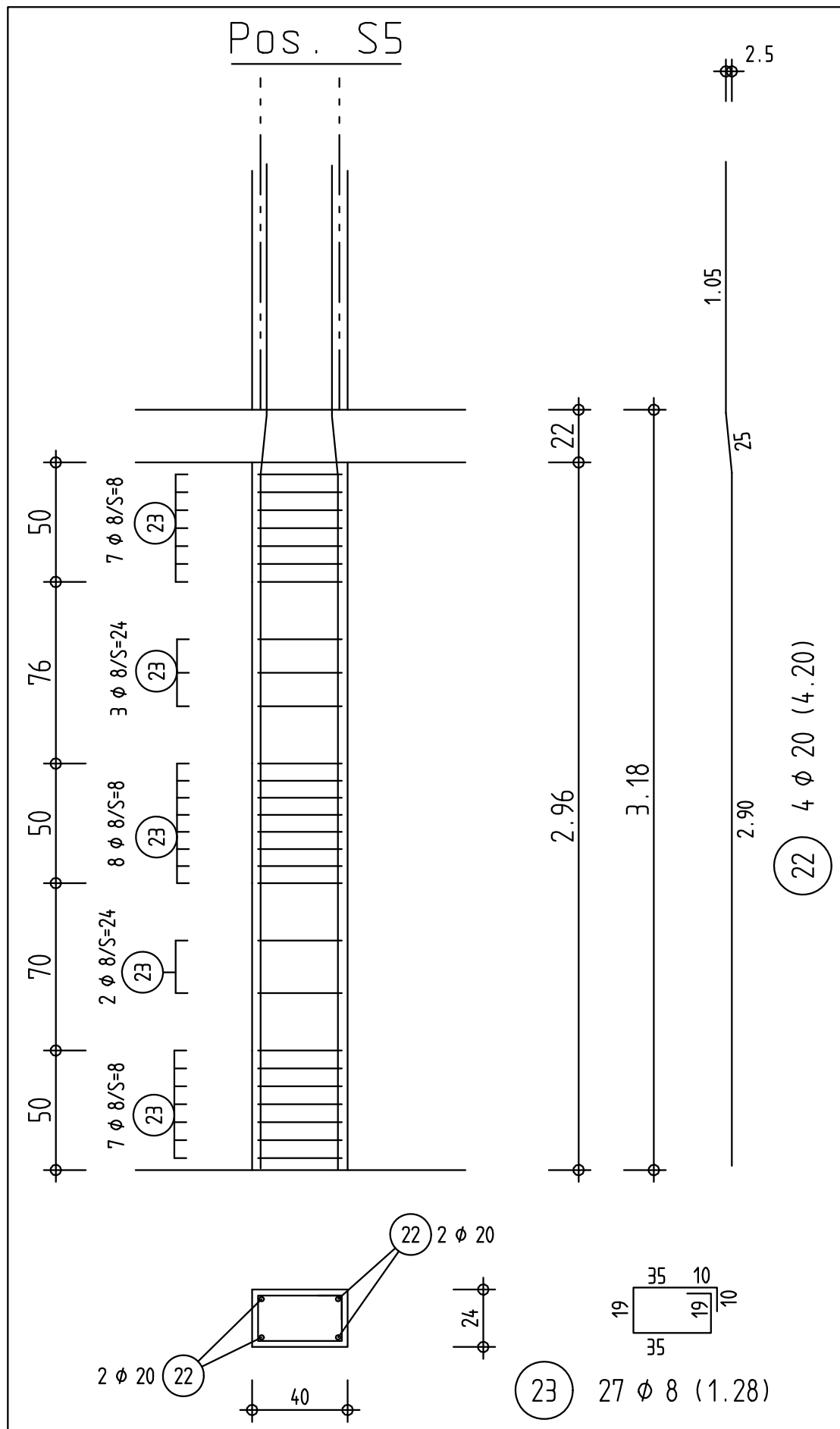








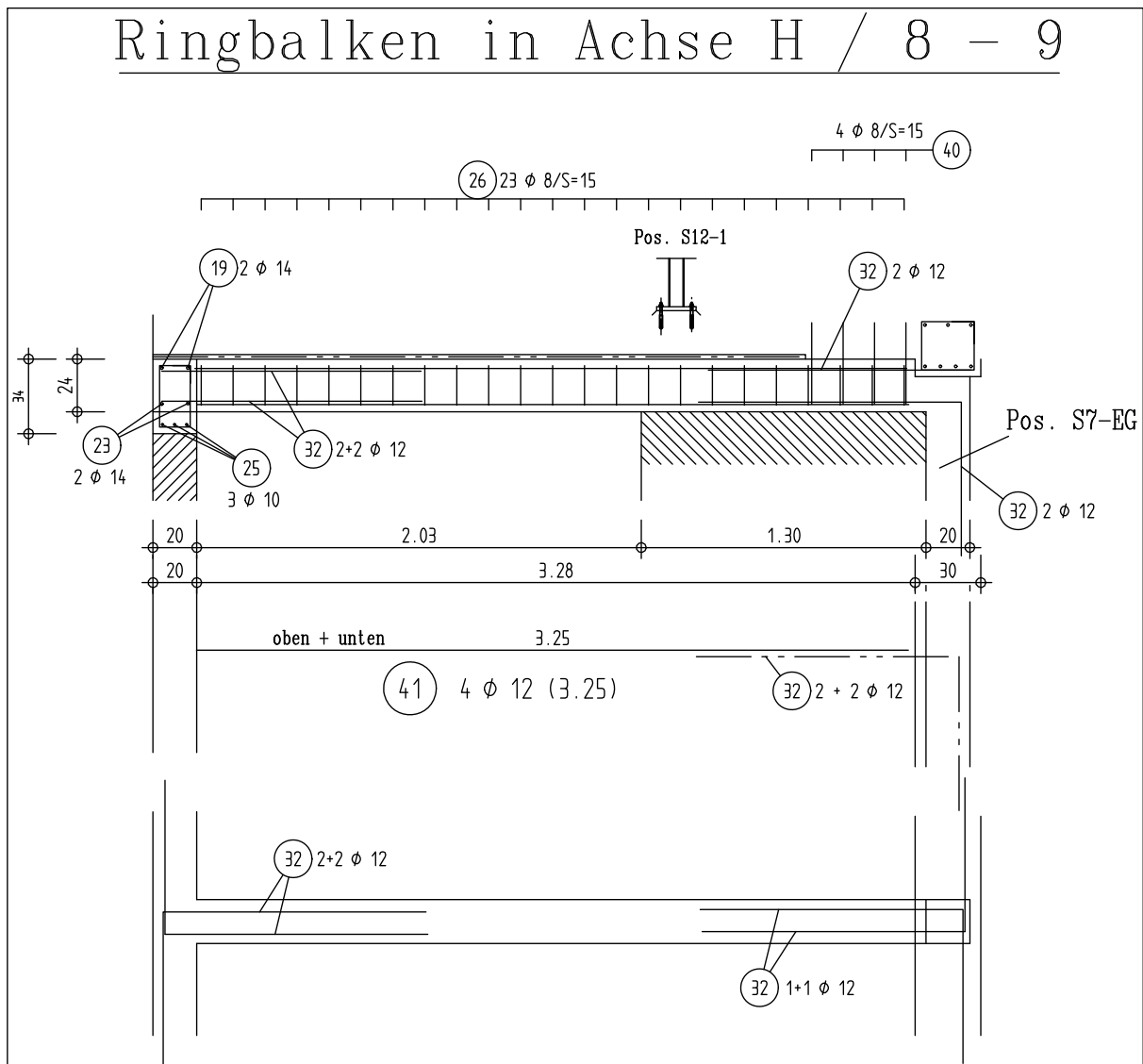


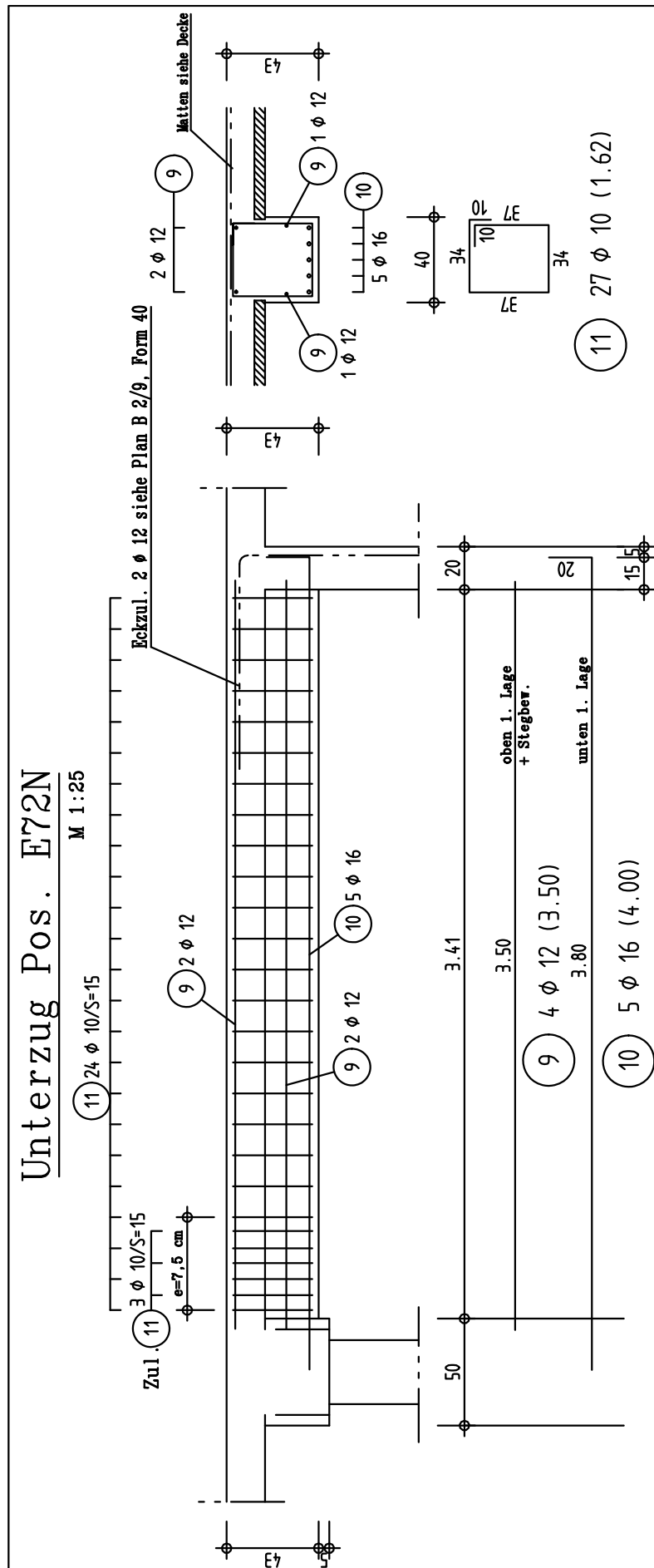


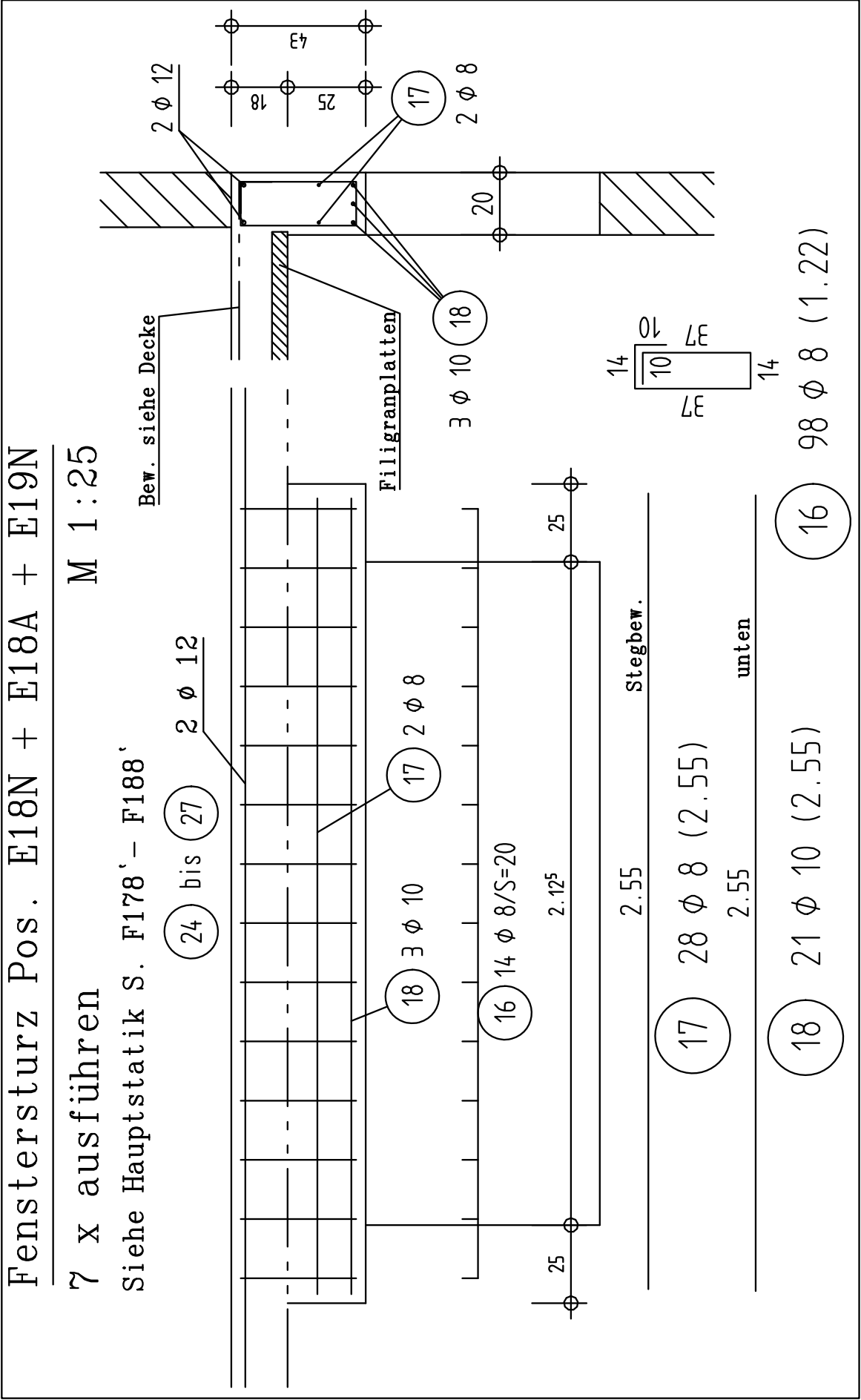
3.13 Darstellung diverser Bewehrungspläne

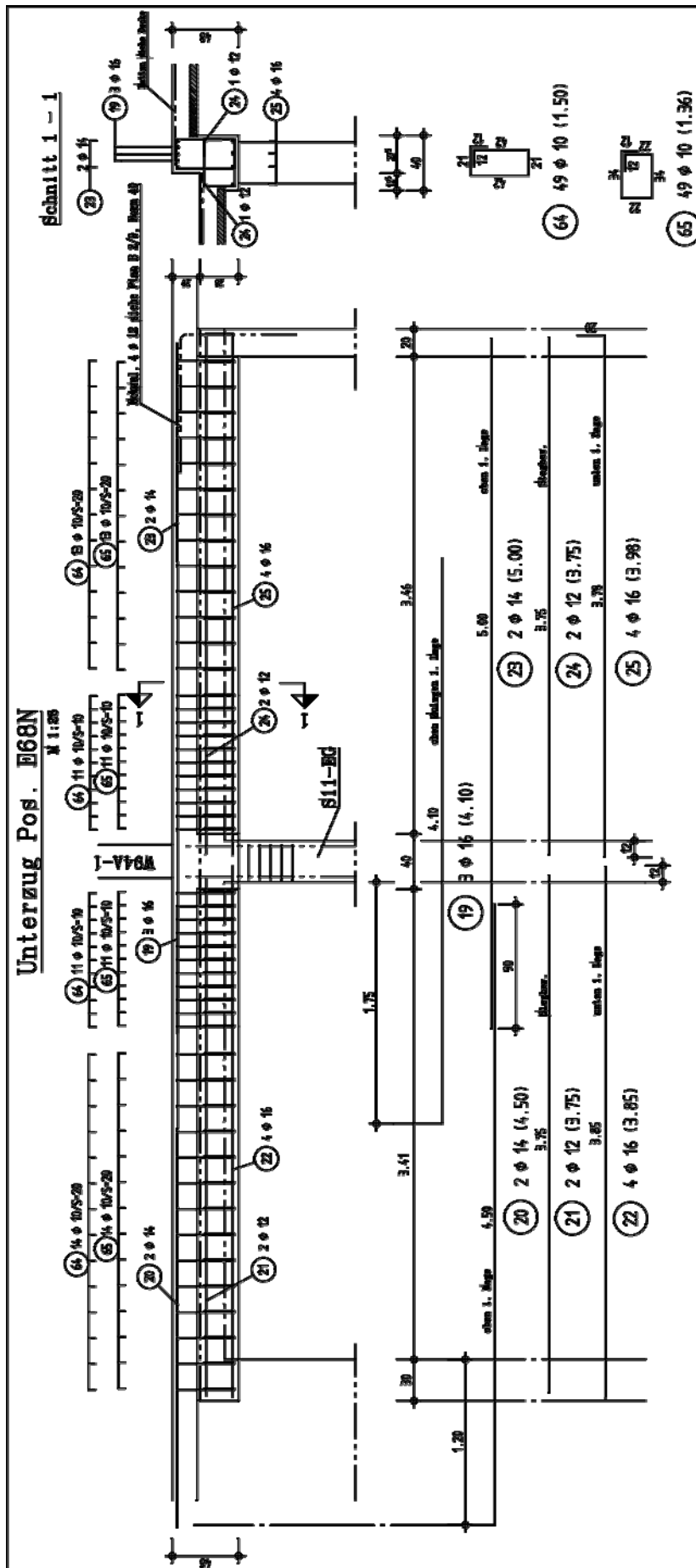
Unter folgendem Link können die Bewehrungspläne detaillierter betrachtet werden:

<https://www.fh-muenster.de/bau/downloads/personen/maehner/lehrmaterialien/Bewehrungsplaene.zip>

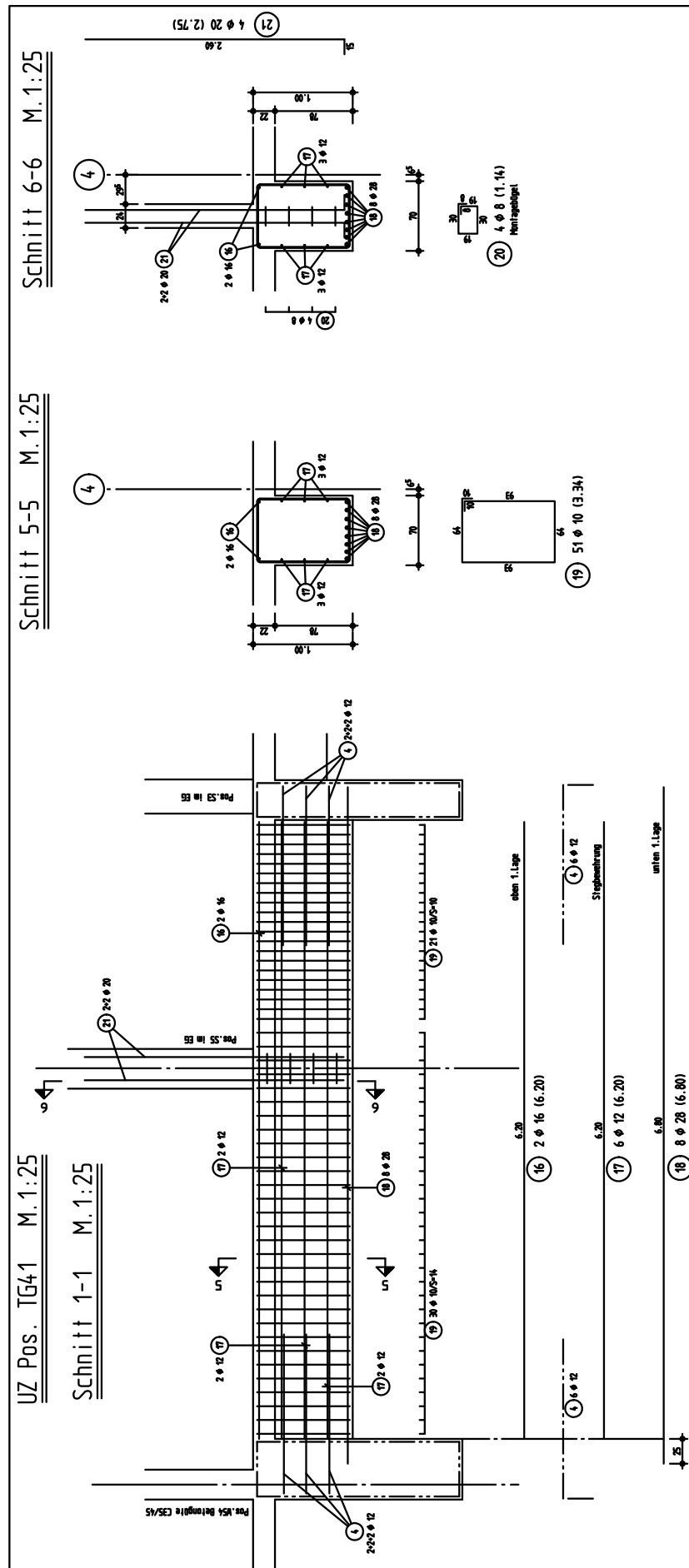










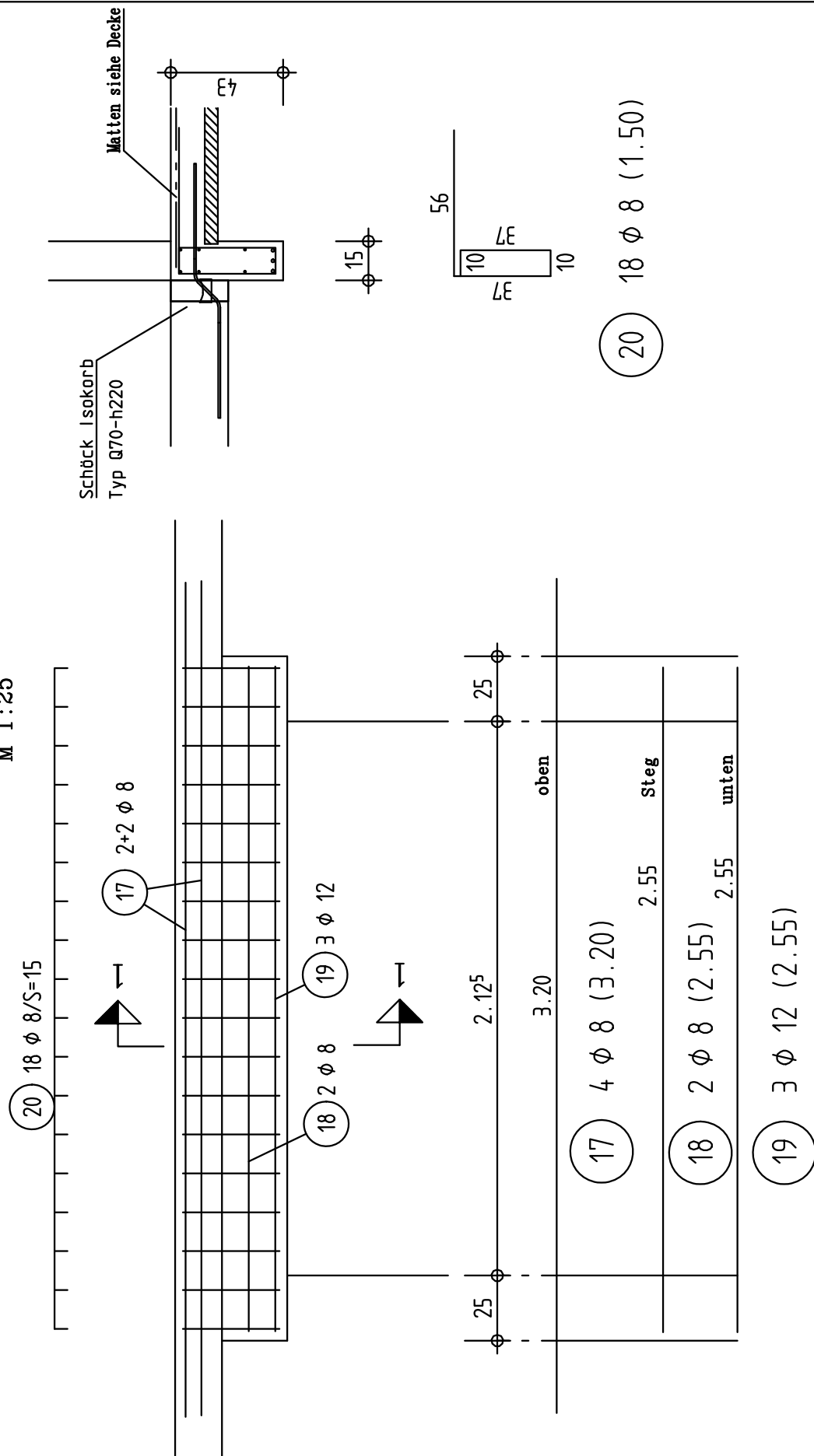




Fenstersturz Pos. 129

Schritt 1 - 1

M 1:25









Technical drawing of a reinforced concrete slab (W49A-1) showing plan and section views.

Plan View:

- Overall dimensions: 5.00m (width) x 4.20m (length).
- Reinforcement details: 2φ14, 2φ16, 2φ12, 2φ10, 2φ8, 2φ10/5-17, 2φ10/5-15, 2φ10/5-16, 2φ10/5-14, 2φ10/5-13, 2φ10/5-12, 2φ10/5-11, 2φ10/5-10, 2φ10/5-9, 2φ10/5-8, 2φ10/5-7, 2φ10/5-6, 2φ10/5-5, 2φ10/5-4, 2φ10/5-3, 2φ10/5-2, 2φ10/5-1.
- Annotations: "Anf. für die Wandstöße", "Anf. 4φ16, siehe Plan B 5/10, Form 54+55", "Anf. 4φ14, siehe Plan B 2/10, Form 52".

Section View:

- Shows the slab thickness and reinforcement layout.
- Reinforcement details: 2φ14, 2φ16, 2φ12, 2φ10, 2φ8, 2φ10/5-17, 2φ10/5-15, 2φ10/5-16, 2φ10/5-14, 2φ10/5-13, 2φ10/5-12, 2φ10/5-11, 2φ10/5-10, 2φ10/5-9, 2φ10/5-8, 2φ10/5-7, 2φ10/5-6, 2φ10/5-5, 2φ10/5-4, 2φ10/5-3, 2φ10/5-2, 2φ10/5-1.

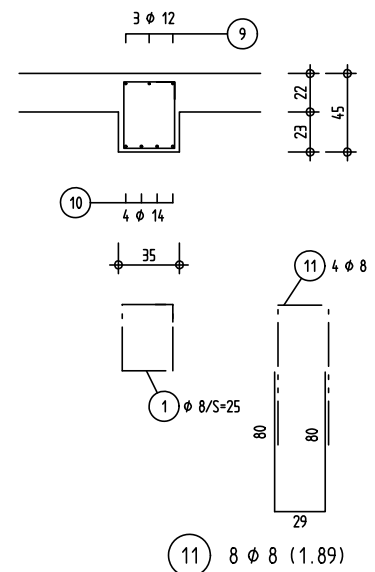
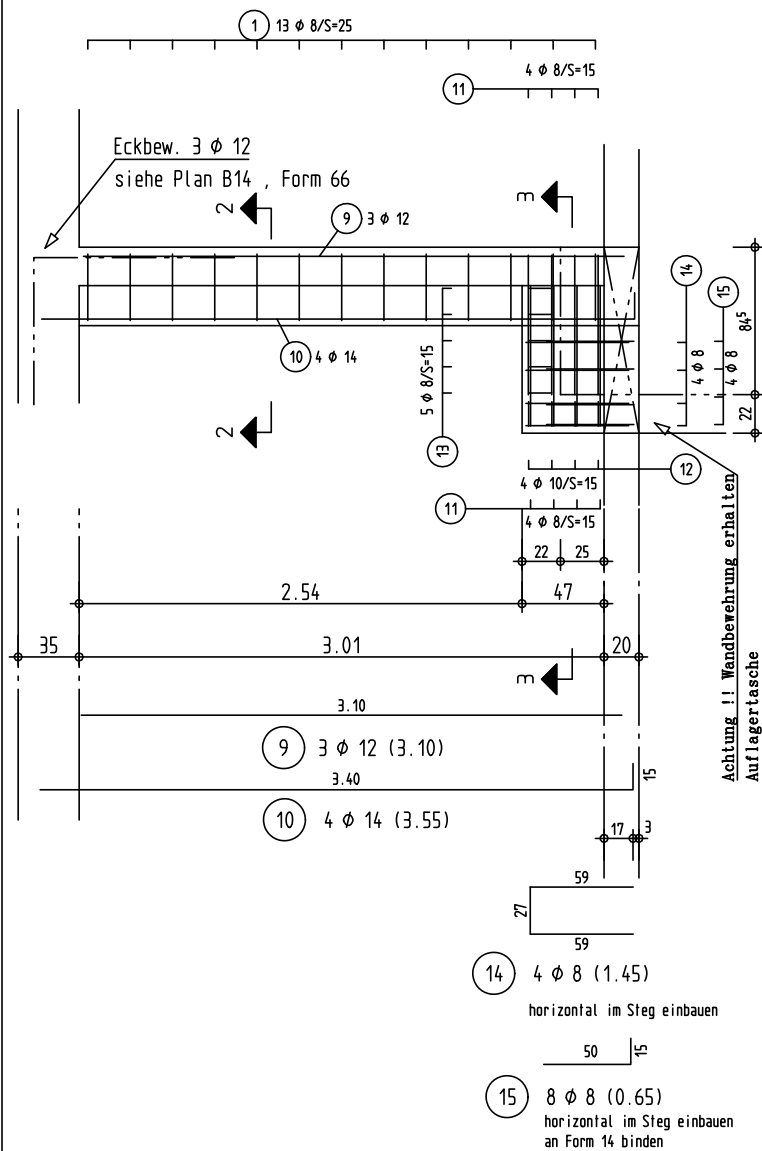


Pos. ZW-U3 = Unterzug im EG

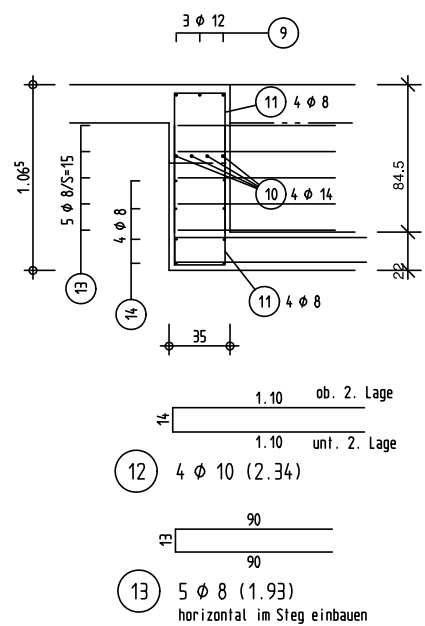
Statik Seite 1-N 923 - 926

M 1:25

Schnitt 2 - 2



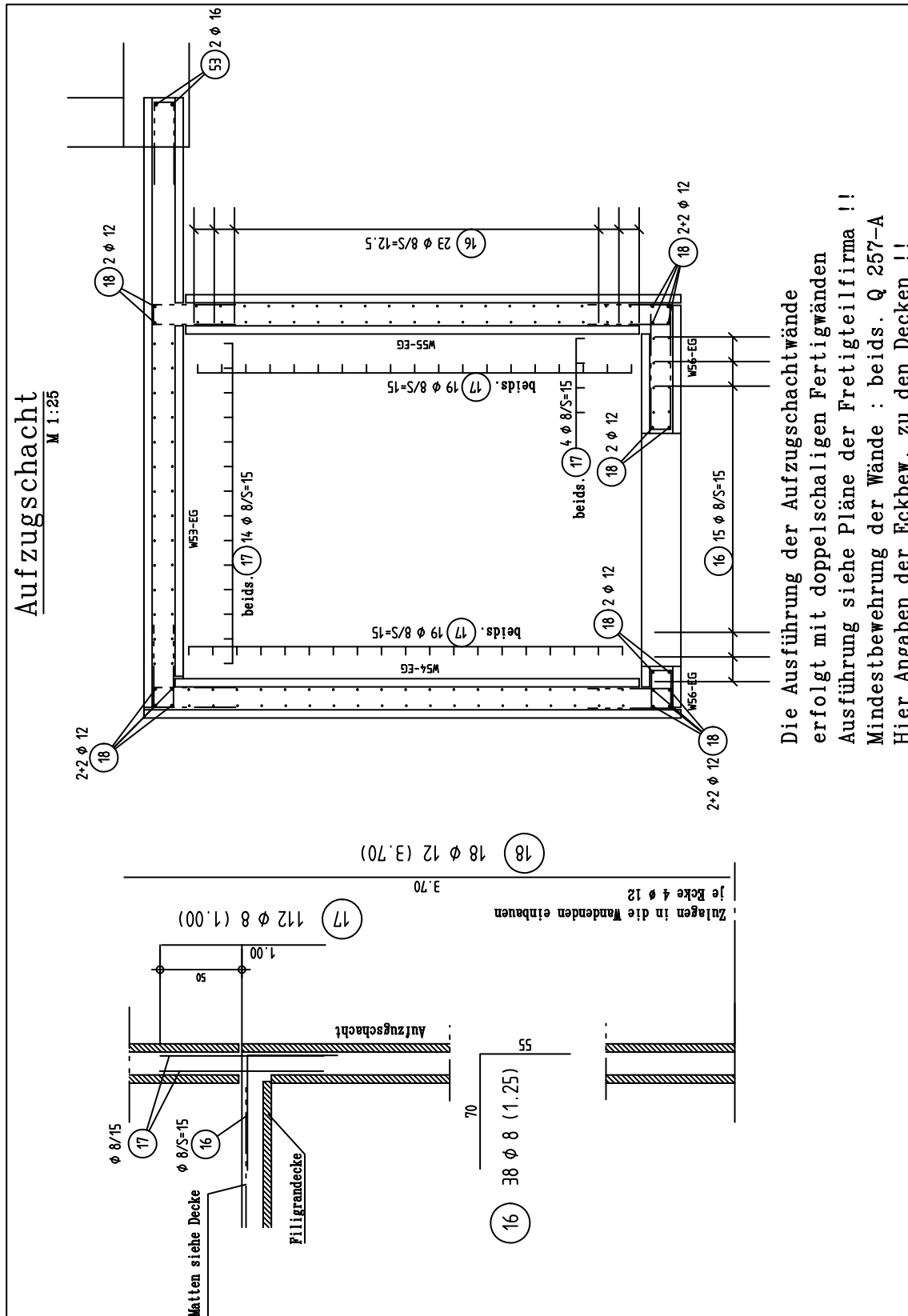
Schnitt 3 - 3



4.6 Darstellung diverser Bewehrungspläne

Unter folgendem Link können die Bewehrungspläne detaillierter betrachtet werden:

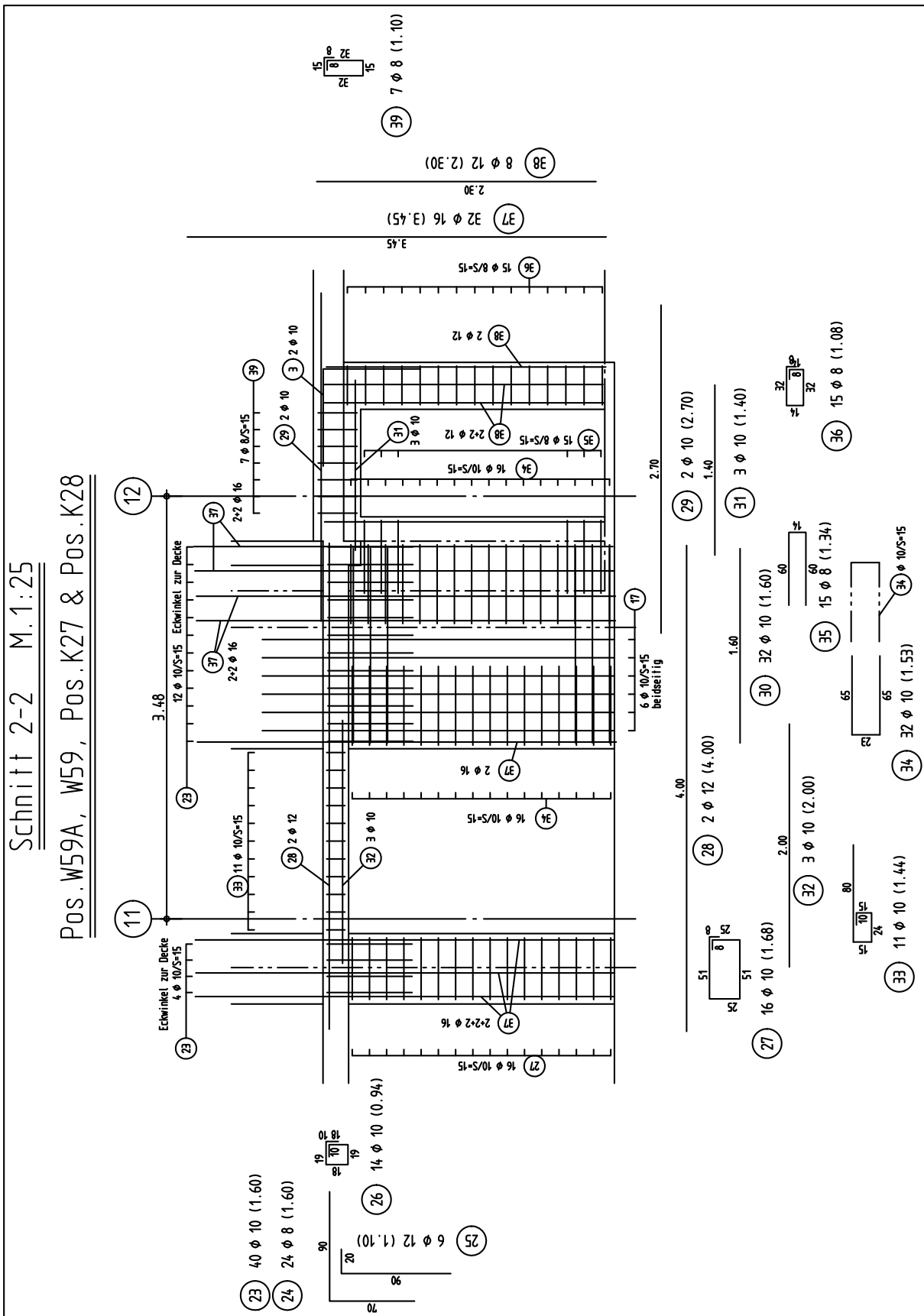
<https://www.fh-muenster.de/bau/downloads/personen/maehner/lehrmaterialien/Bewehrungsplaene.zip>

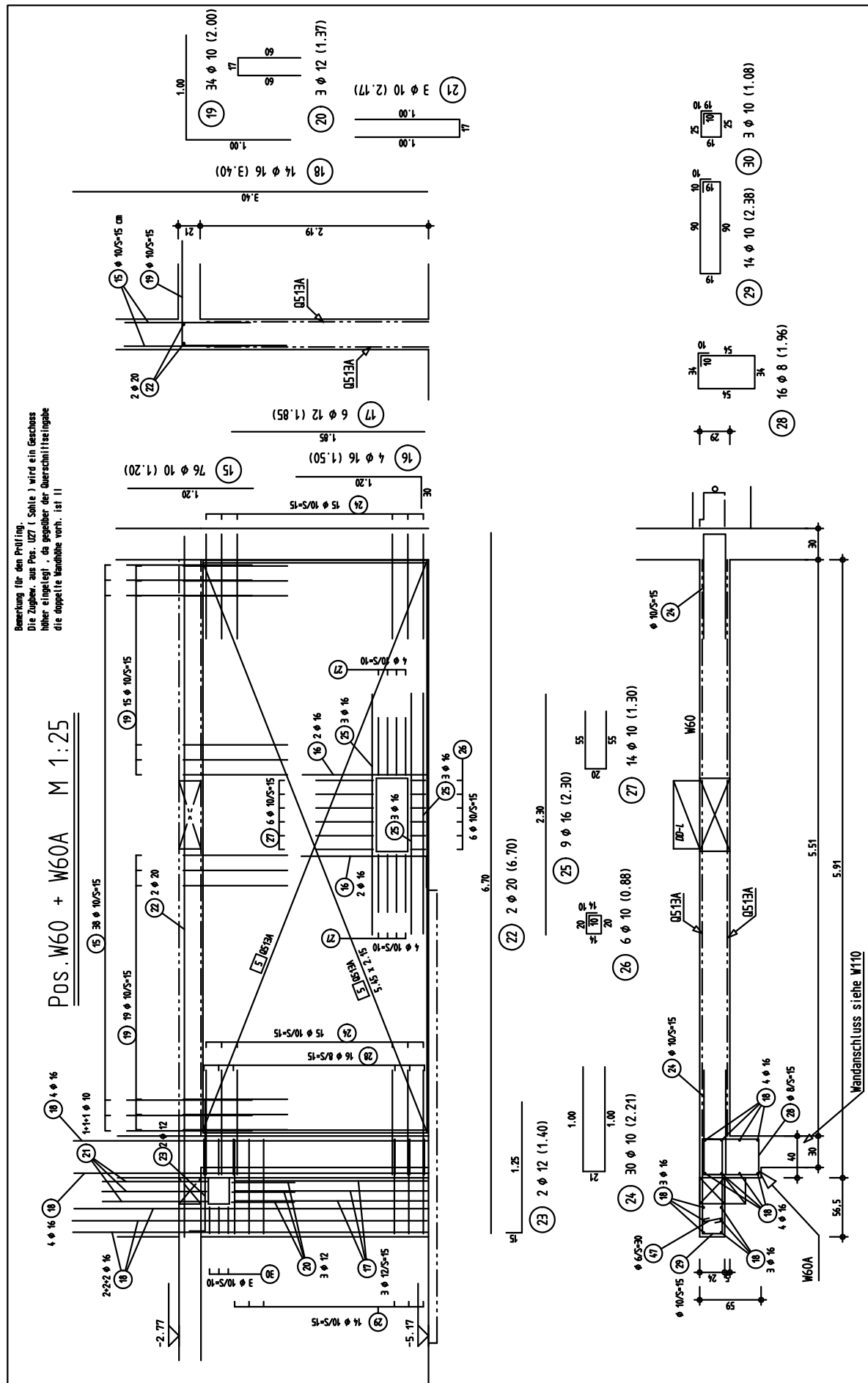


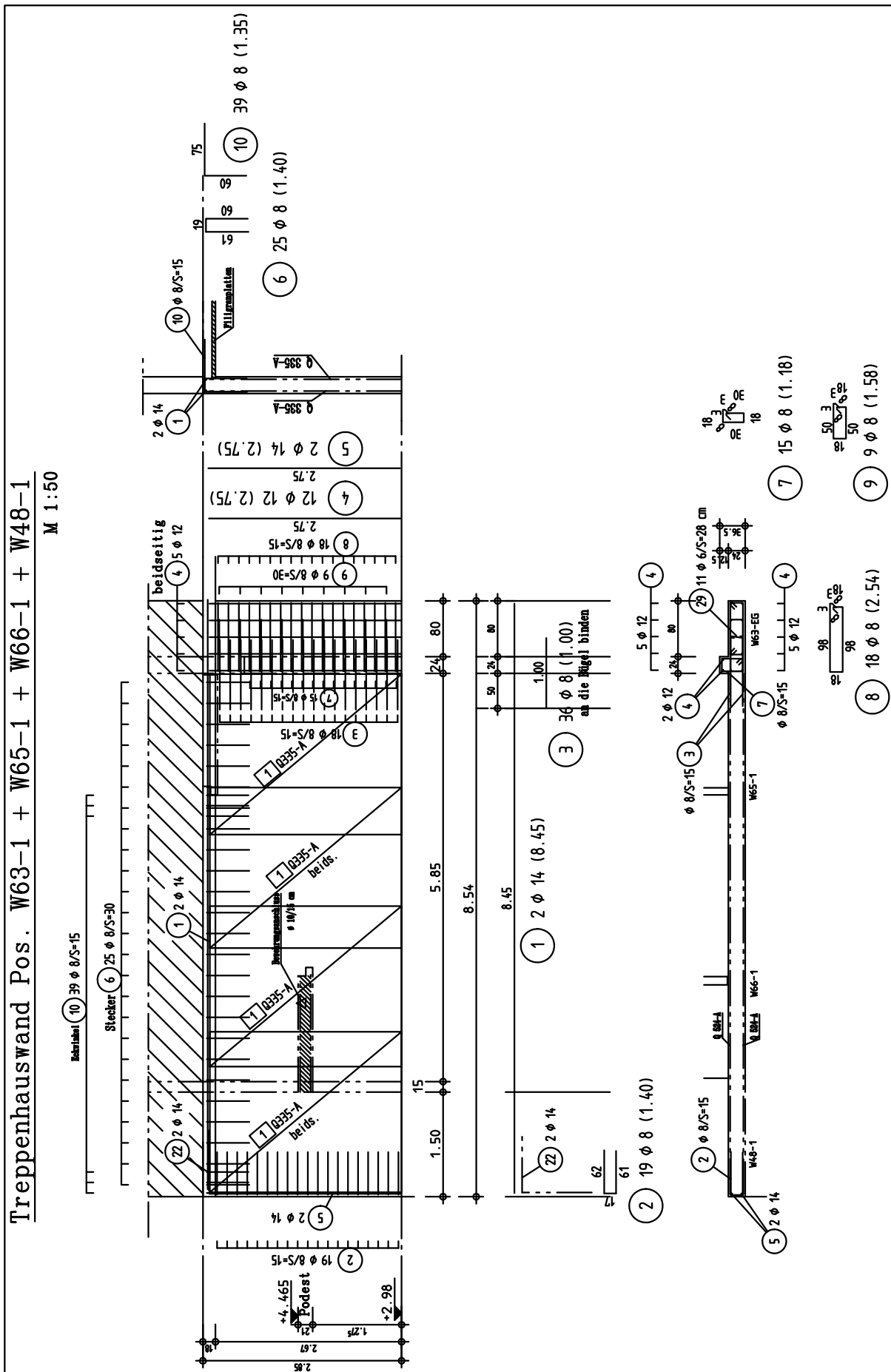


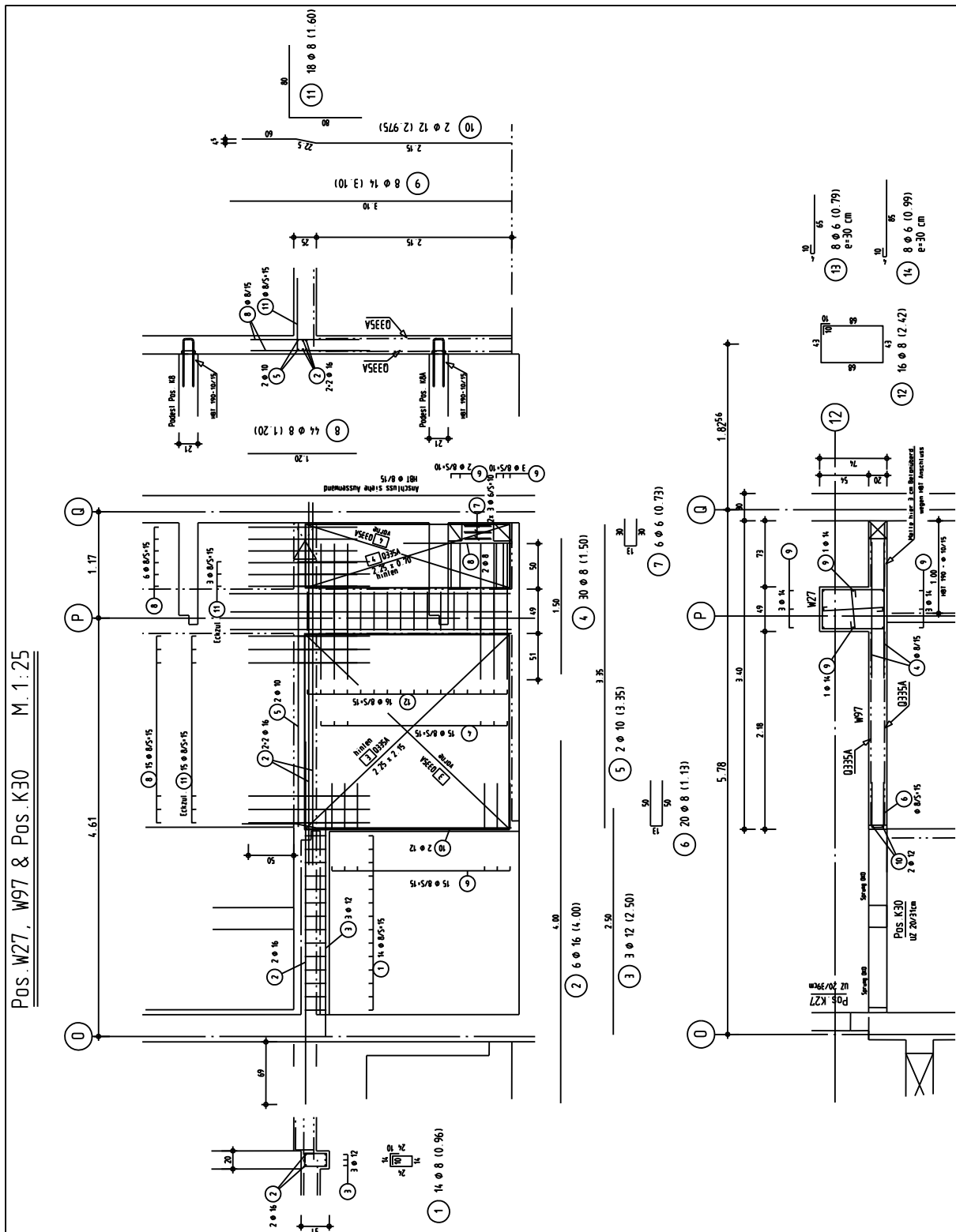


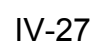


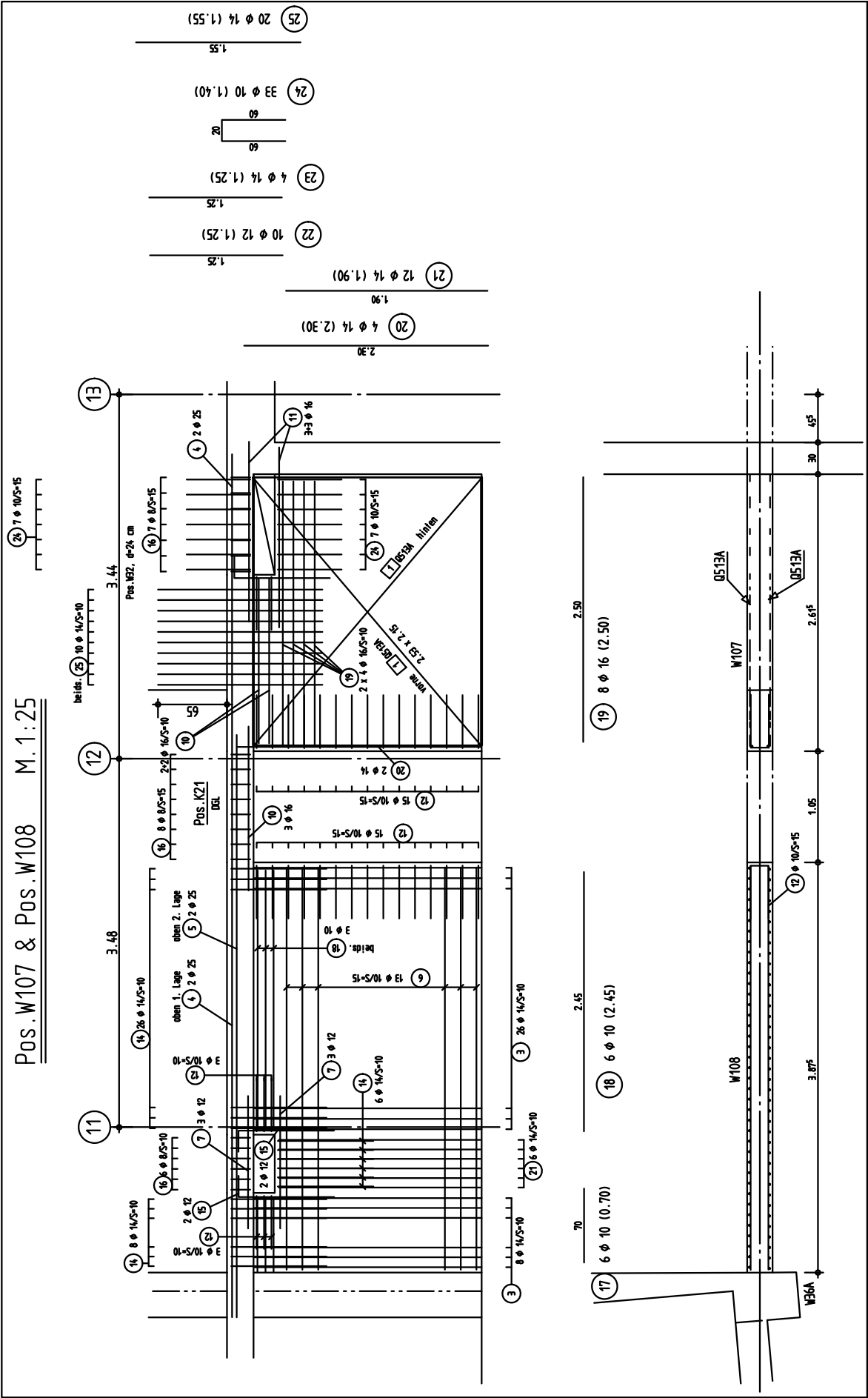


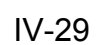




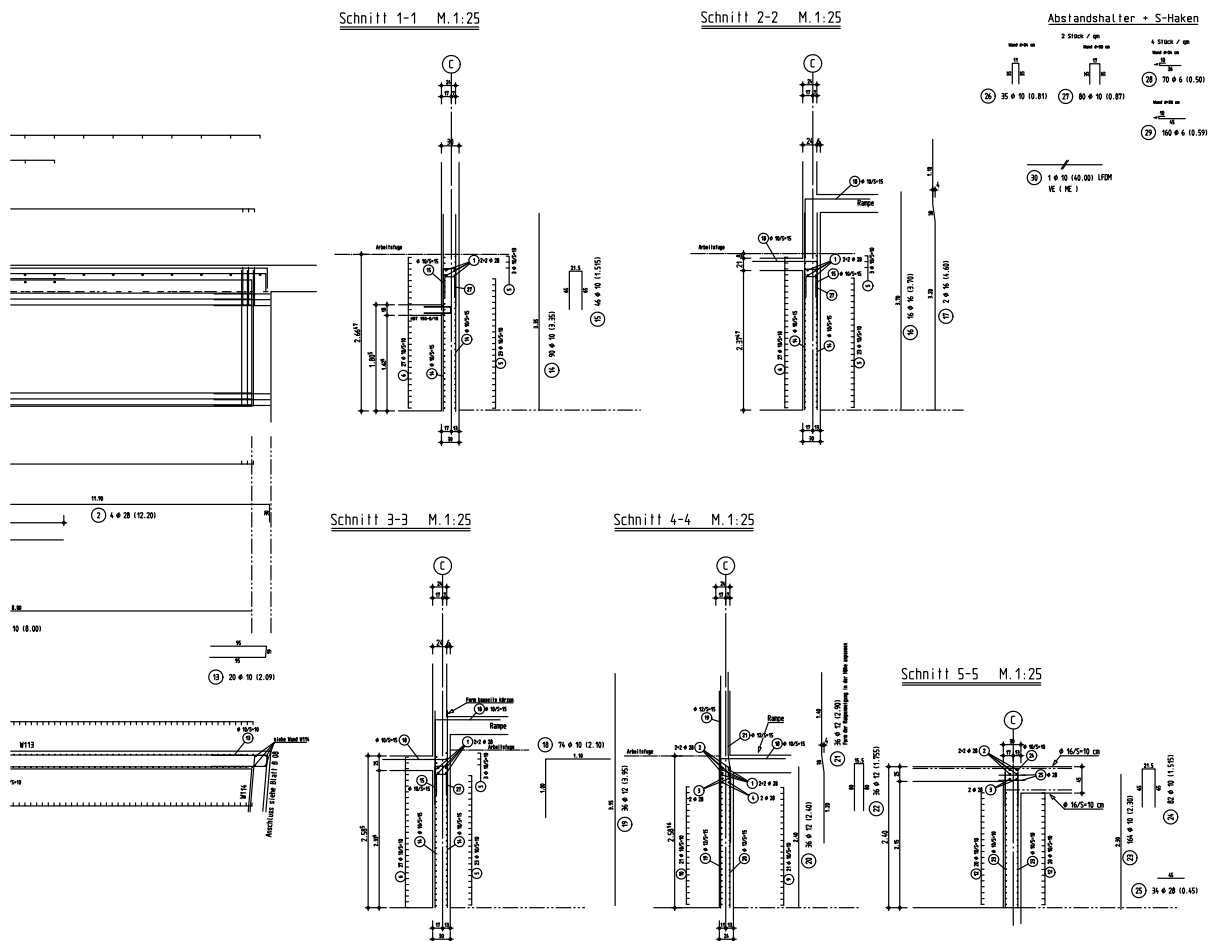


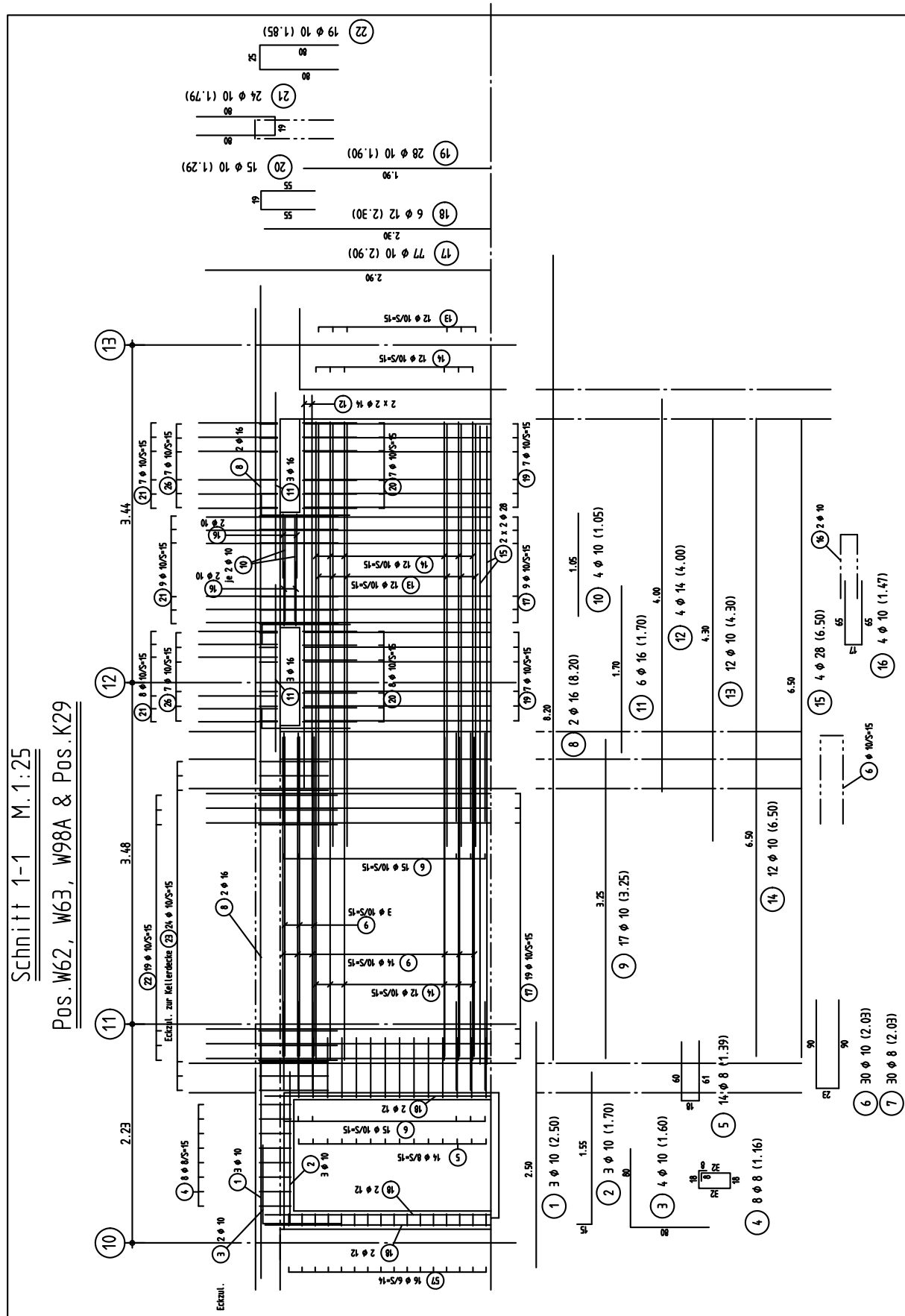








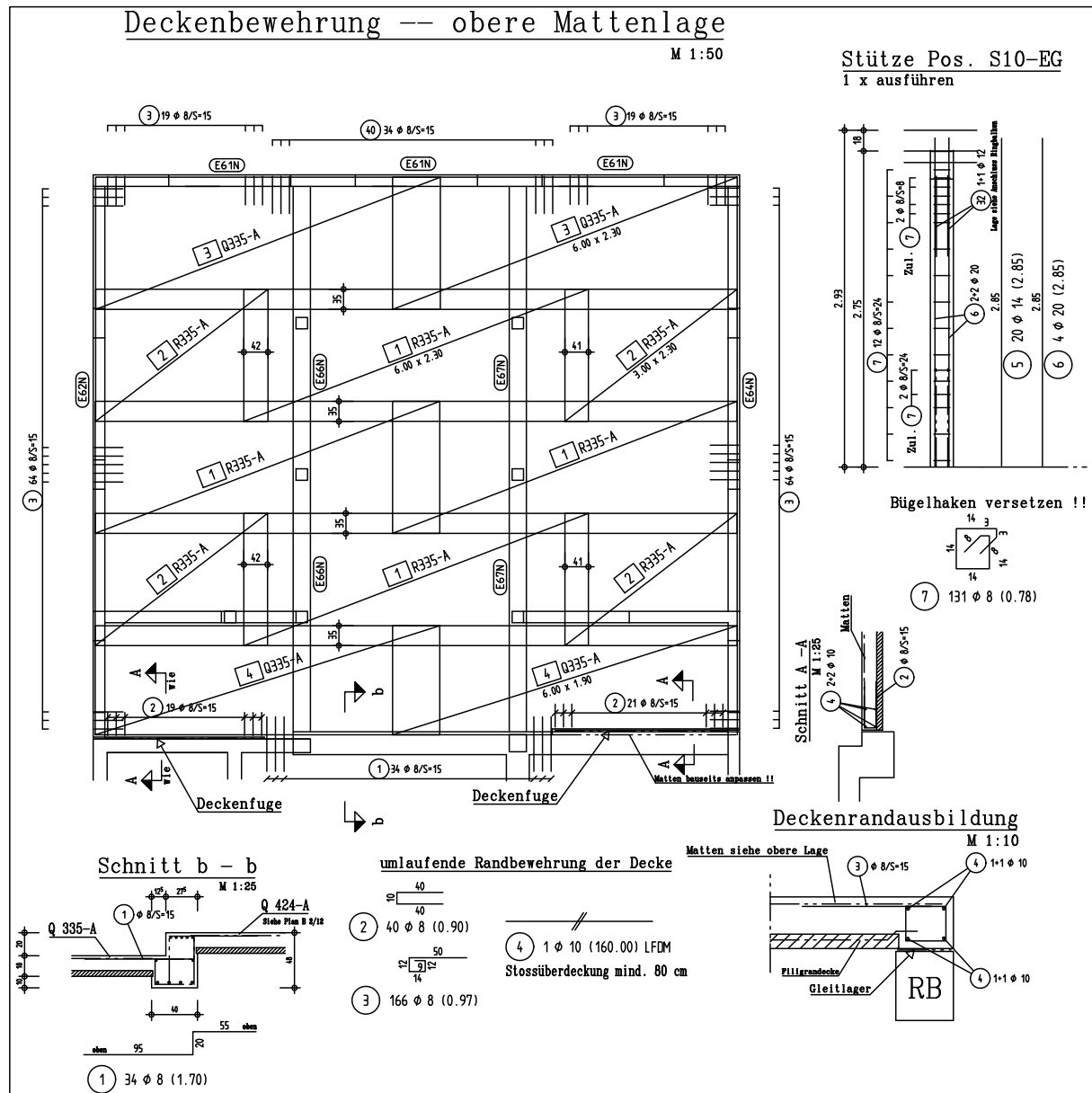




5.8 Darstellung diverser Bewehrungspläne

Unter folgendem Link können die Bewehrungspläne detaillierter betrachtet werden:

<https://www.fh-muenster.de/bau/downloads/personen/maehner/lehmaterialien/Bewehrungsplaene.zip>







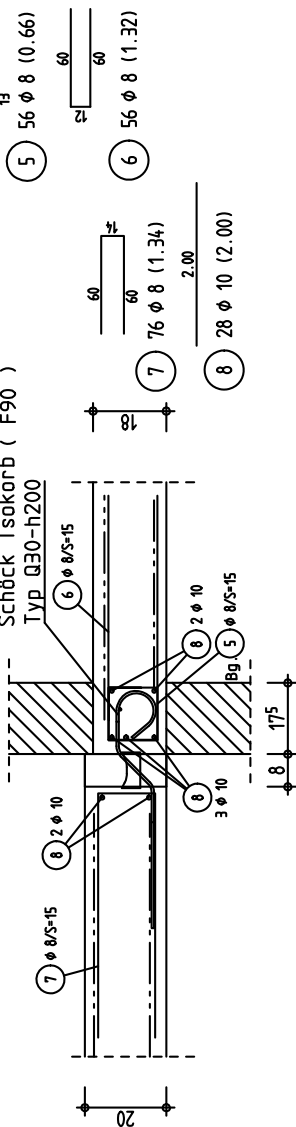
Schritt A – A

M 1:10

Anschluss der Terrassenplatten an die Geschossdecken

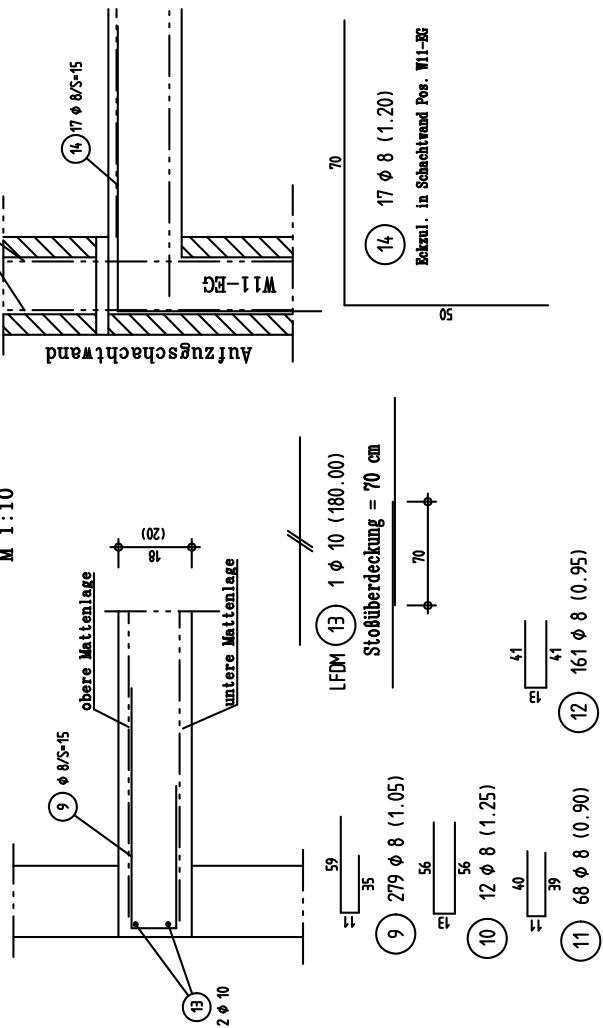
Schöck Isokorb (F90)

Schöck Isokor
Typ Q30-h200

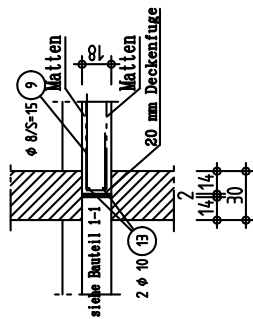


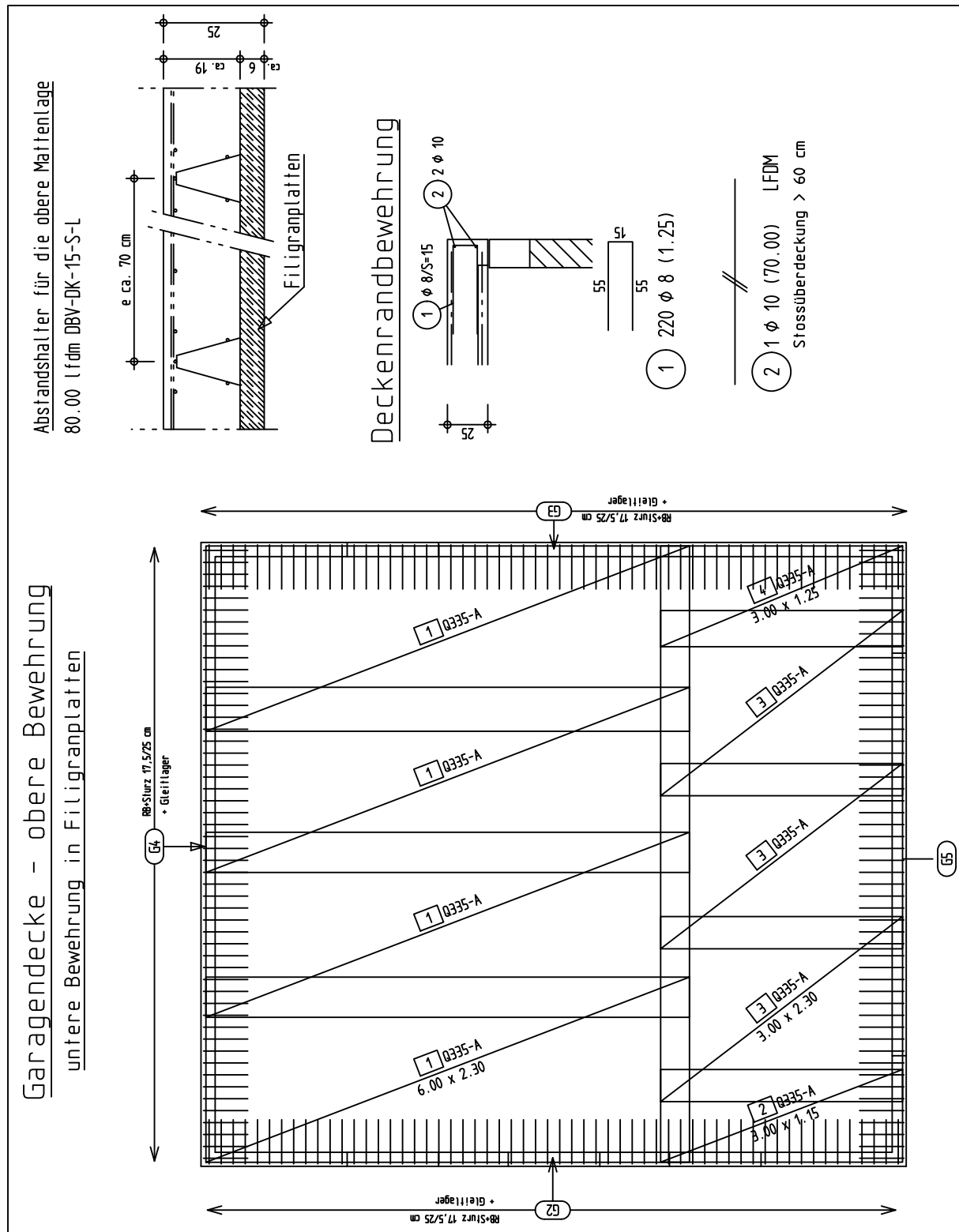
Randeinfassung der Deckenplatte

M 1:10

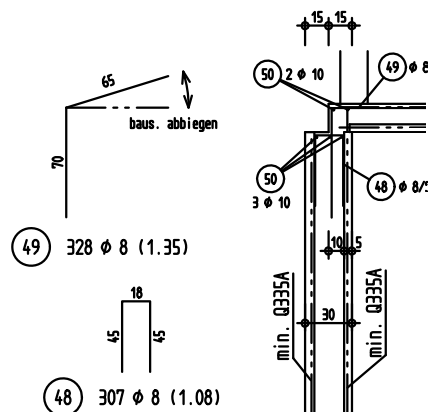
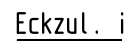


Detail – Deckenfuge





Decke über dem KG -



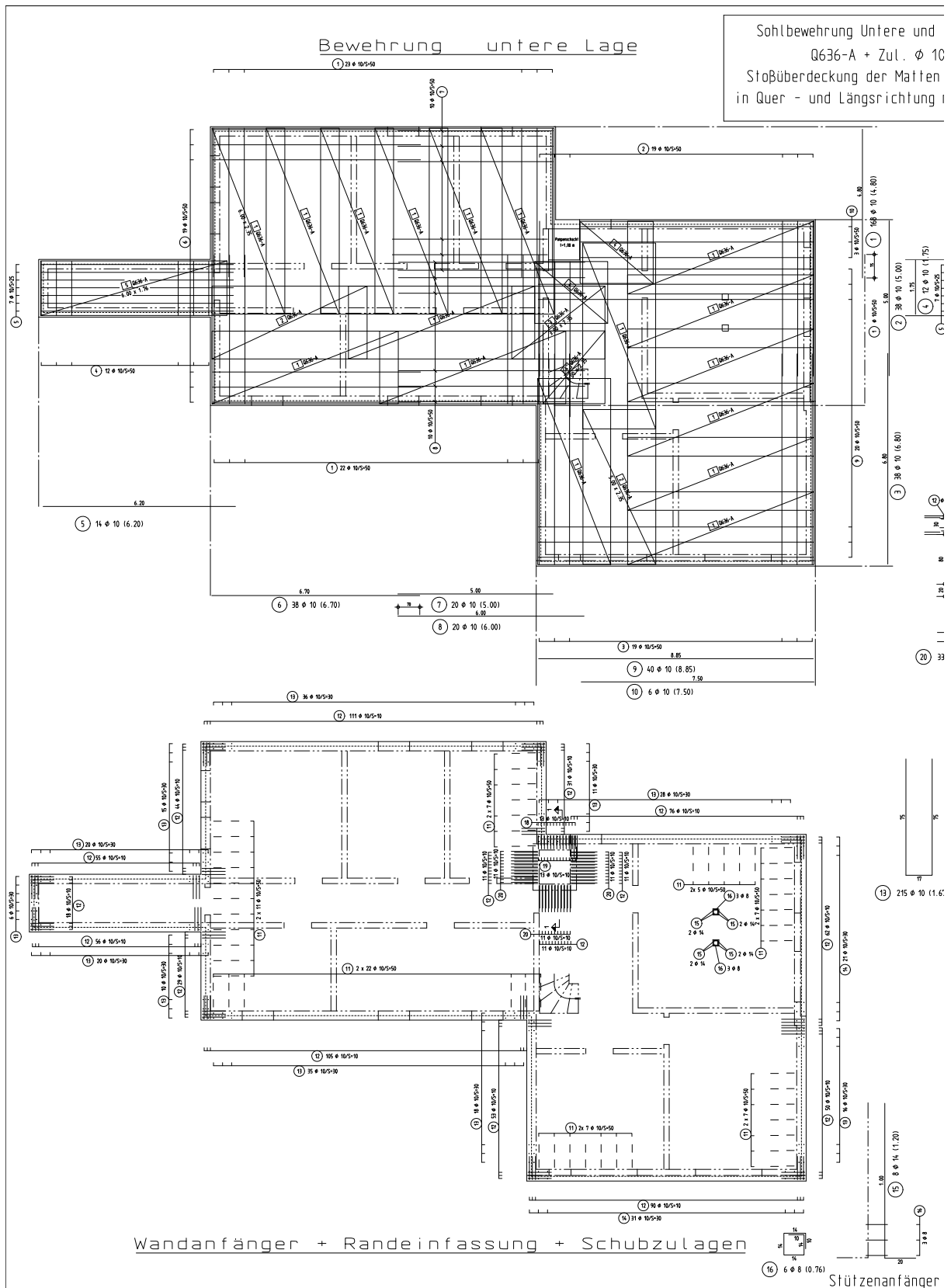
M 1:50

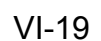


6.6 Darstellung diverser Bewehrungspläne

Unter folgendem Link können die Bewehrungspläne detaillierter betrachtet werden:

<https://www.fh-muenster.de/bau/downloads/personen/maehner/lehrmaterialien/Bewehrungsplaene.zip>





Sohlplatte untere Mattenlage

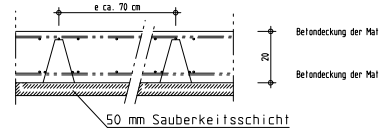
M 1:50

Sohlplatte der Garage :
Sohlbewehrung obere Lage + untere Lage Q 257-A
Stoßüberdeckung oben + unten
in Quer - und Längsrichtung mindestens 35 cm

d = 20 cm

(2) 44 Ø 8/5-15

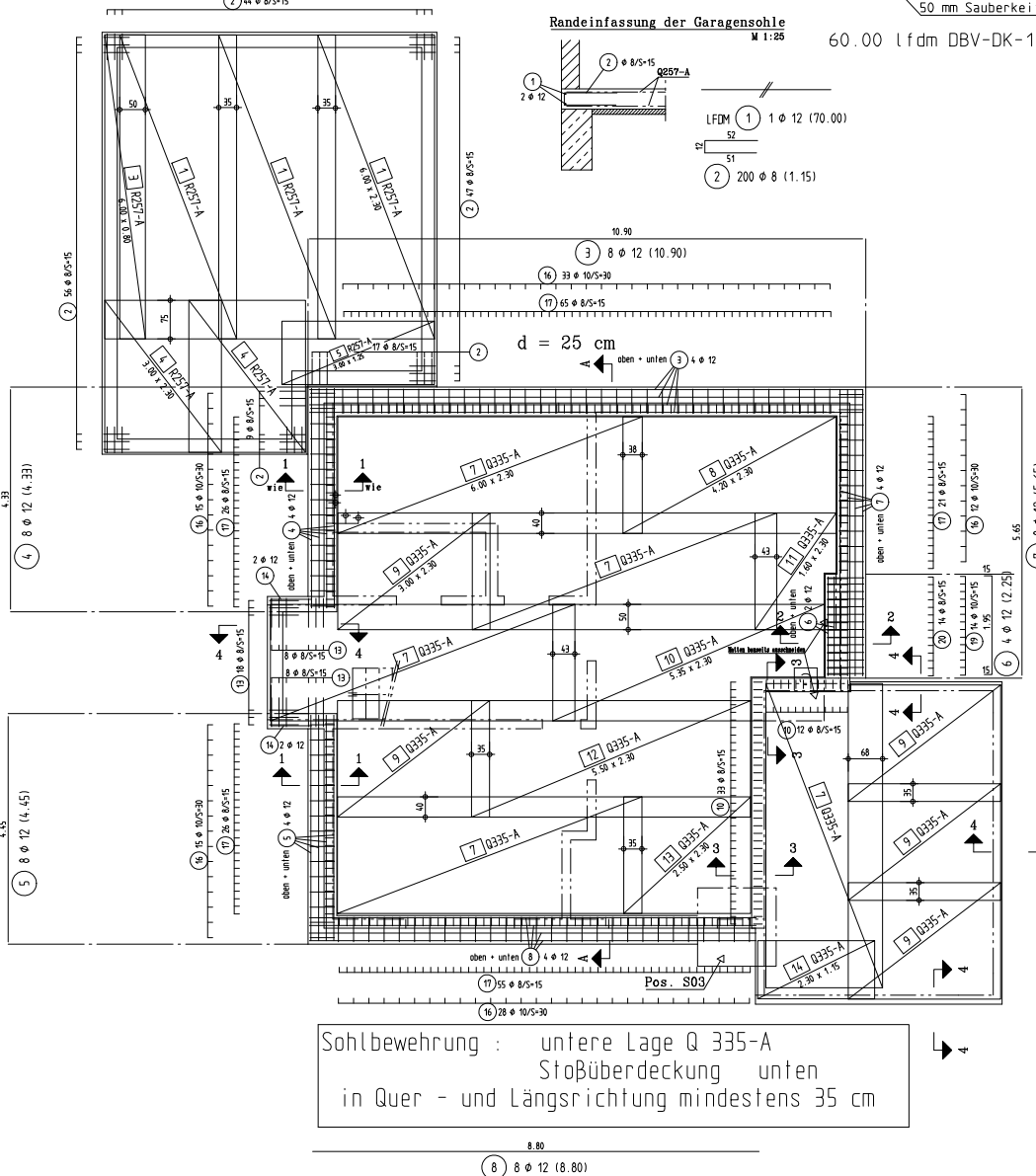
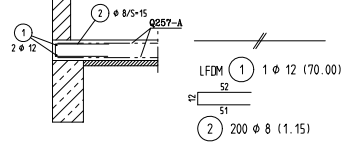
Abstandshalter der oberen Matten
Bodenplatte der Garage



60.00 lfdm DBV-DK-16-S-L

Randeinfassung der Garagensohle

M 1:25



Sohlbewehrung : untere Lage Q 335-A
Stoßüberdeckung unten
in Quer - und Längsrichtung mindestens 35 cm

8.80

(8) 8 Ø 12 (8.80)

Schnitt A - A

M 1:50

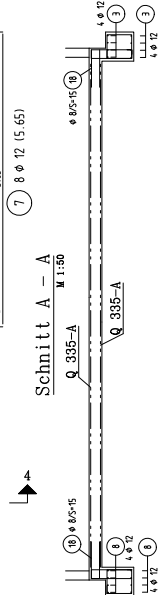




Tabelle Form 4

[illegible]

L	/GESL
13.105	13.505
13.099	13.495
13.085	13.485
13.075	13.475
13.066	13.466
13.05	13.45
13.04	13.44
13.03	13.43
13.02	13.42
13.01	13.41
13.0	13.4
12.99	13.39
12.98	13.38
12.97	13.37
12.955	13.355
12.935	13.335
12.925	13.325
12.915	13.315
12.905	13.305
12.885	13.285
12.875	13.275
12.865	13.265
12.84	13.24
12.83	13.23
12.81	13.21
12.8	13.2
12.79	13.19
12.78	13.18
12.755	13.155
12.745	13.145
12.725	13.125
12.715	13.115

L	/GESL	L	/GESL
10	445	10	845
10	42	10	82
10	36	10	76
10	30	10	70
10	24	10	64
10	18	10	58
10	12	10	52
10	6	10	46
10	0	10	40
10	445	10	845
10	42	10	82
10	36	10	76
10	30	10	70
10	24	10	64
10	18	10	58
10	12	10	52
10	6	10	46
10	0	10	40
10	445	10	845
10	42	10	82
10	36	10	76
10	30	10	70
10	24	10	64
10	18	10	58
10	12	10	52
10	6	10	46
10	0	10	40
10	445	10	845
10	42	10	82
10	36	10	76
10	30	10	70
10	24	10	64
10	18	10	58
10	12	10	52
10	6	10	46
10	0	10	40

Tabelle Form 28

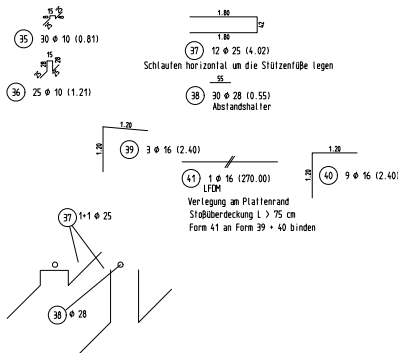
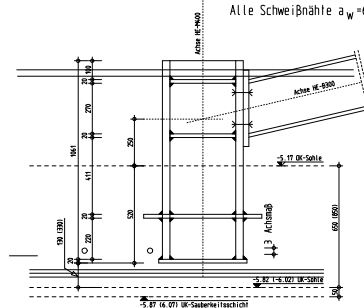
L	/GESL	L	/GESL
11.275	11.625	11.275	11.625
11.24	11.64	11.24	11.59
11.24	11.64	11.195	11.59
11.185	11.295	11.175	11.57
11.17	11.27	11.16	11.56
11.15	11.27	11.145	11.56
11.135	11.235	11.125	11.55
11.12	11.22	11.11	11.51
11.1	11.5	11.095	11.49
11.085	11.485	11.075	11.47
11.07	11.47	11.06	11.46
11.05	11.45	11.045	11.45
11.035	11.435	11.025	11.42
11.02	11.42	11.01	11.41
11.005	11.405	10.995	11.39
10.985	11.385	10.98	11.38
10.97	11.37	10.96	11.36
10.955	11.355		

Detail Stahlstützenfuss Hülsefundament

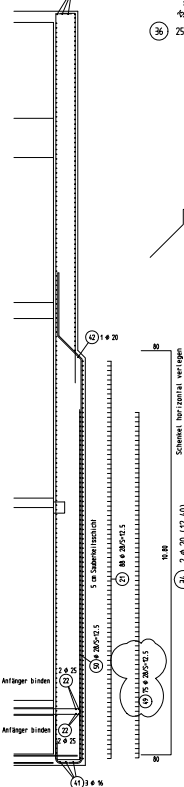
6x ausführen!

M. 1: 10

Alle Schweißnähte $a_w = 6\text{mm}$!

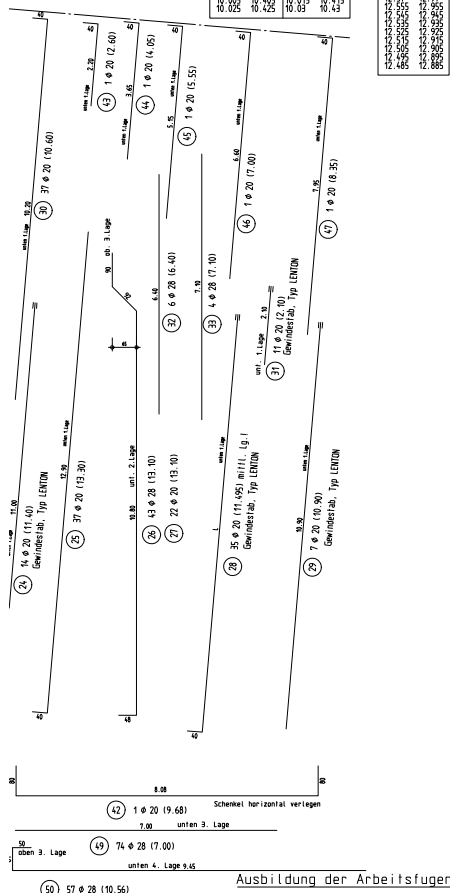


Schnitt B - B

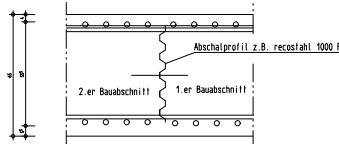


Betondeckung oben 4,0cm; unten 5,5cm

Betonfestigkeits- und Expositionsklasse :	Betonstahl- und Spannstahlsorte :
C 35/45 XS2	BSI 500 S (A) nach DIN 488 BSI 500 M (A) nach Zulassung
Besondere Anforderungen : WU Beton mit hohem Massereindreingriffsstand nach DIN 1045-2, 5.5.3 ; Größtkorndurchmesser $d_n = 16$ mm	
Freigabe :	



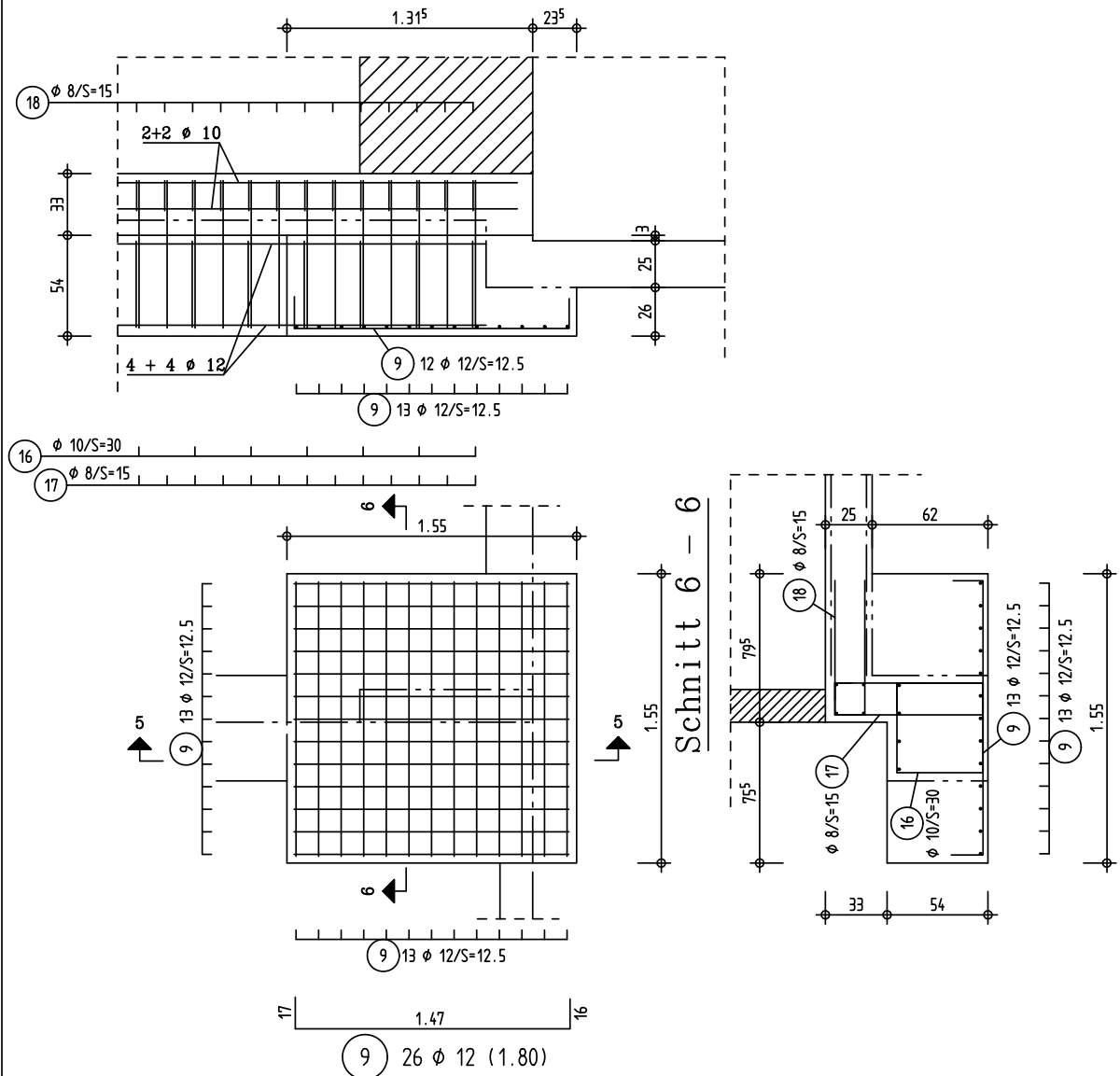
Ausbildung der Arbeitsfuger



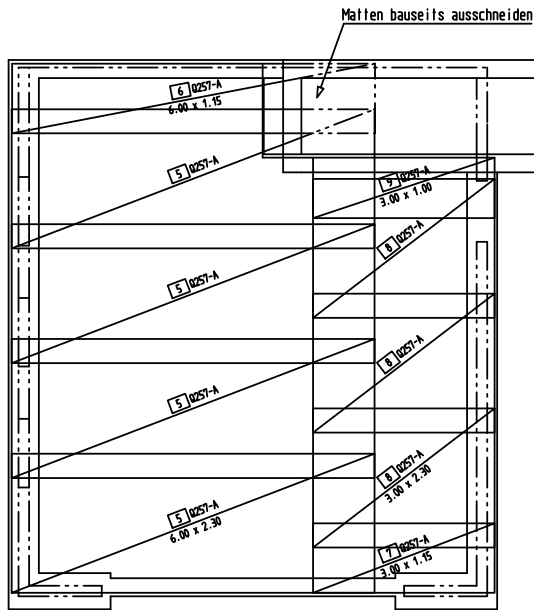
Pos. S03 = Einzelfundament

Betondeckung : unten + seidl. c nom = 40 mm M 1:25

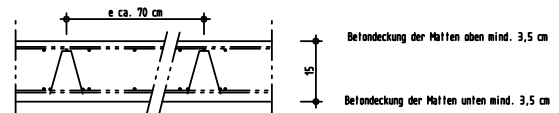
Schnitt 5 - 5



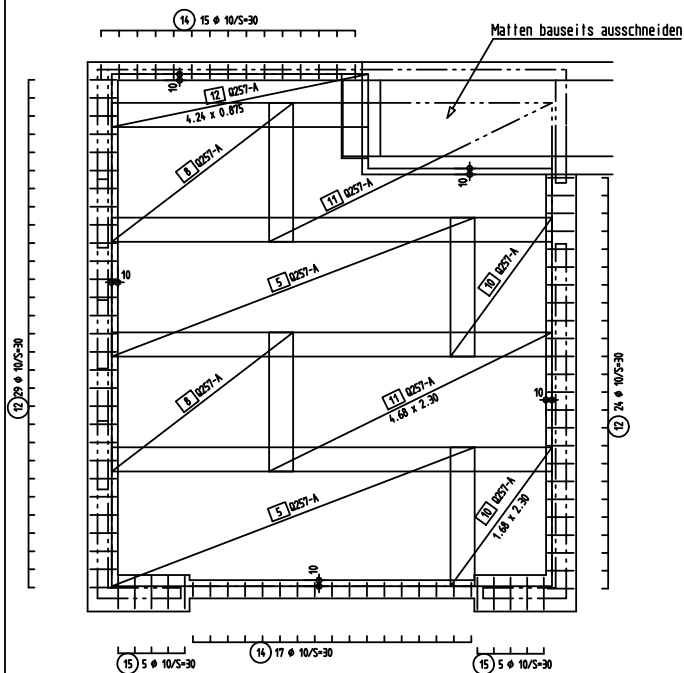
Sohlplatte - obere Bewehrung



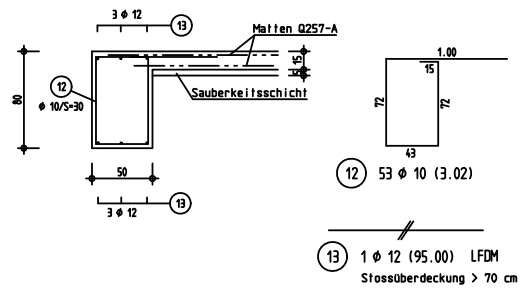
Abstandhalter der oberen Mattenlage 68.00 lfdm DBV-DT-7-B-L
für die Sohlplatte



Sohlplatte - untere Bewehrung

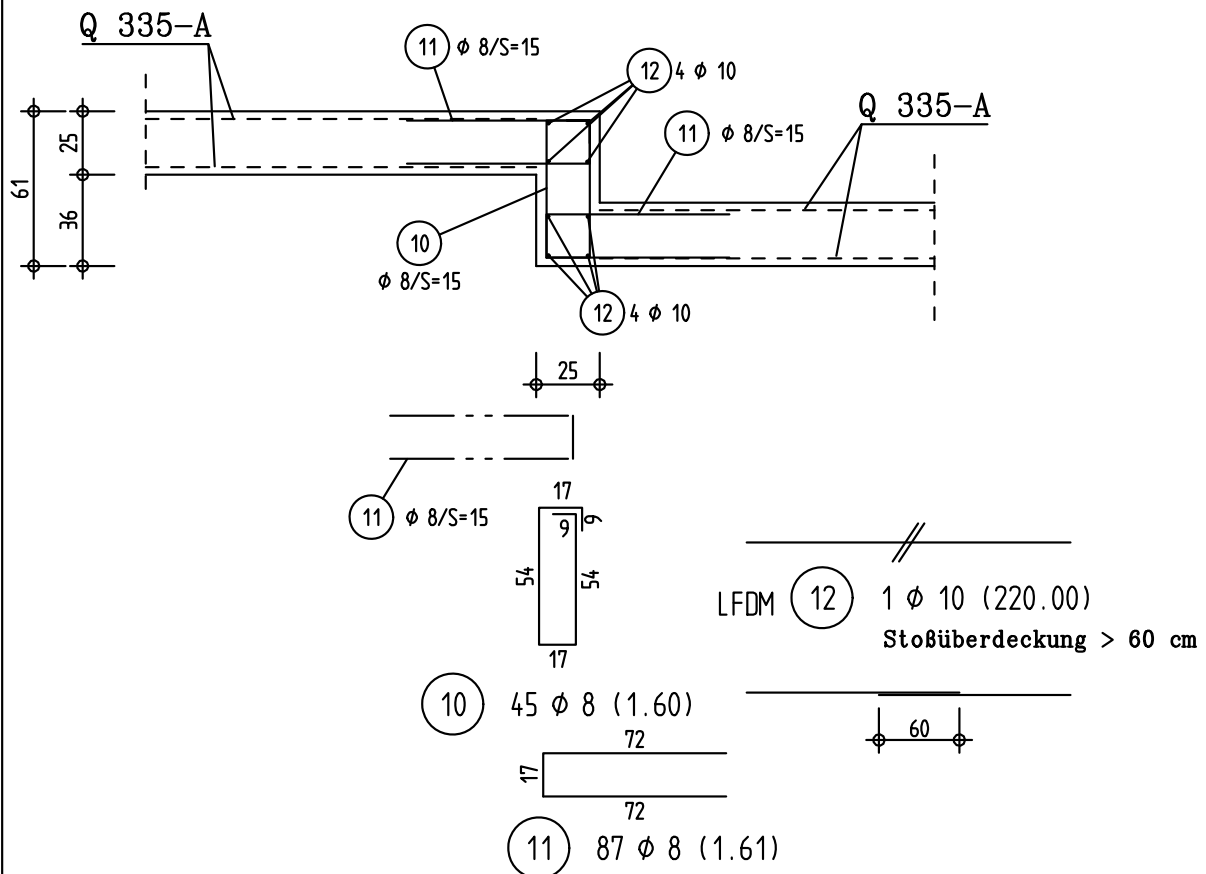


Streifenfundamente Pos. GF1 + GF3

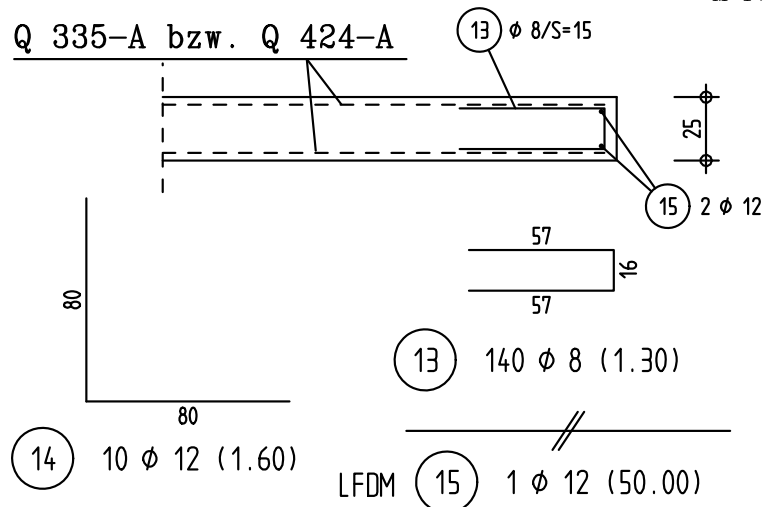


Schnitt 3 - 3Sohlversprung

M 1:25

Schnitt 4 - 4Randeinfassung der Gründungsplatte WHS

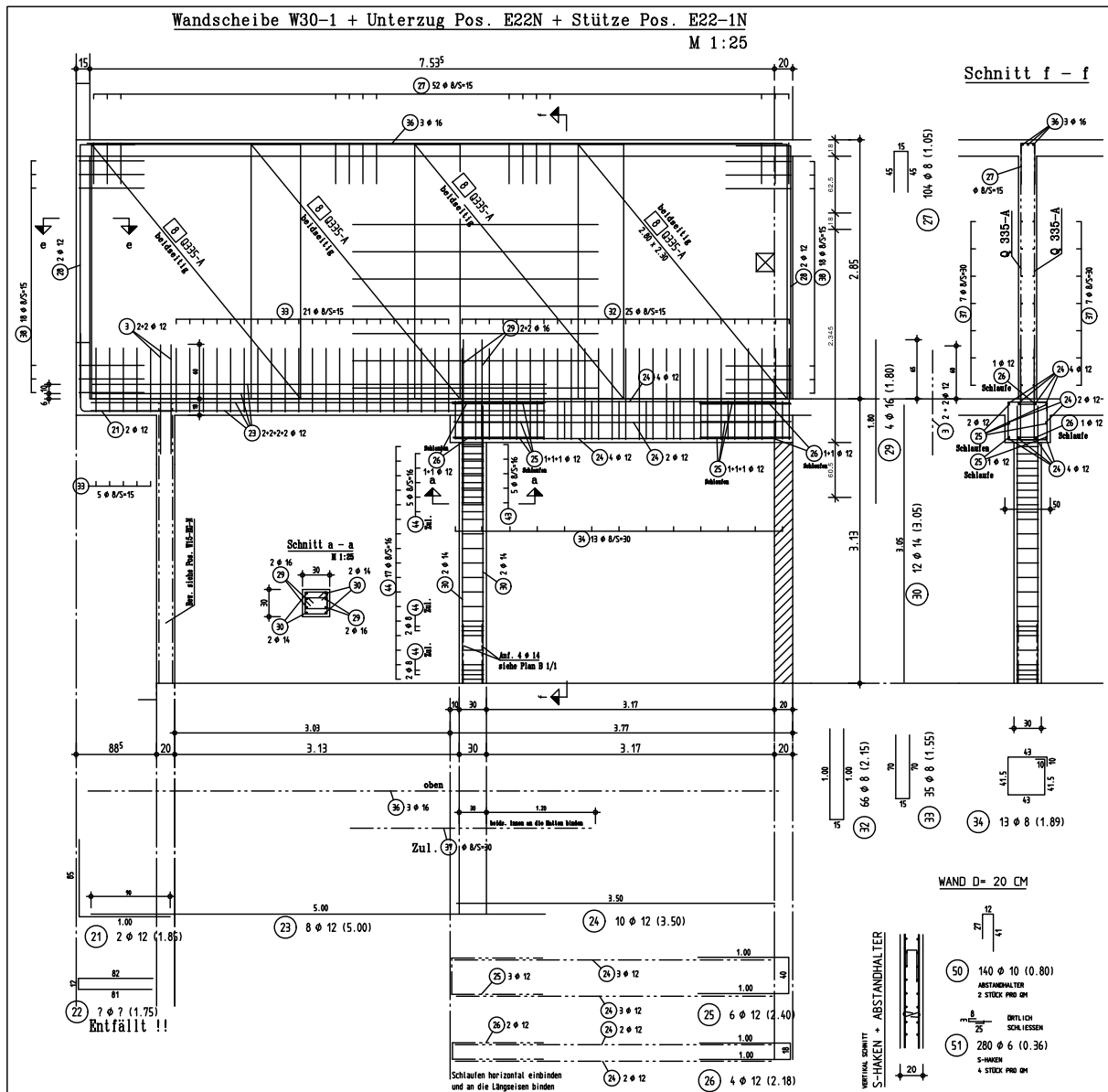
M 1:25

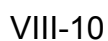


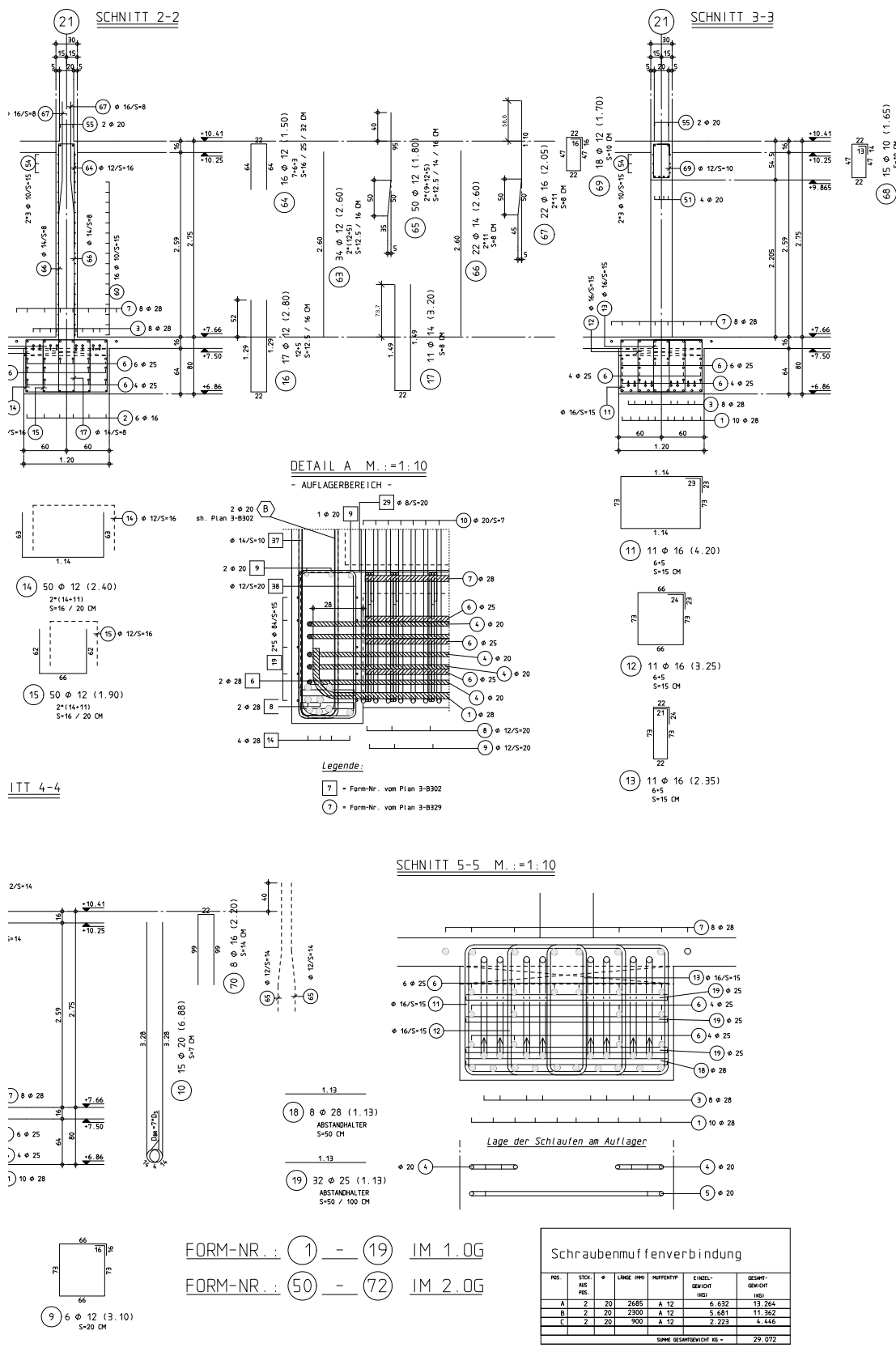
8.7 Darstellung diverser Bewehrungspläne

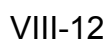
Unter folgendem Link können die Bewehrungspläne detaillierter betrachtet werden:

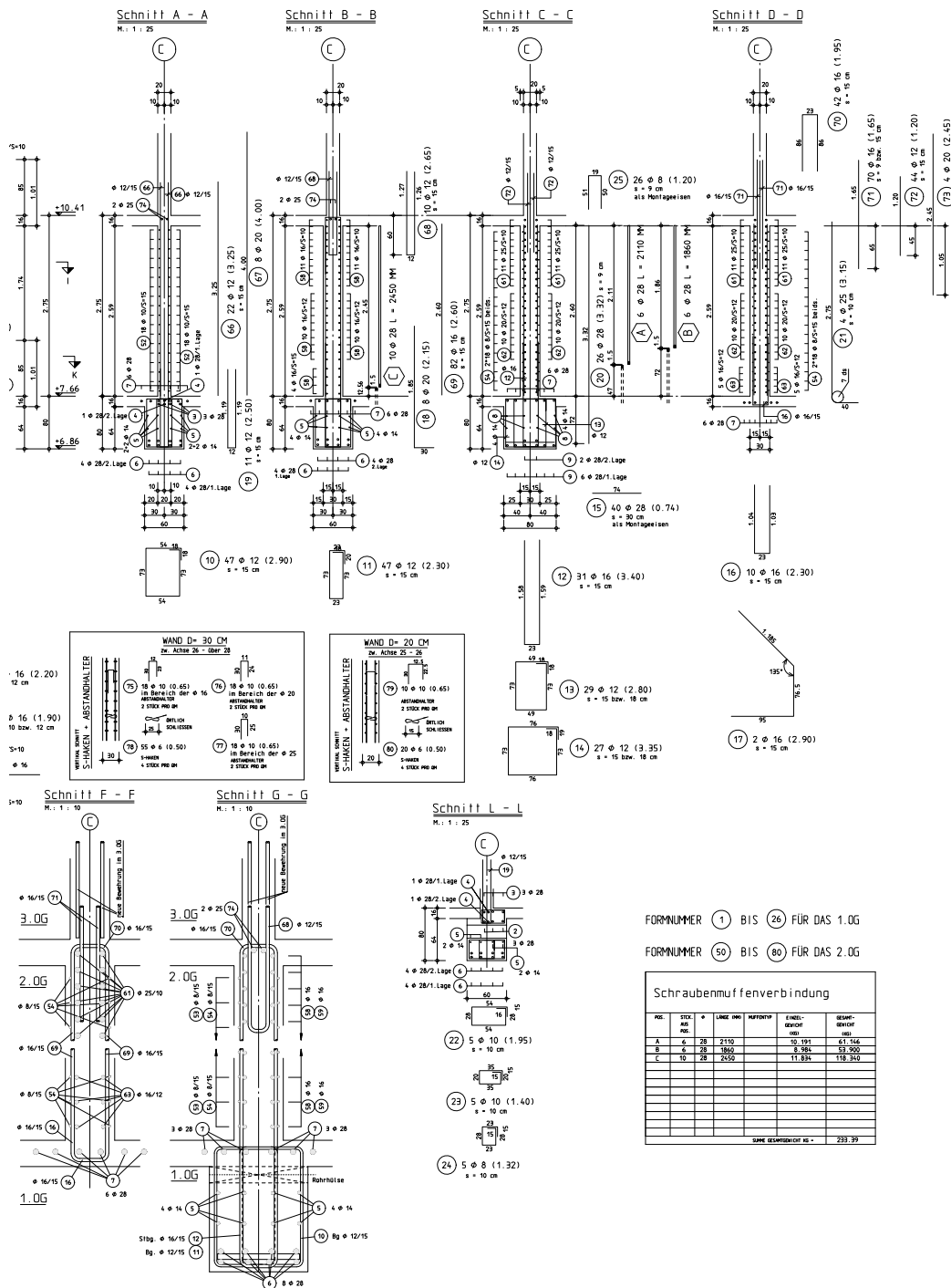
<https://www.fh-muenster.de/bau/downloads/personen/maehner/lehrmaterialien/Bewehrungsplaene.zip>

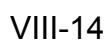


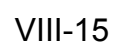


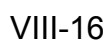


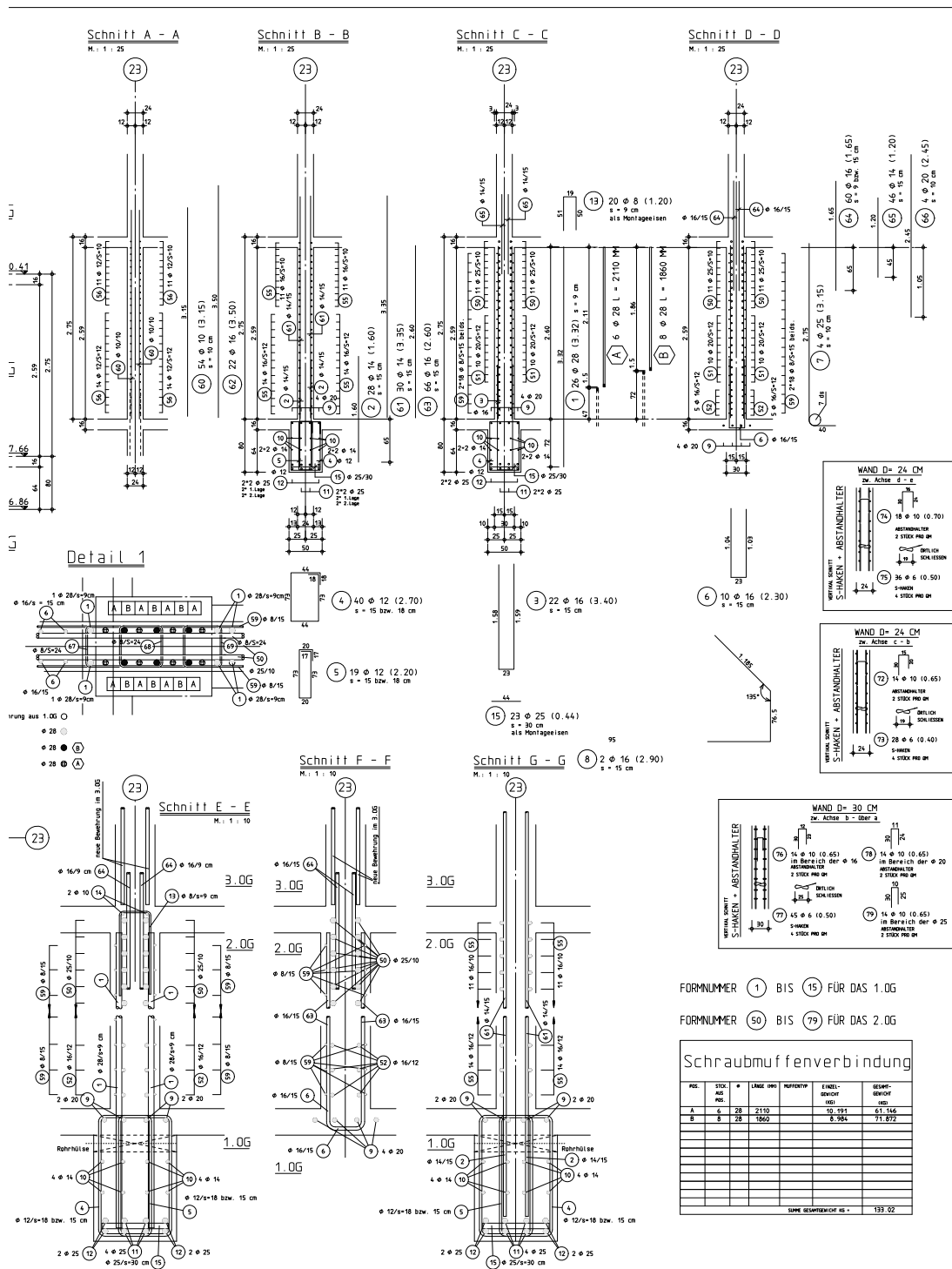












9.5 Darstellung diverser Bewehrungspläne

Unter folgendem Link können die Bewehrungspläne detaillierter betrachtet werden:

<https://www.fh-muenster.de/bau/downloads/personen/maehner/lehrmaterialien/Bewehrungsplaene.zip>

