

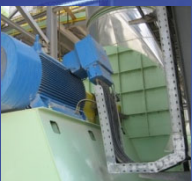
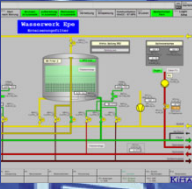
**Elektrotechnik
mit Perspektiven - Weltweit**

KiMA

Gesellschaft für elektronische Steuerungstechnik
und Konstruktion mbH

**Verbesserte Überwachung durch
Predictive Maintenance**

Anna-Merian-Str. 3-5
48599 Gronau-Epe



KIMA Automatisierung GmbH

- Inhaltsverzeichnis



1. Thema

2. Projekt

3. Ansprechpartner

- Problem
 - Viele Zentrifugen/Motoren in kaskadiertem Betrieb
 - Zentrifugen verschleiben über Zeit, verändern ihre Leistung und fallen aus
 - Zentrifugen müssen dann ausgetauscht werden
 - Von außen nicht sichtbar, welche Zentrifugen getauscht werden müssen
- Lösung
 - Daten werden seit vielen Jahren aufgezeichnet
 - Mit Hilfe von **Predictive Maintenance** die Daten auswerten und den Punkt des Ausfalls vorhersehen um rechtzeitig handeln zu können
 - Defekte Zentrifugen sollen erkannt werden, bevor es zum Ausfall kommt



- Aufgaben
 - Vorhandene Daten sichten und Auffälligkeiten herausfinden
 - Testen von verschiedenen Modellen zum Auswerten der Daten mit Künstlicher Intelligenz
- Schwerpunkte
 - Softwareentwicklung, Mustererkennung
 - Umgang mit Datenbanken
 - Künstliche Intelligenz
- Teamgröße
 - 2 – 4 (Ein Teilnehmer bereits vorhanden)
- Ort
 - Campus Steinfurt, Home Office, Büro Kima
- Zeiten
 - Nach Vereinbarung



- Prof. DR. –Ing. Jürgen te Vrugt
 - Betreuer FH-Münster
 - Stegerwaldstraße 39, 48565 Steinfurt, Raum: E239a
 - Tel: 02551 9-62582
 - vrugt@fh-muenster.de
- Axel Løbbering
 - Teilnehmer am Projekt
 - Anna-Merian-Str. 3-5, 48599 Gronau-Epe
 - Tel: 02565 2565 9346-862
 - axel.loebbering@kima.de
- Karsten Krol
 - Betreuer bei Kima
 - Anna-Merian-Str. 3-5, 48599 Gronau-Epe
 - Tel: 02565 2565 9346-75
 - karsten.krol@kima.de

