

Walter Gropius + Erwin Piscator

Das Totaltheater

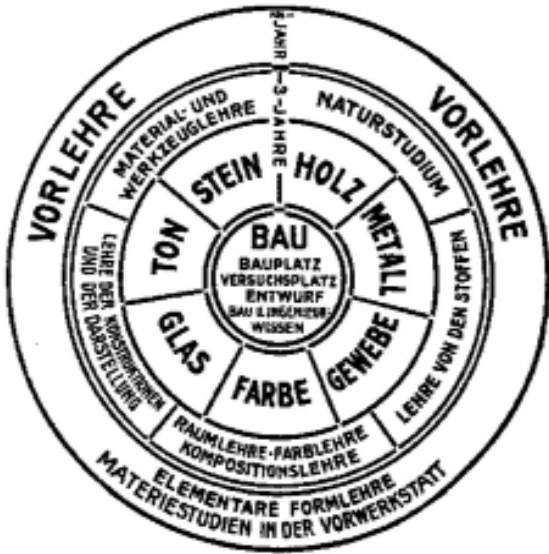


Walter Gropius: vgl. www.baumeister.de

Walter Gropius

*1883 Berlin †1969 Boston

- 1903 Beginn Studium München
- 1906 Fortsetzung TU Charlottenburg
- 1908 Abbruch ohne Diplom
Arbeitsbeginn Büro Peter Behrens
- 1910 Selbstständigkeit als Industriedesigner + Architekt
- 1919 Begründer des "Staatliches Bauhaus" in Weimar



Lehrsystem Bauhaus: vgl. www.bauhaus-dessau.de



Bauhausgebäude Dessau: vgl. www.bauhaus-dessau.de

Das Bauhaus

Gründung nach 1. Weltkrieg

Zeittypische Erneuerungsversuche “Neue Stile”

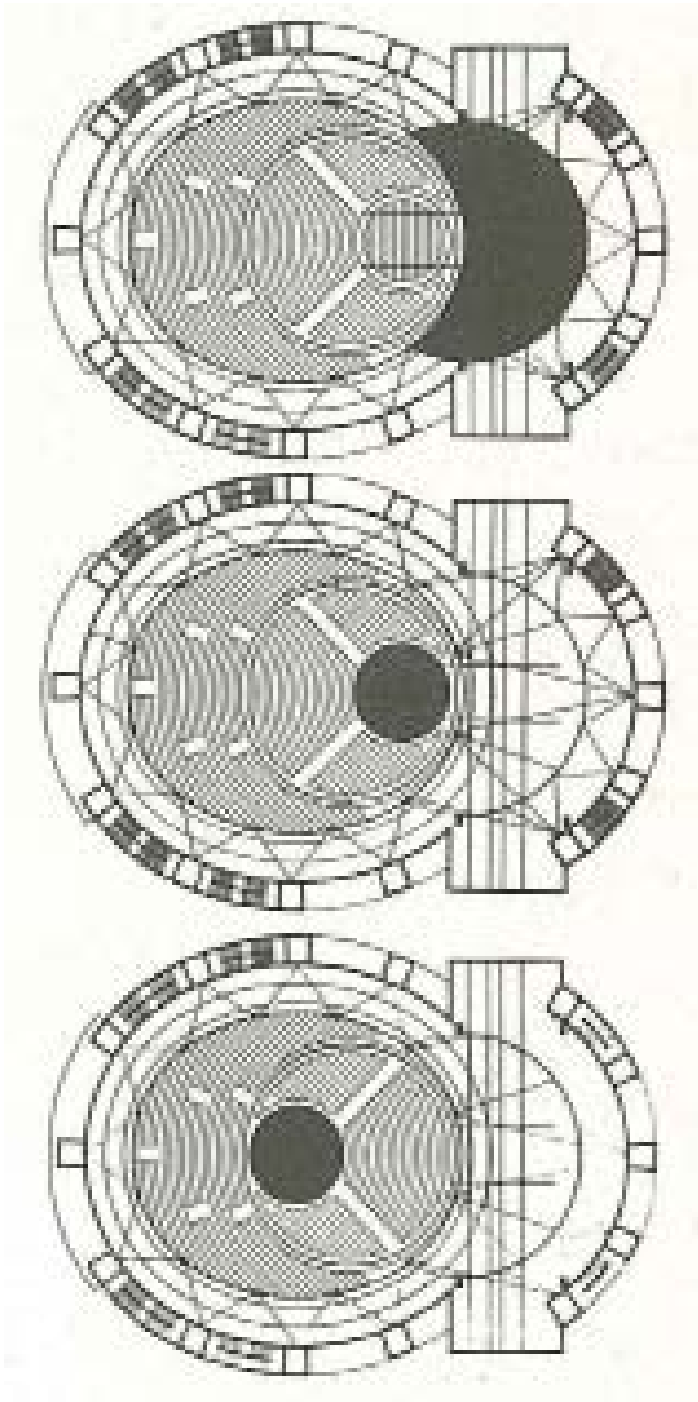
Kunstschule wird Staatliches Bauhaus

Zusammenführung von Kunst und Handwerk

1919-1925 Schule in Weimar

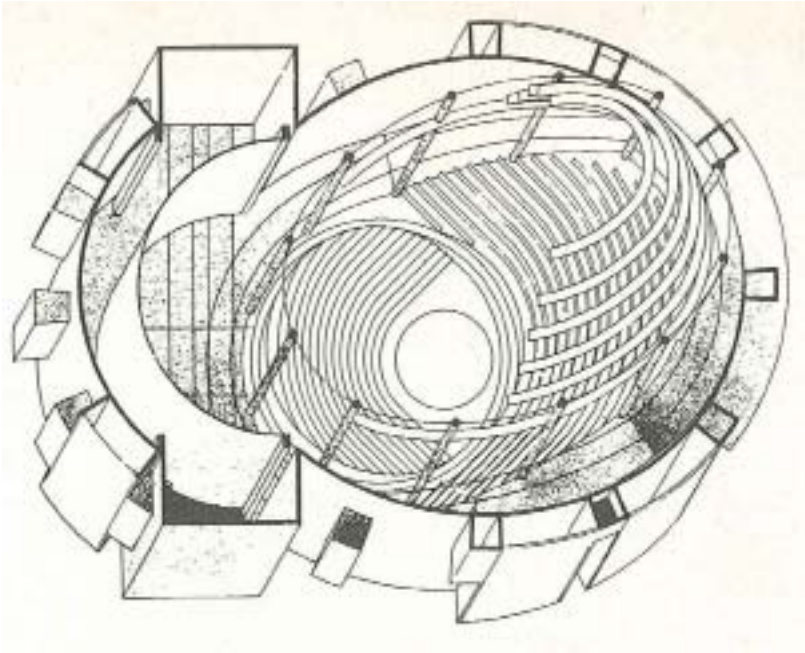
1925-1932 Schule in Dessau

1932-1933 Schule in Berlin

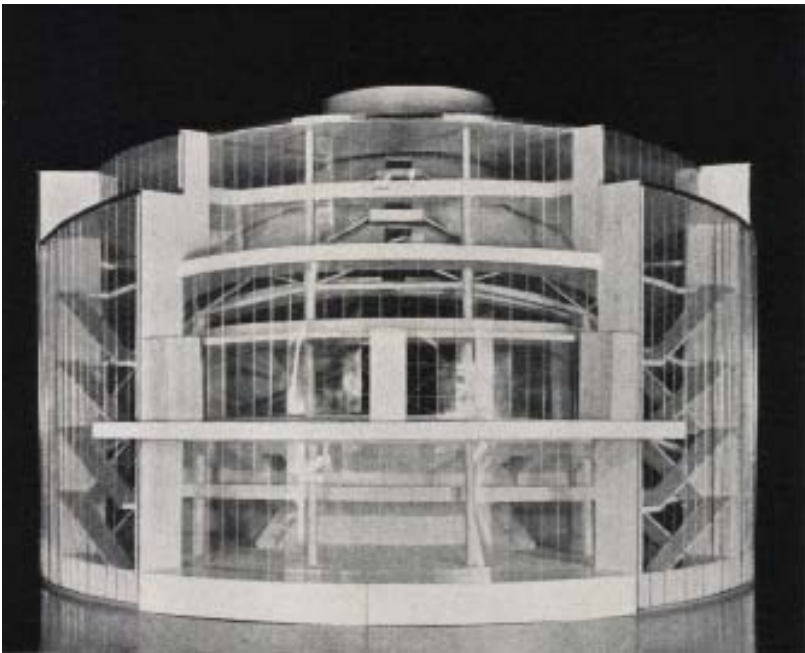


Das Totaltheater

“Mein Totaltheater ermöglicht es dem jeweiligen Spielleiter, mit Hilfe sinnreicher technischer Einrichtungen innerhalb derselben Vorstellung auf der Tiefenbühne oder auf dem Proszenium oder auf der Rundarena, beziehungsweise auf mehreren dieser Bühnen zugleich zu spielen.”



Totaltheater: Die Bühne im Bauhaus Florian Kupferberg Verlag Mainz 1965



Totaltheater Modell: Bauen+Wohnen Band 1-5 (1947-1949) Heft 11

1926/1927 Entwurf Totaltheater (Piscatorbühne) mit Erwin Piscator

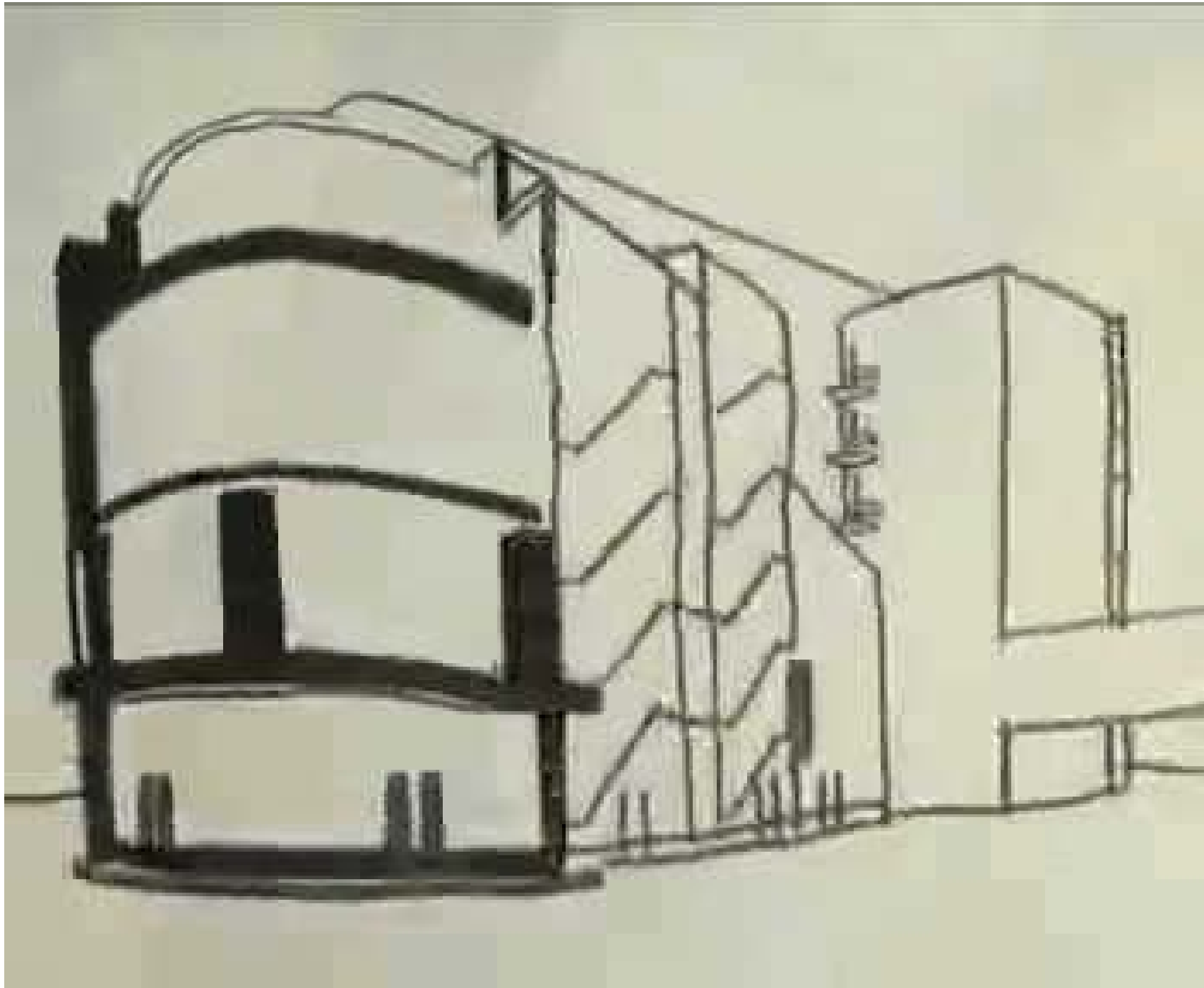
Aufhebung der Trennung von Zuschauerraum und Bühne (Raumtheater)

2000 Sitzplätze

absenkbare und drehbare Parkettscheibe (180°)

Lichtprojektion und Filmprojektion an Wänden

nie realisiert



Video Totaltheater: vgl. www.youtube.com: Totaltheater

Bauhaus. Die frühen Jahre
Bergische Universität - Gesamthochschule Wuppertal
1996

Die Bühne im Bauhaus
Florian Kupferberg Verlag Mainz
1965

Bauen + Wohnen
Band 1-5, Heft 11
1947-1949



www.wikipedia.de: Walter Gropius

Ein Referat von: C. Baumann, M. Bartels, E. Hufelschulte