

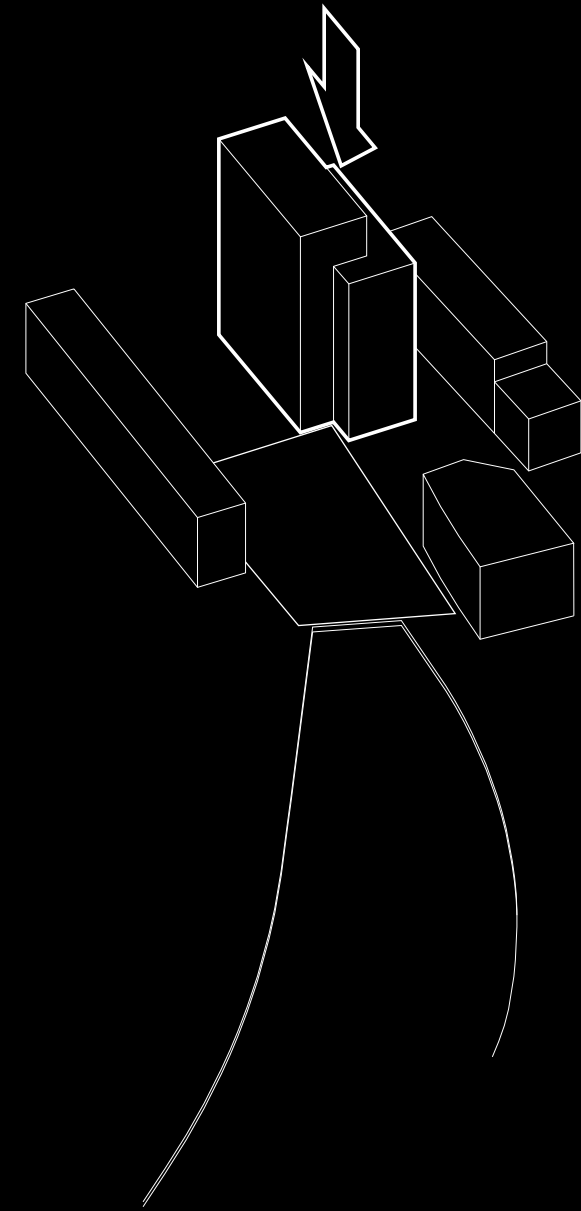
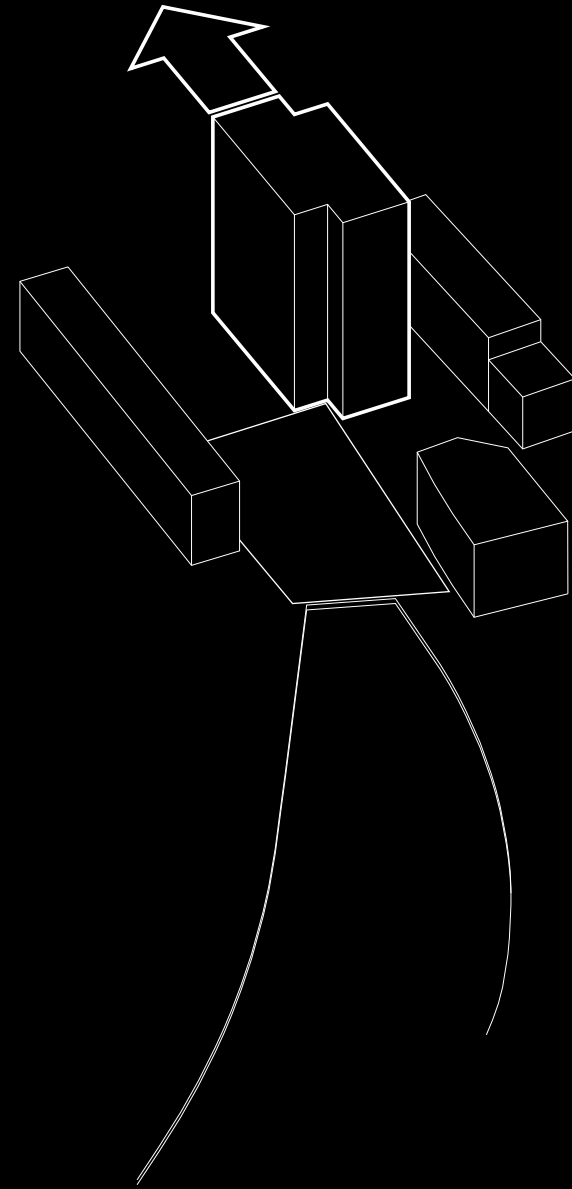
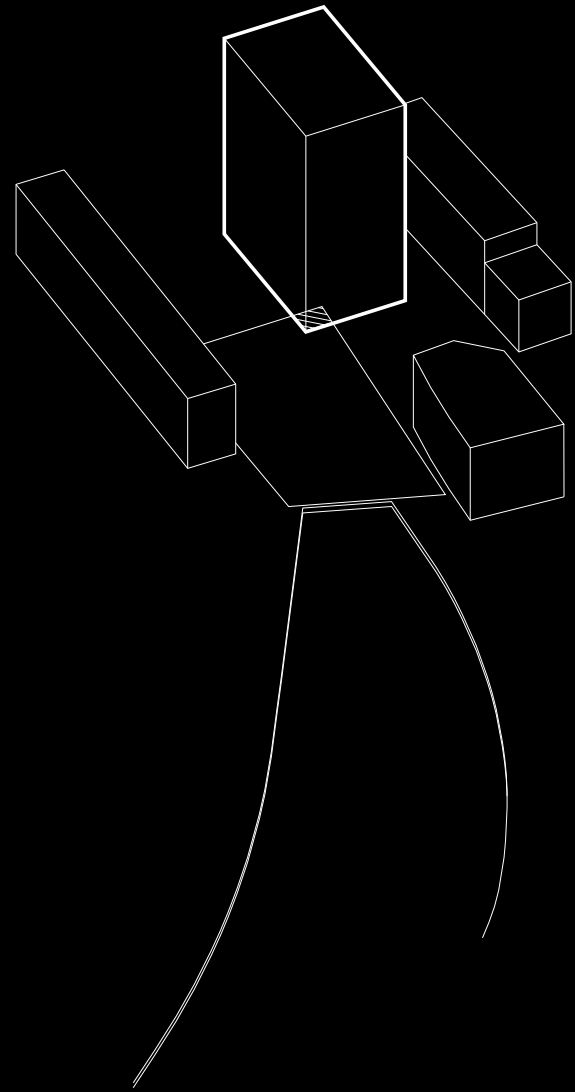
NACH OBEN

Baukonstruktion - ba.m3.4

Prof. Dipl.-Ing. Martin Ebert

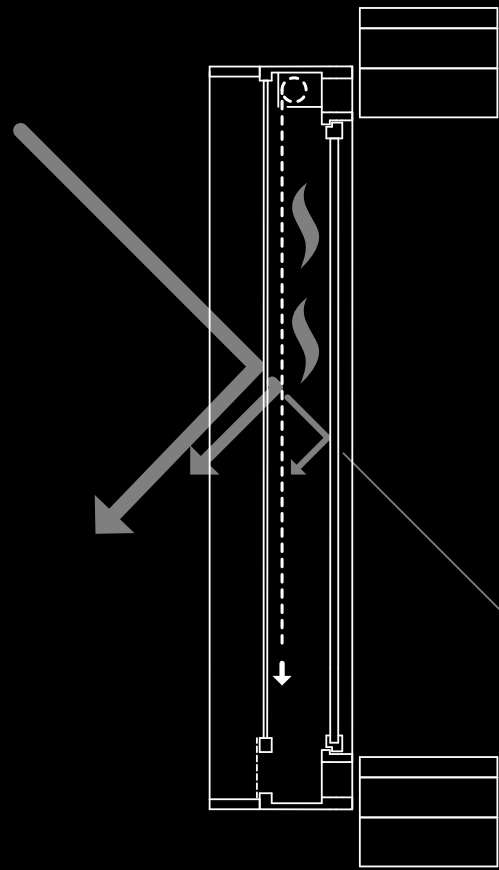
Fachhochschule Münster – MSA Münster School of Architecture

von Maximilian Willems und Julian Schoeme

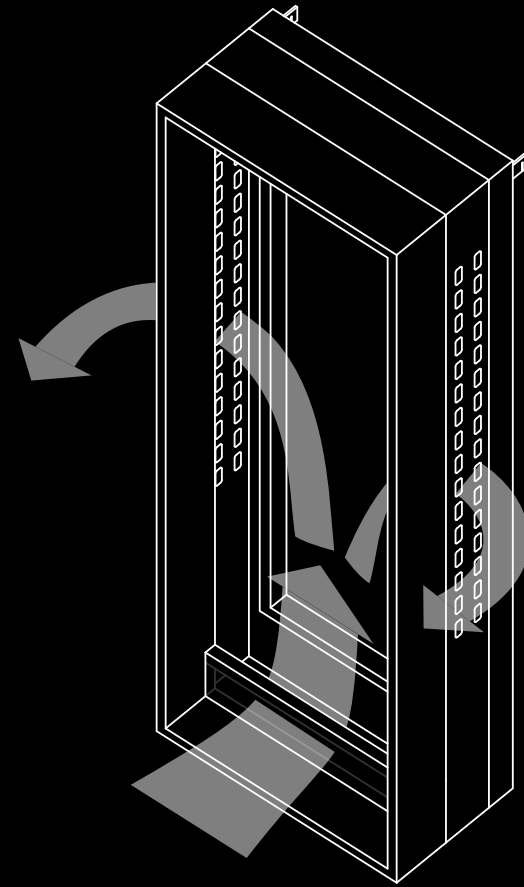


„Eingliederung in den Topos“

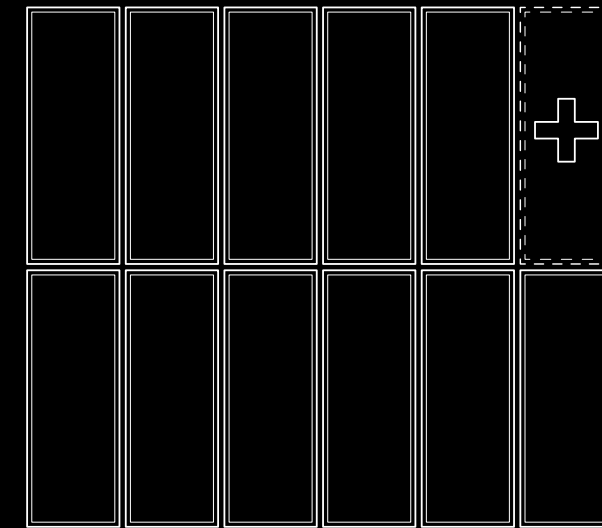
Sonnenschutz



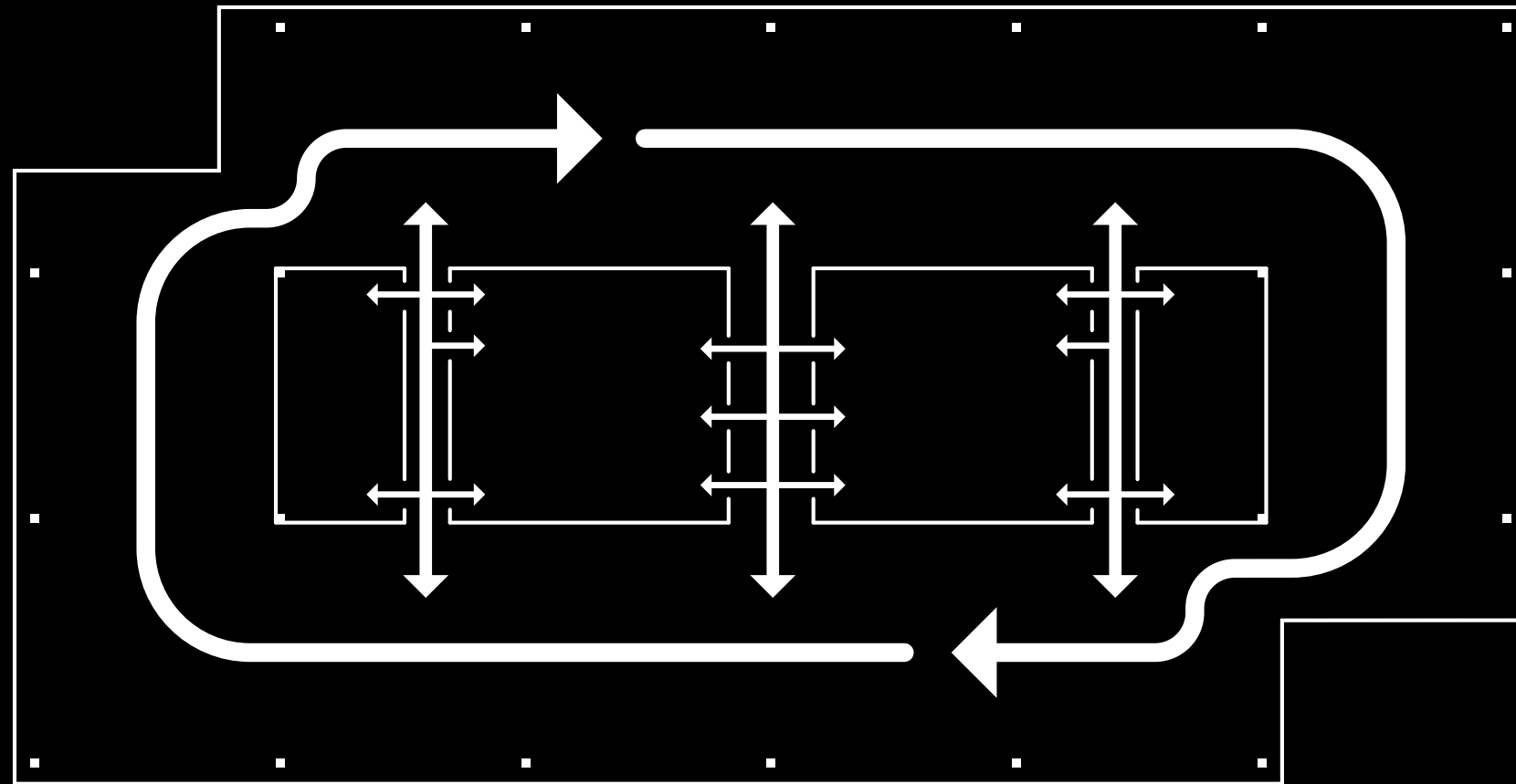
Belüftung



Modularität



„Eine gute Architektur sollte Stärken durch Hülle und Konstruktion herbeiführen.
Die Austechnik sollte weitgehend entlastet werden.“



„Kommunikation und Flexibilität“

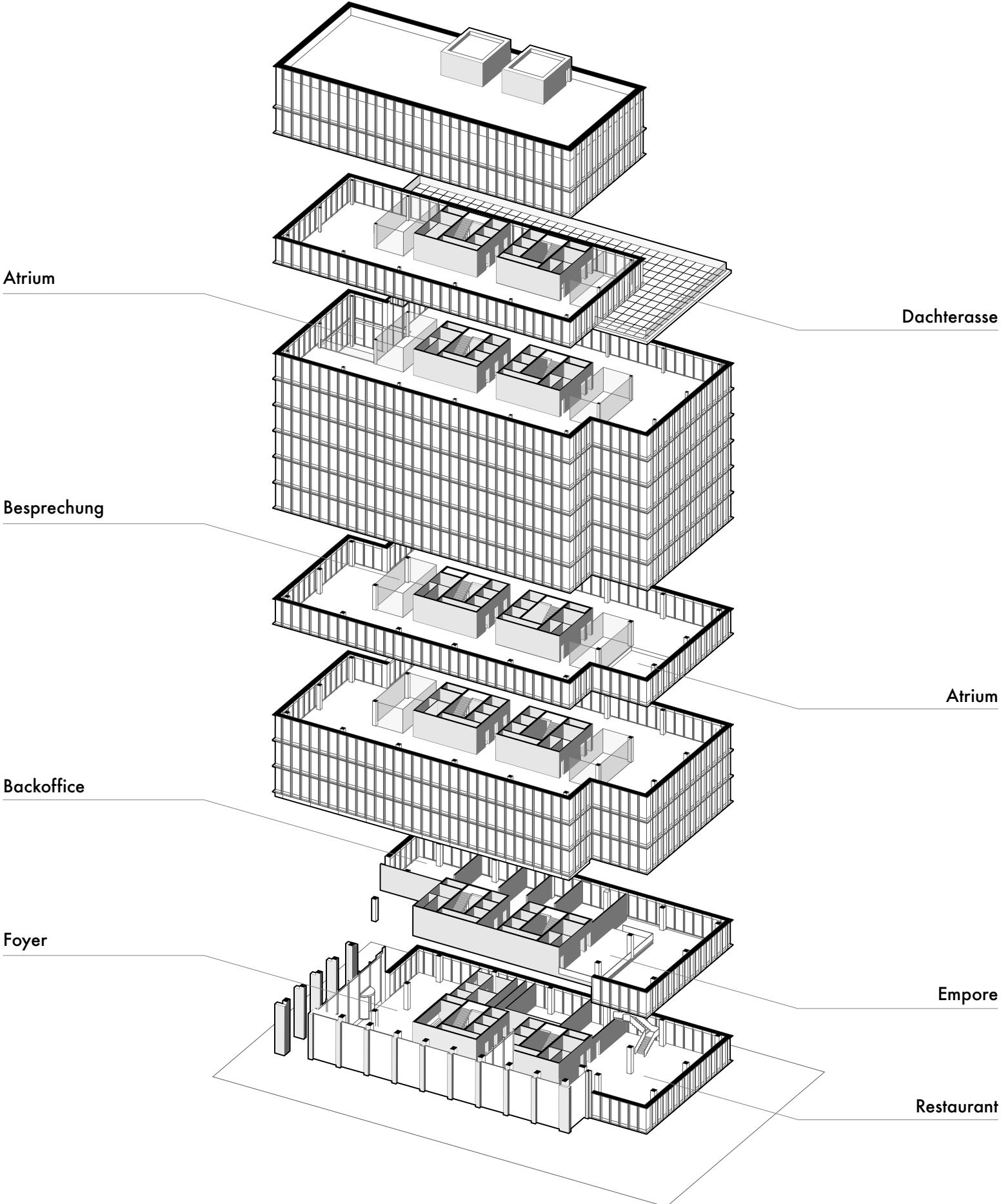


HAENISCHMACHEL LOER WENSING

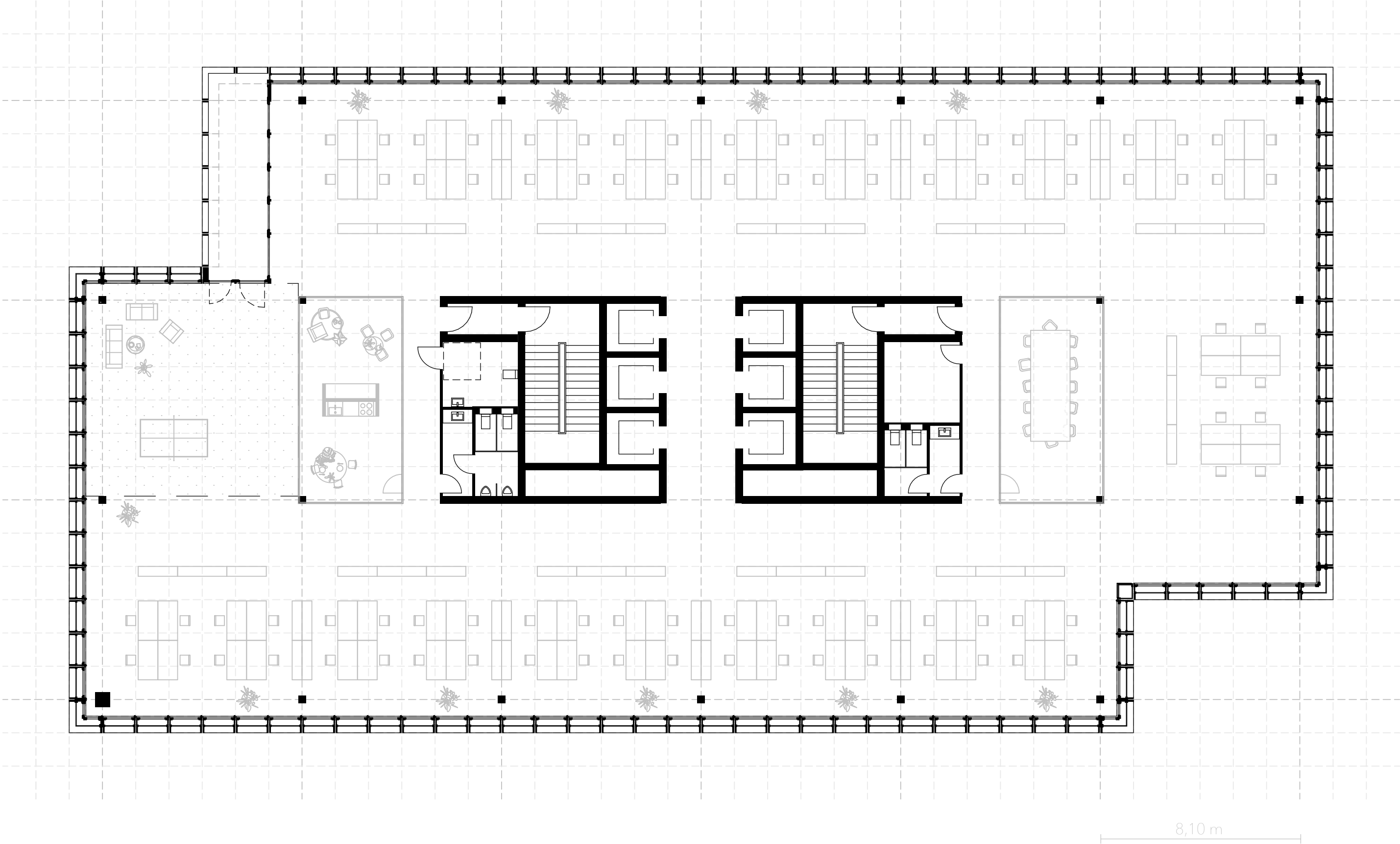
ALPINO

POWER SPORTS

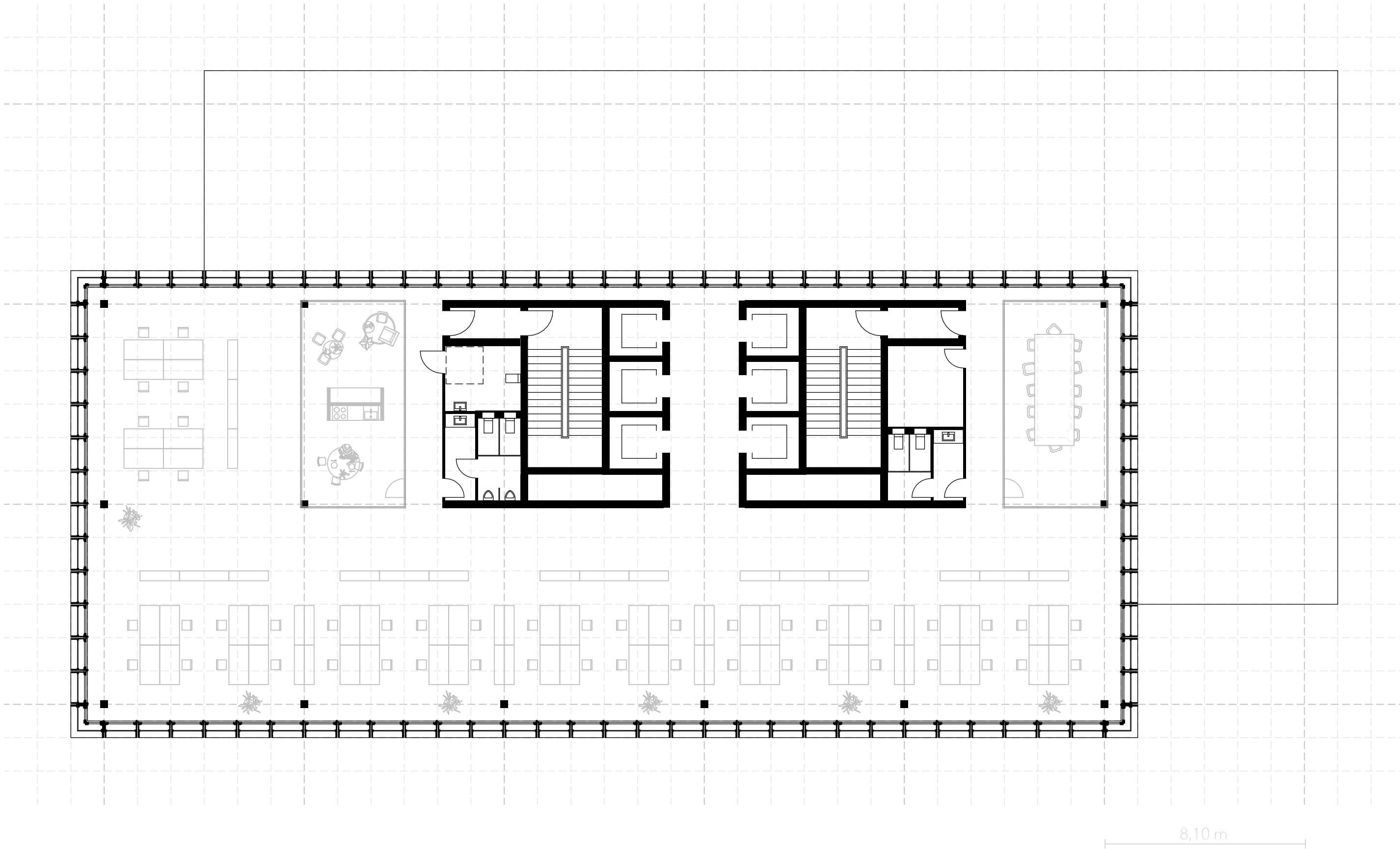
KONZEPTION ORGANISATION



GRUNDRISS REGELGESCHOSS

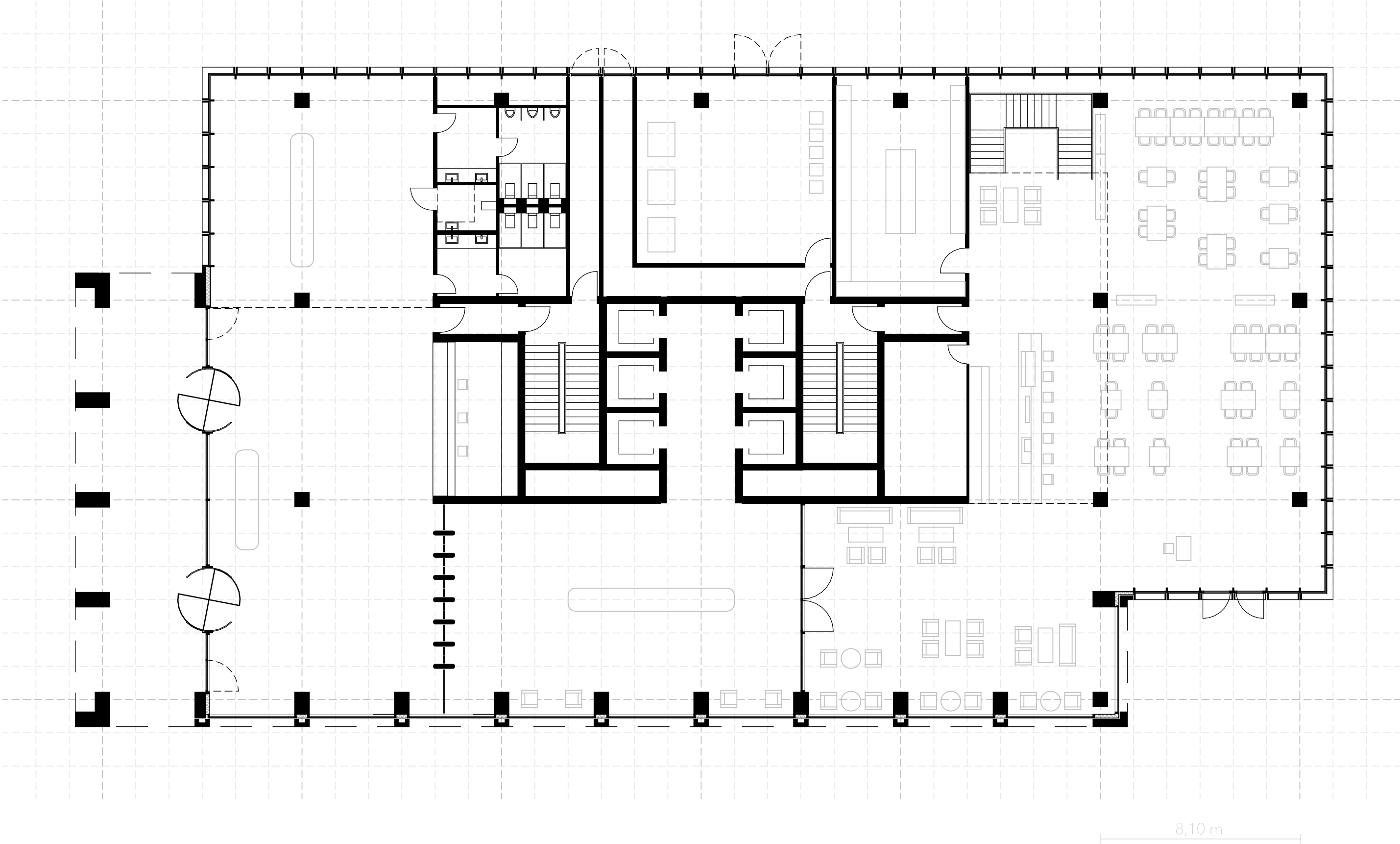


GRUNDRISS OBERGESCHOSS

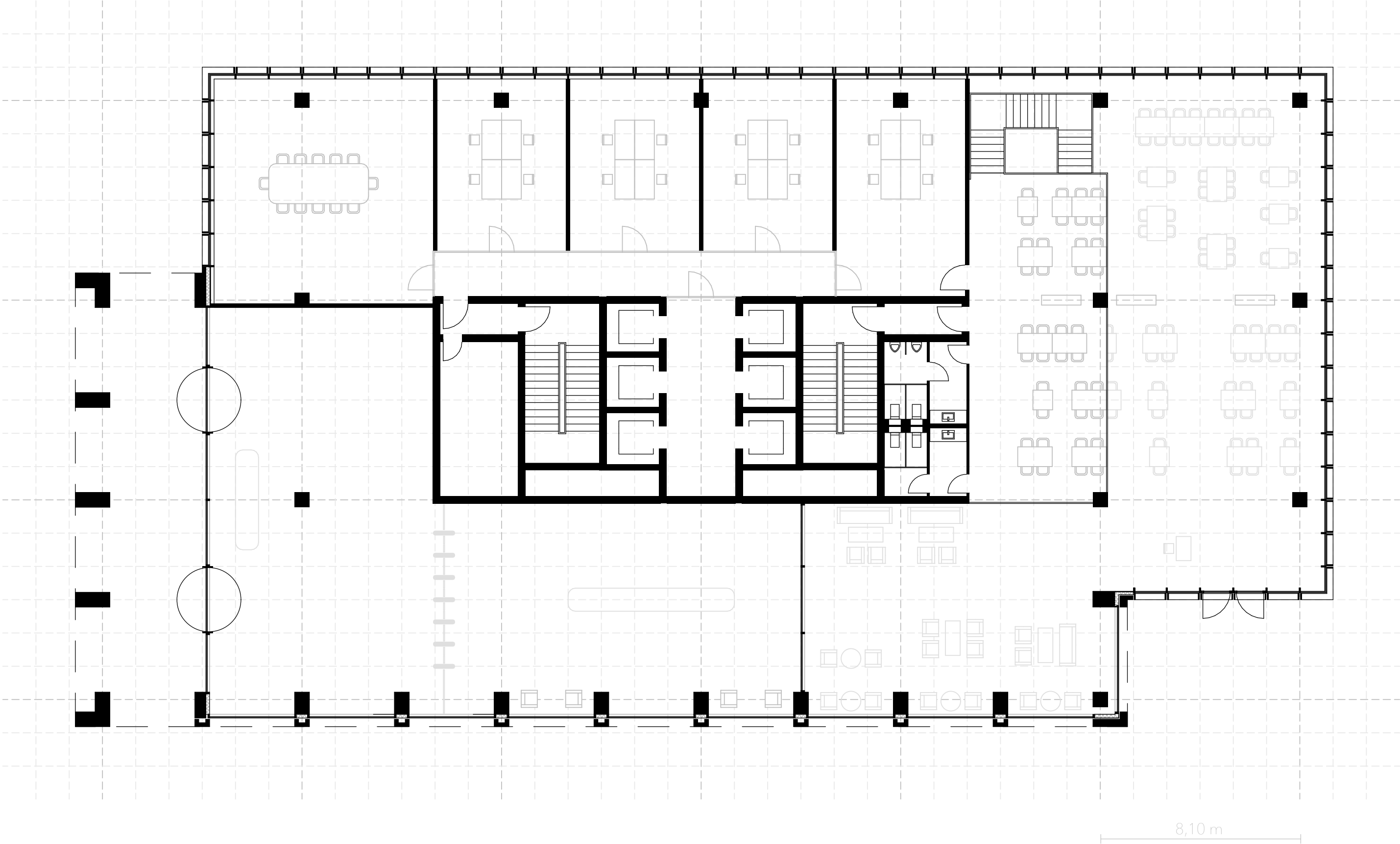




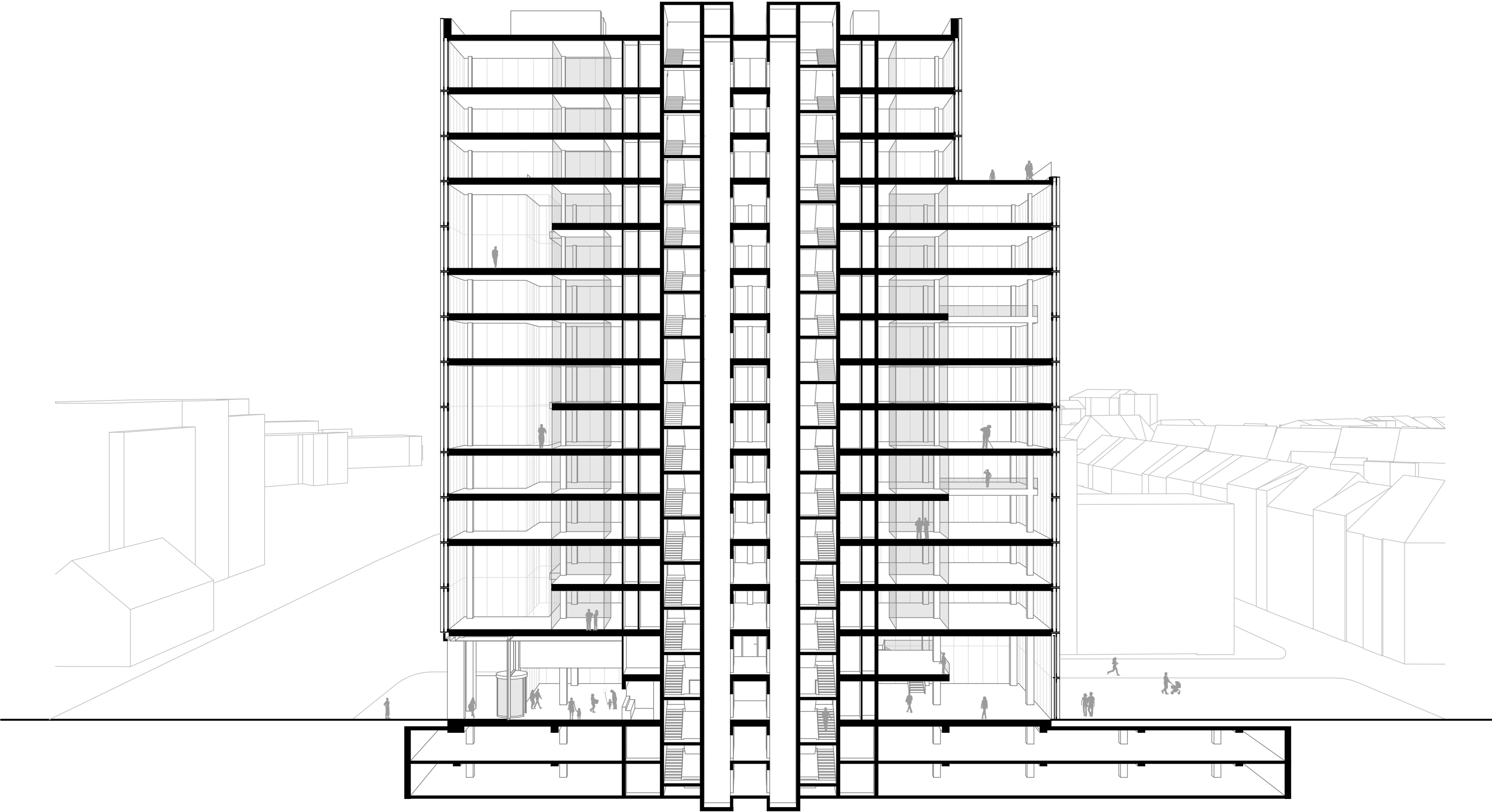
GRUNDRISS ERDGESCHOSS



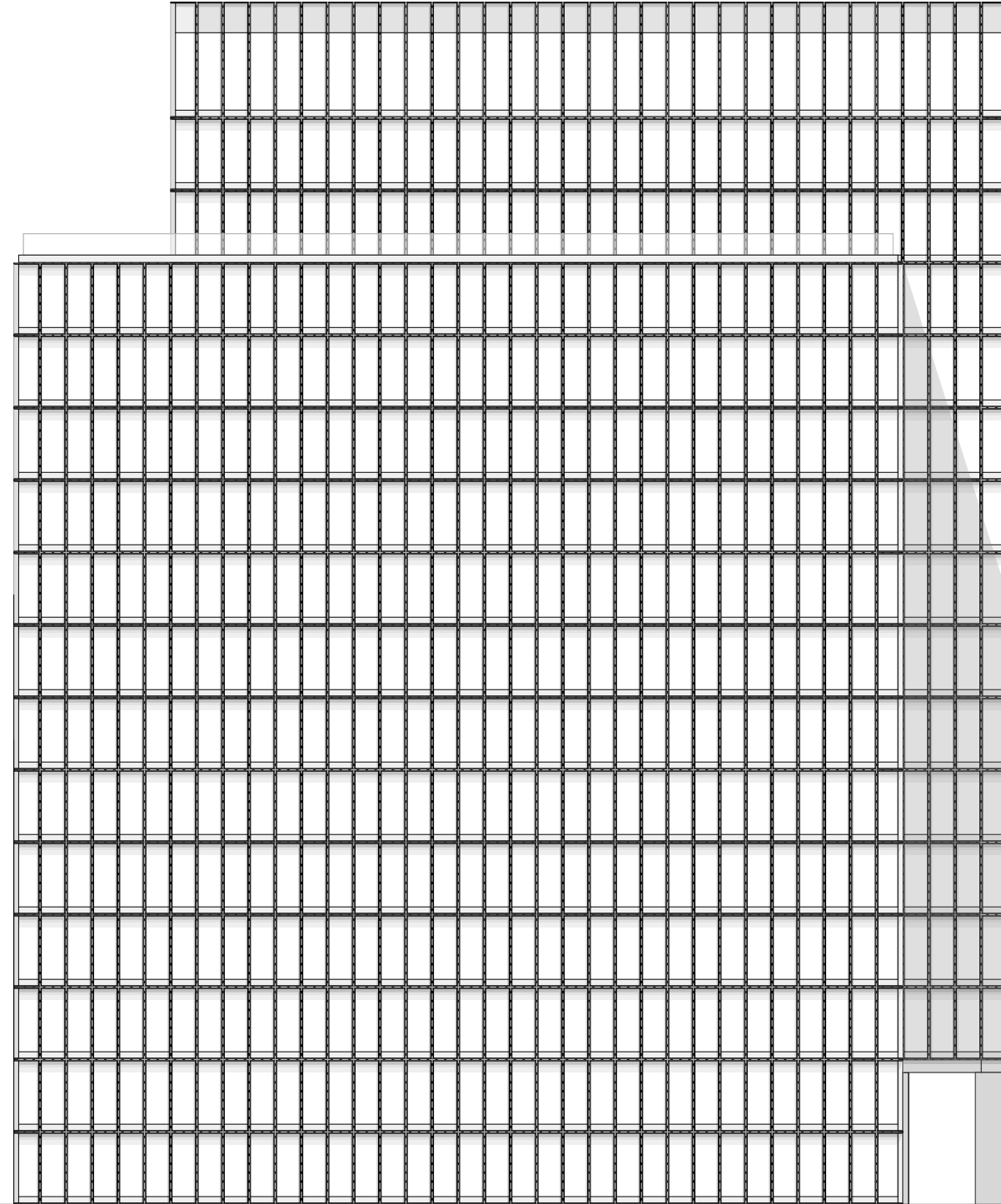
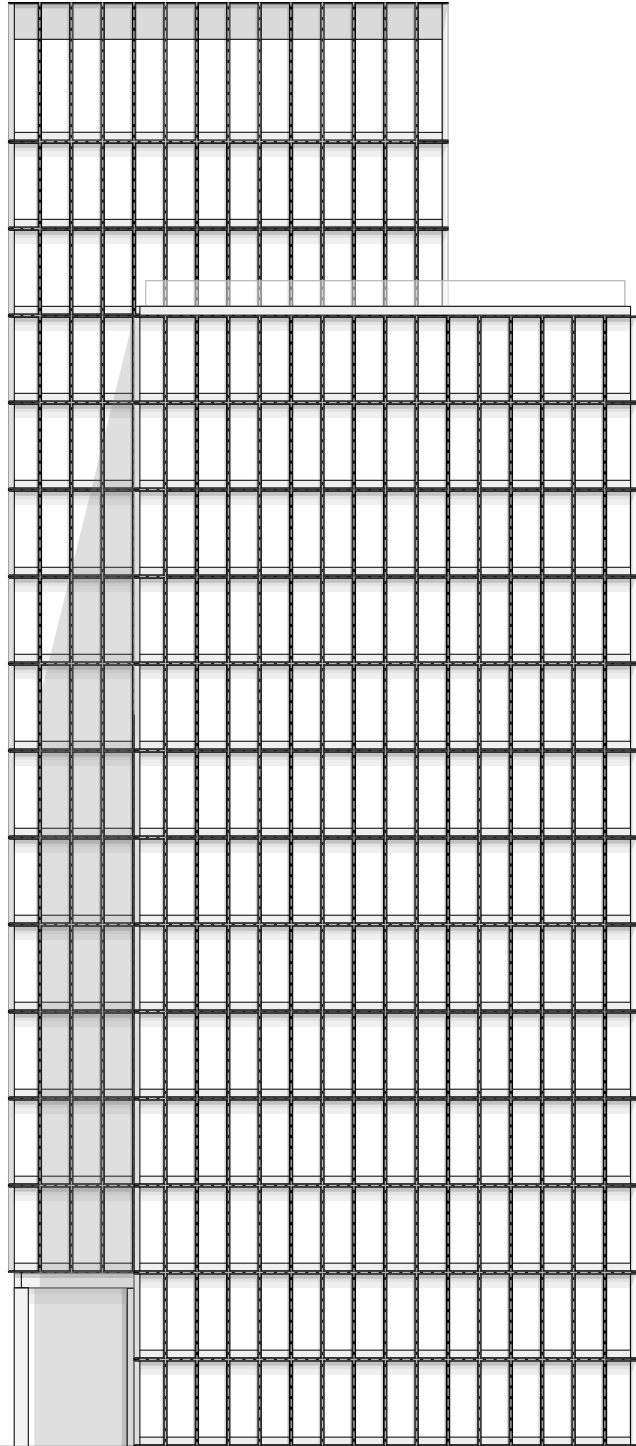
GRUNDRISS ZWISCHENGESCHOSS



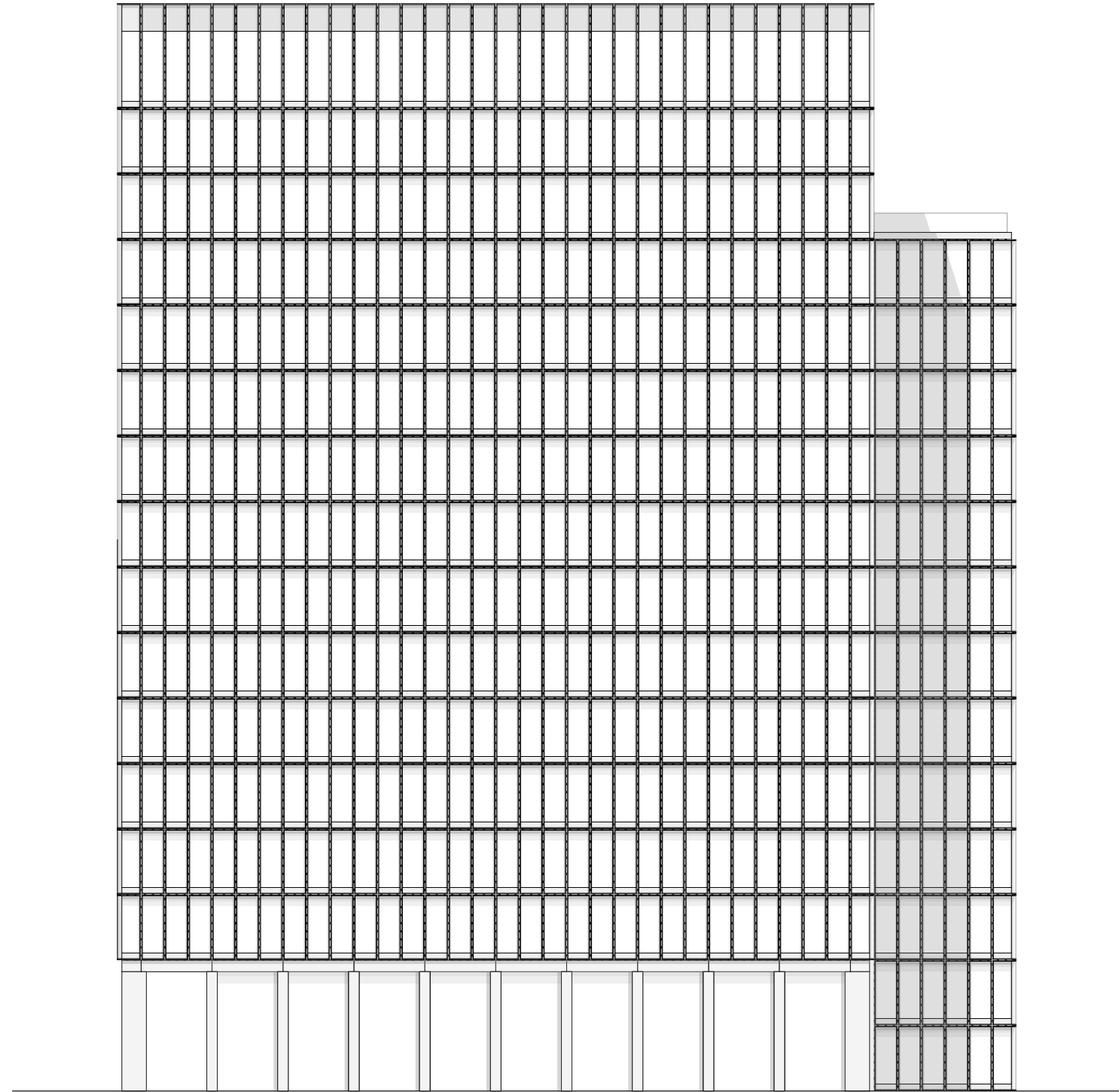
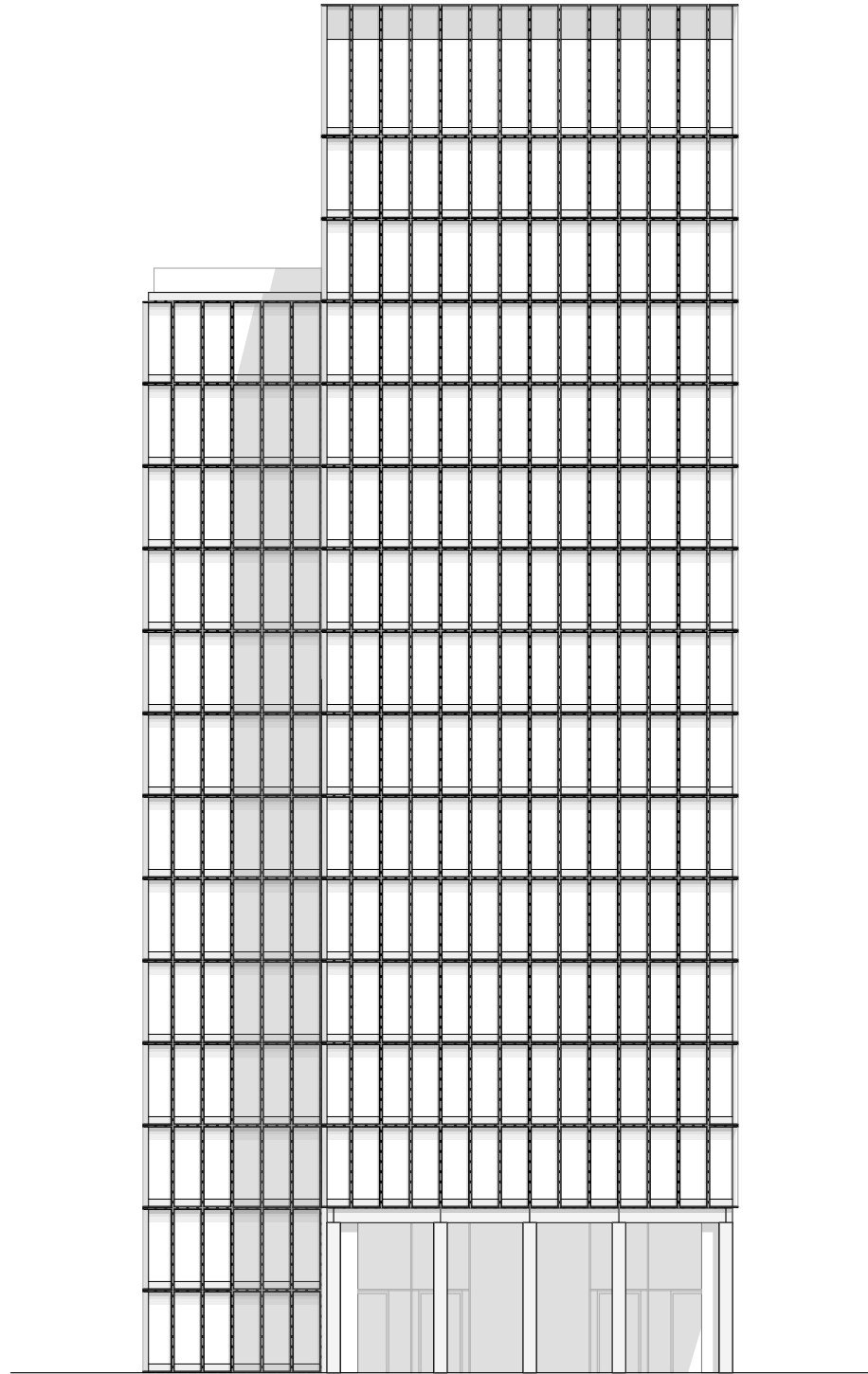
KONSTRUKTION SCHNITT



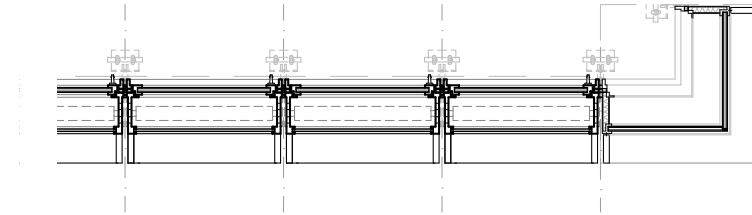
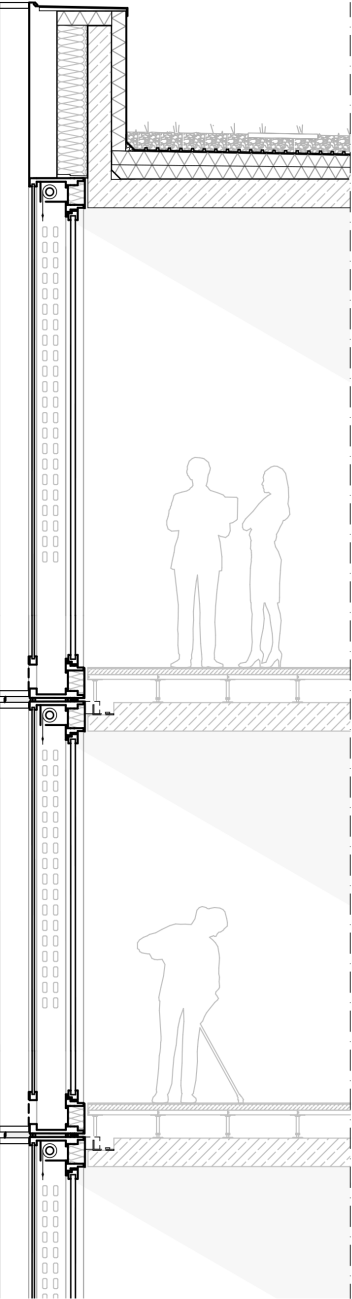
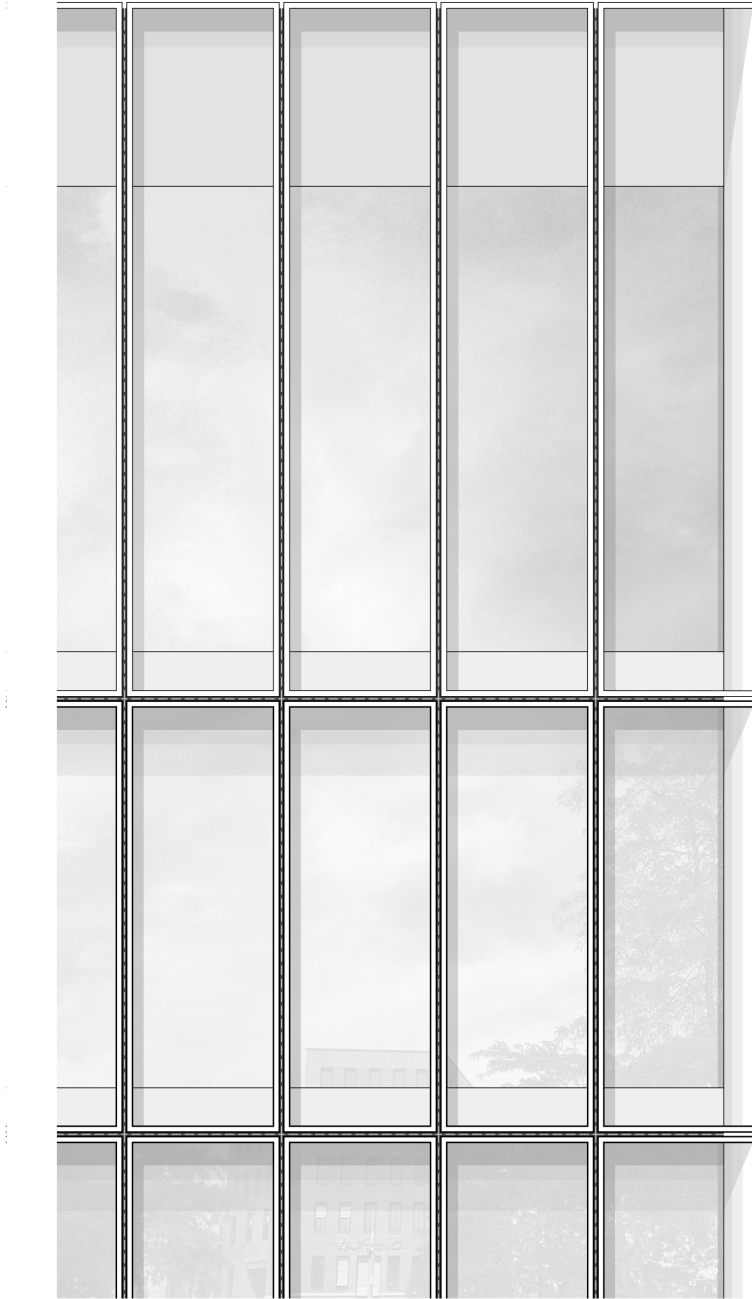
Ansichten Ost + Nord



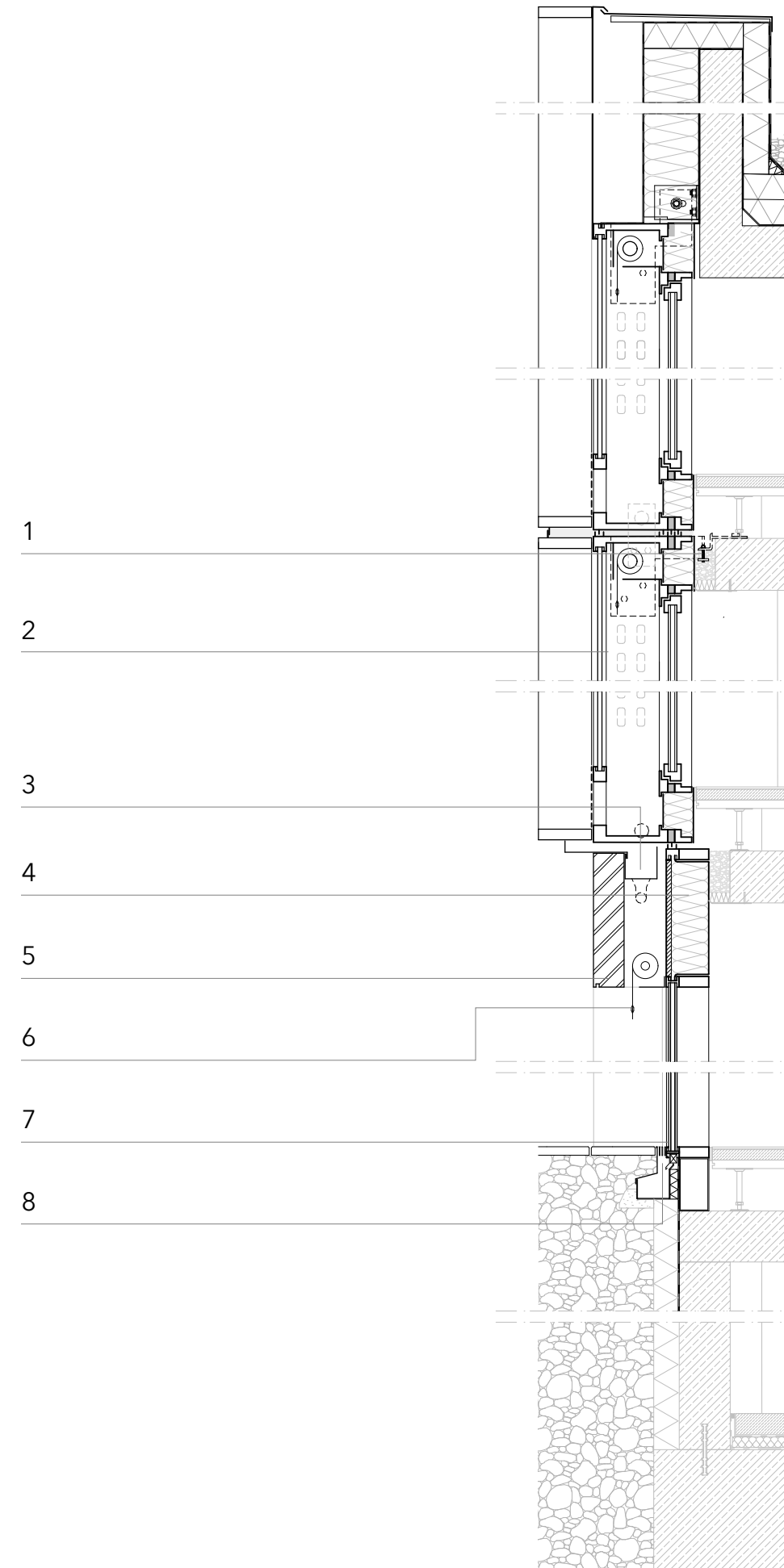
Ansichten Ost + Nord



KONSTRUKTION DREITAFELPROJEKTION



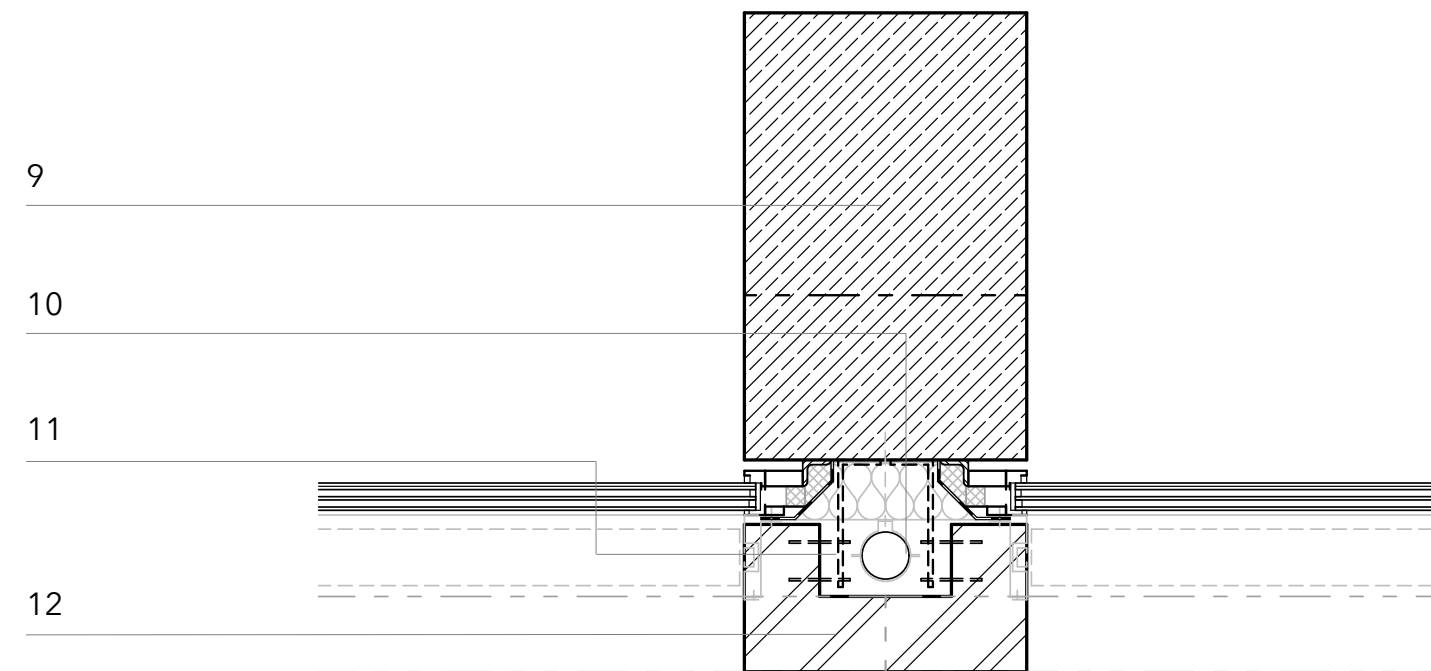
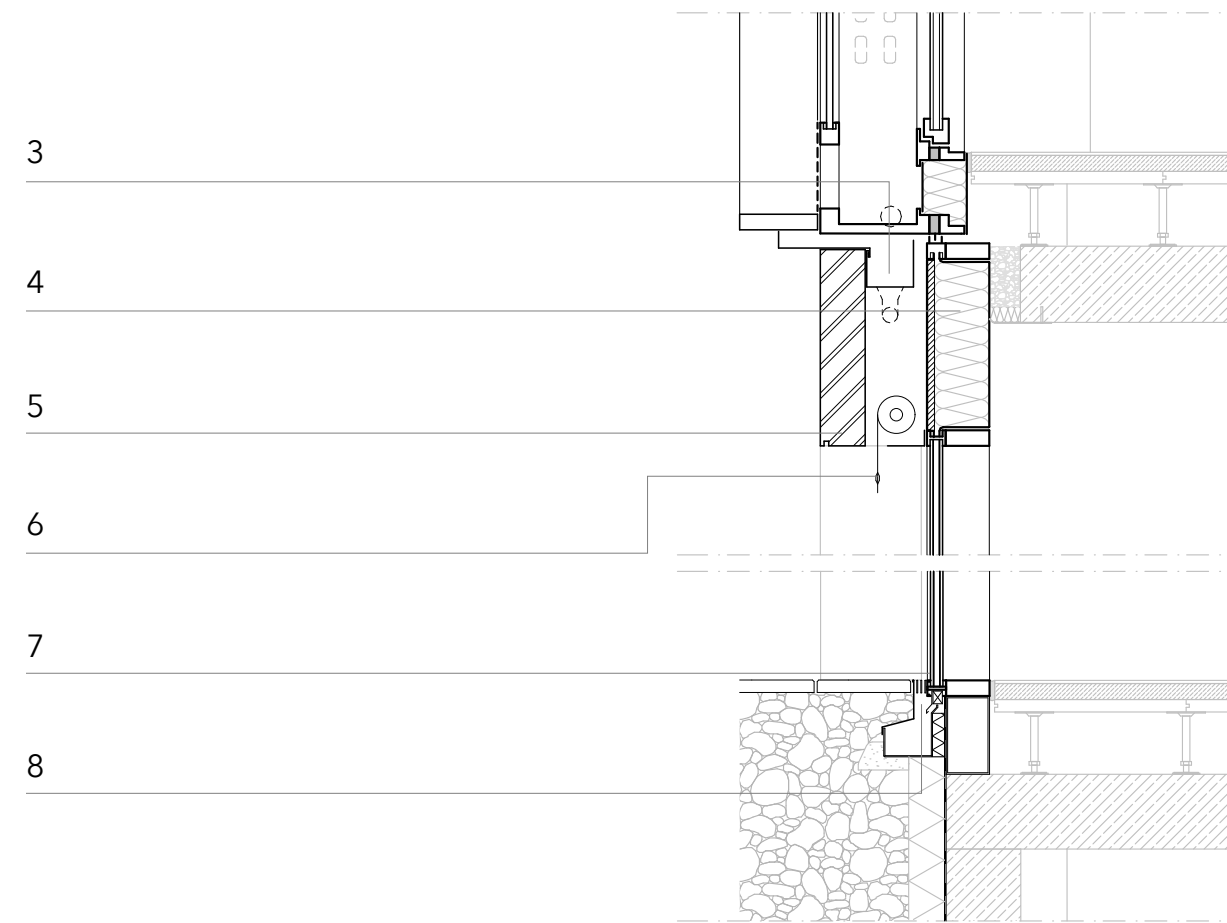
KONSTRUKTION FASSADENSCHNITT

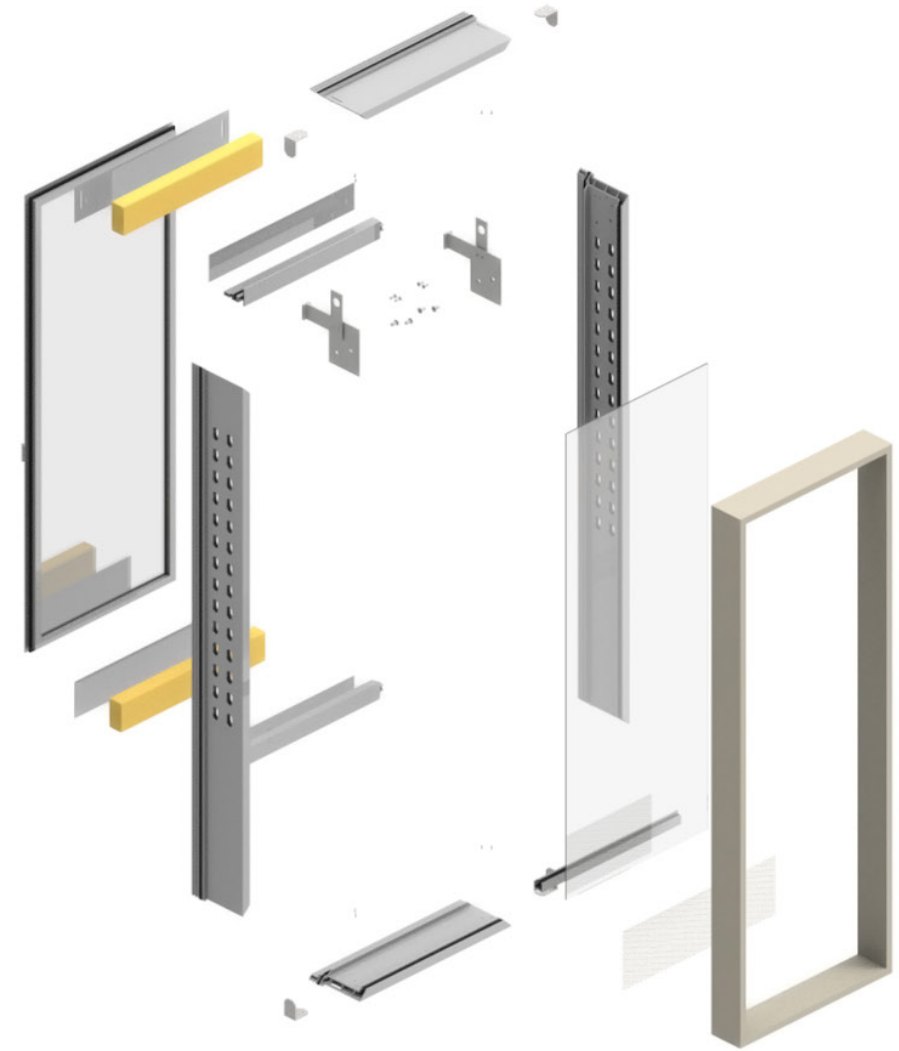
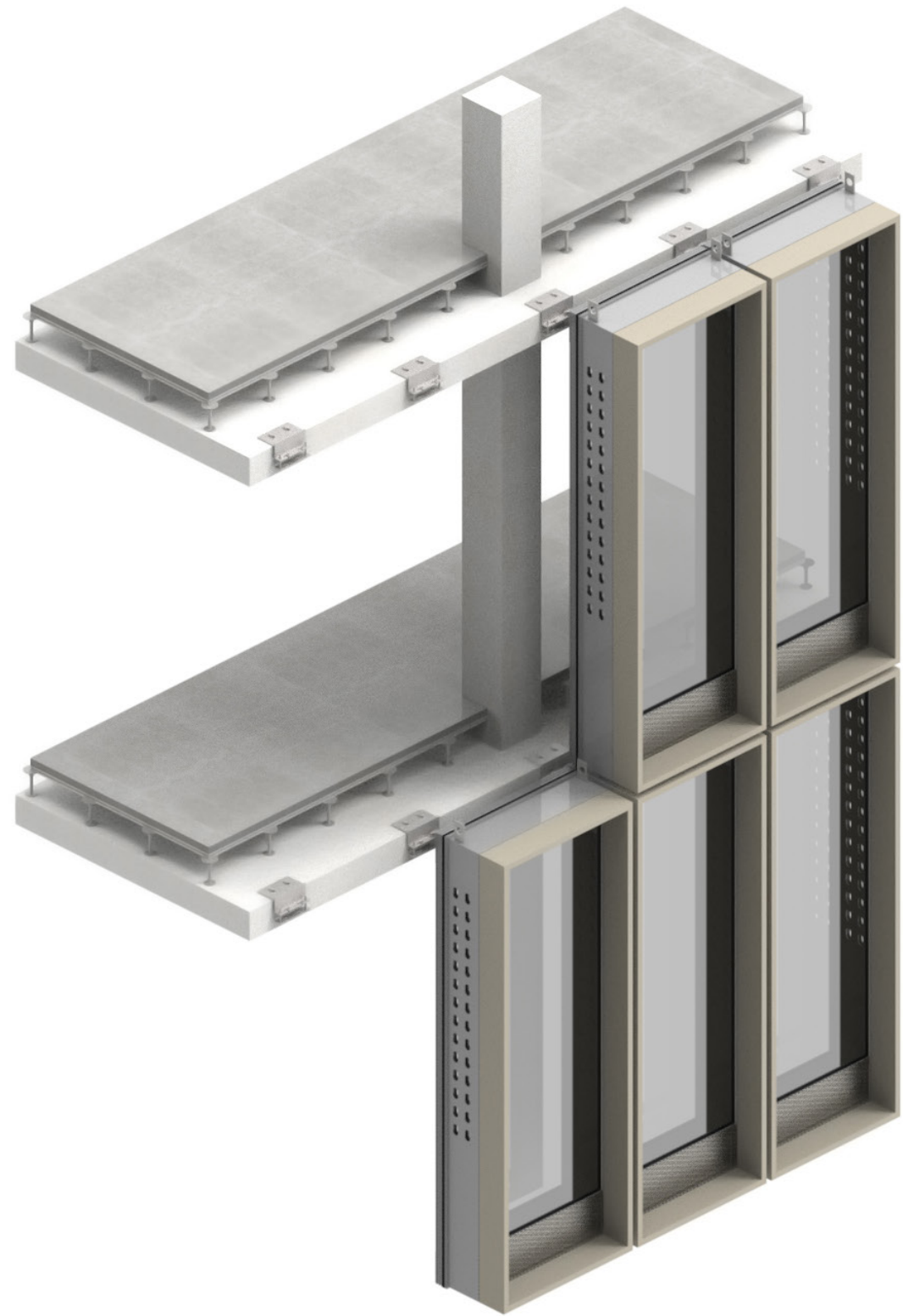


- 1 Befestigung Fassadenelemente
Stahlwinkel mit Langloch, Höhenverstellbares Auflager
- 2 Regelement Fassade 374 x 135 x 67 cm
- 3 Entwässerungsrinne
Abführung durch Betonfertigteile Stützen
- 4 Wärmedämmtes Panel
- 5 Betonfertigteile, aufstehend
- 6 Außenliegender Sonnenschutz, Textil
- 7 Pfosten - Riegelkonstruktion
- 8 Entwässerung, Schlitzrinne

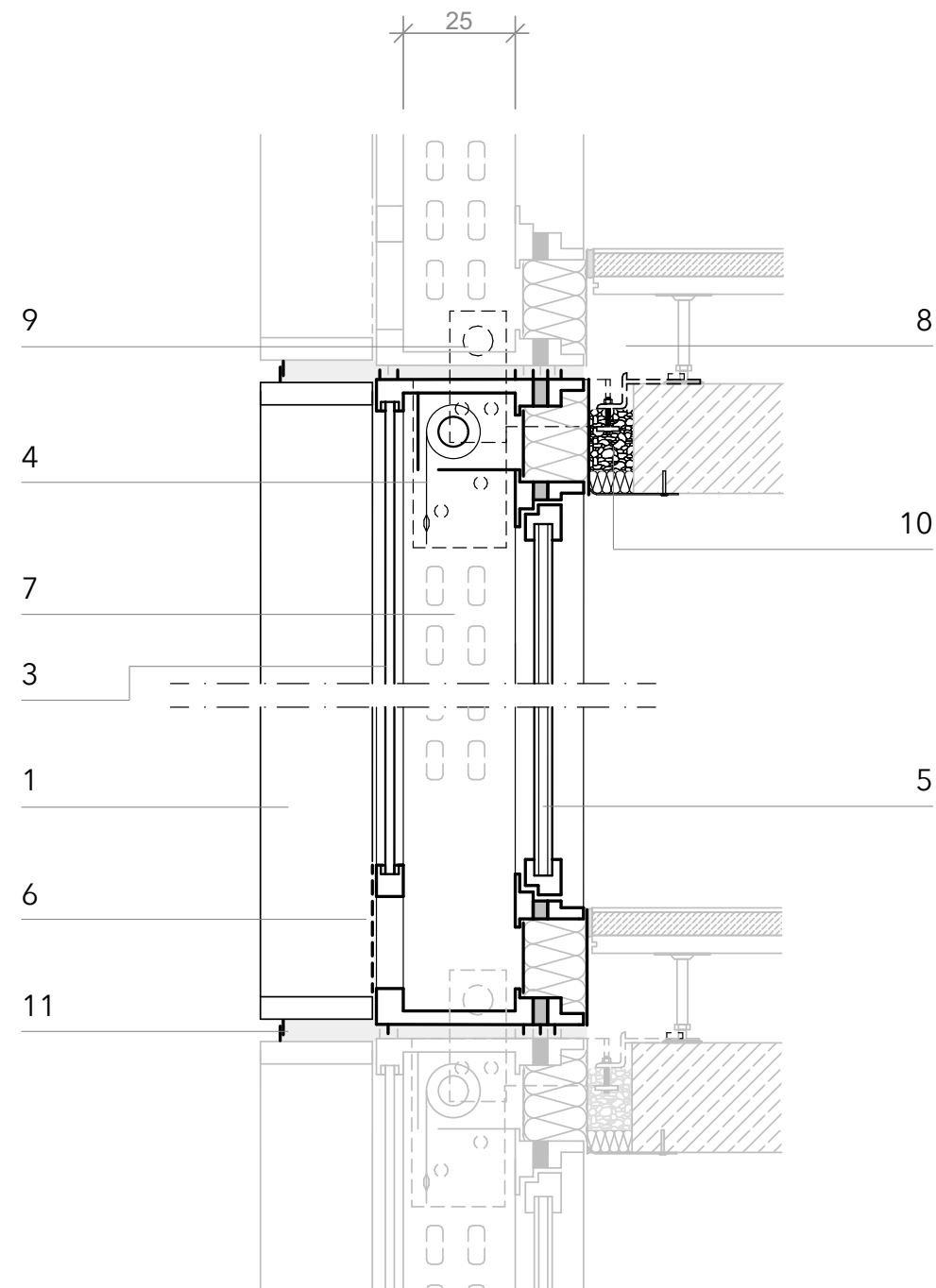
KONSTRUKTION FASSADE SOCKELGESCHOSS

- 1 Befestigung Fassadenelemente
Stahlwinkel mit Langloch, Höhenverstellbares Auflager
- 2 Regelement Fassade 374 x 135 x 67 cm
- 3 Entwässerungsrinne
Abführung durch Betonfertigteile Stützen
- 4 Wärmegeämmtes Panel
- 5 Betonfertigteile, aufstehend
- 6 Außenliegender Sonnenschutz, Textil
- 7 Pfosten - Riegelkonstruktion
- 8 Entwässerung, Schlitzrinne
- 9 Stahlbetonstütze 60 x 60 cm
- 10 Fallrohr
- 11 Fassadenanker
- 12 Betonfertigteile, geschliffen

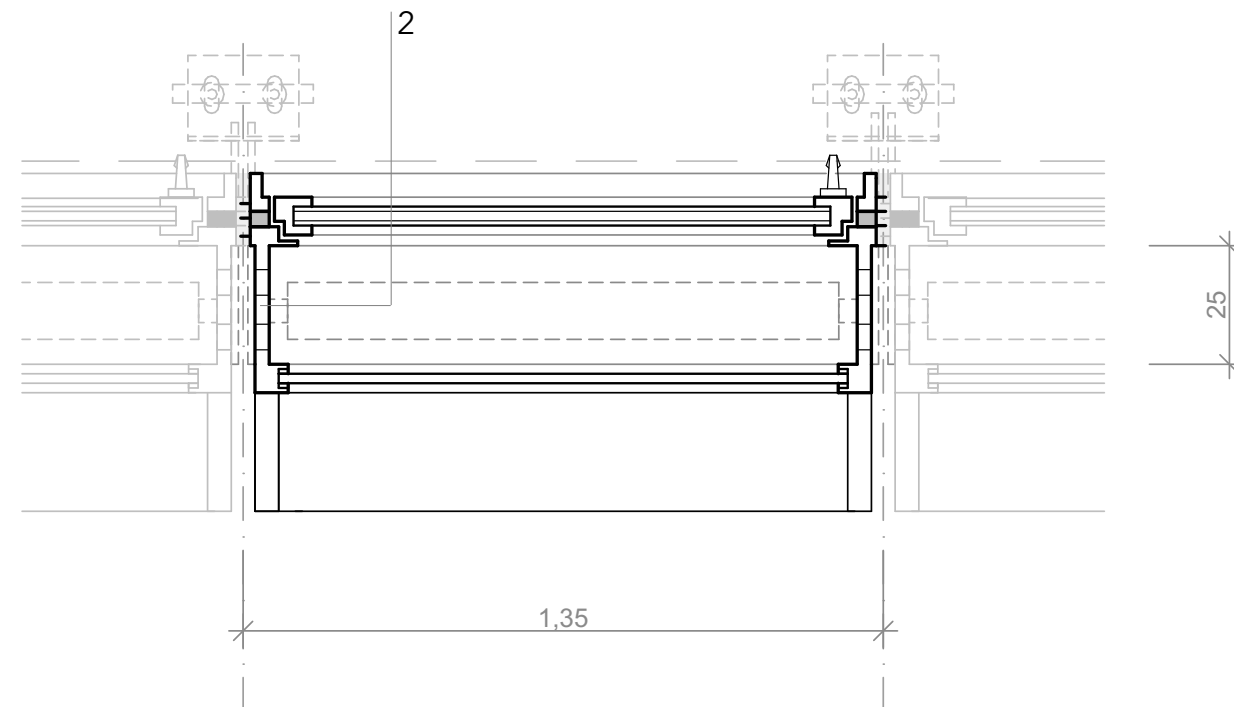




DETAILLIERUNG REGELEMENT FASSADE



- 1 Aluminiumrahmen eloxiert, 25 cm tief
- 2 Strangpress Profil
- 3 Rainscreen, Berglasung einfach
- 4 Sonnenschutz innenliegend, textil
- 5 Fensterflügel öggenbar
- 6 Belüftung, Streckmetall eloxiert
- 7 Entlüftung, seitlich
- 8 Befestigung Fassadenelemente
Stahlwinkel mit Langloch, Höhenverstellbares Auflager
- 9 Krananker / Fixierung des oberen Elements
- 10 Trockenschüttung Brandüberschlag
- 11 Dichtungsebene



DETAILLIERUNG ECKLÖSUNG FASSADE

