



## Fachtagung Berufliche Bildung für eine nachhaltige Entwicklung im Ernährungsbereich

11. März 2011  
IBL , Münster



## Förderschwerpunkt

„Berufliche Bildung für eine nachhaltige Entwicklung (BBNE) in der zweiten Hälfte der UN-Dekade Bildung für eine nachhaltige Entwicklung (2005-2014)“



# Berufliche Bildung für eine nachhaltige Entwicklung

"Nachhaltig ist eine Entwicklung dann, wenn sie den Bedürfnissen der heutigen Generation entspricht, ohne die Möglichkeiten der zukünftigen Generationen zu gefährden."

Internationale Kommission für Umwelt und Entwicklung, Brundtland-Report, 1987





# Berufliche Bildung für eine nachhaltige Entwicklung

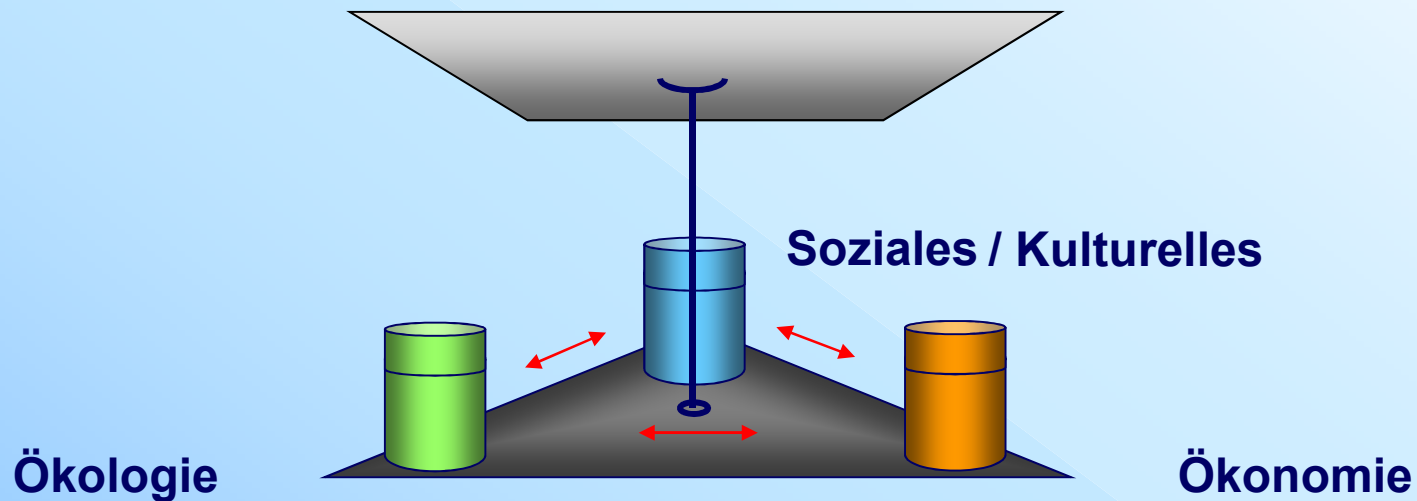
## Strategische Ziele im Rahmen der UN-Dekade „Bildung für nachhaltige Entwicklung“

1. Weiterentwicklung und Bündelung der Aktivitäten der Bildung für nachhaltige Entwicklung
2. Vernetzung der Akteure der Bildung für nachhaltige Entwicklung
3. Verbesserung der öffentlichen Wahrnehmung von BNE
4. Verstärkung internationaler Aktivitäten



# Berufliche Bildung für eine nachhaltige Entwicklung

## Drei Aspekte der Nachhaltigkeit:





# Berufliche Bildung für eine nachhaltige Entwicklung

**Ziel der UN-Weltdekade (2005 – 2014)  
„Bildung für nachhaltige Entwicklung“:**

Verankerung der Prinzipien  
nachhaltiger Entwicklung  
weltweit in den nationalen  
Bildungssystemen



**zentrale  
Herausforderung  
für die Berufsbildung**





# Berufliche Bildung für eine nachhaltige Entwicklung

## Perspektiven einer BBNE

- (systematische) Implementierung und Verstetigung von BBNE in den Aktionsfeldern Forschung & Entwicklung, Dienstleistung und Ordnung der Berufsbildung
- Vernetzung der Akteure im Bereich BBNE
- Verbesserung der öffentlichen Wahrnehmung
- Verstärkung internationaler Aktivitäten
- Weiterentwicklung und Bündelung der Aktivitäten

## Ebenen zur Umsetzung

Makro-Ebene	Berufsbildungspolitik Berufsbildungssystematik
Meso-Ebene	Institutionen: Betriebe, Bildungsträger, Berufsschulen... regionale Vernetzung und Lernortkooperation
Mikro-Ebene	konkrete Arbeits- und Lernsituationen Didaktik, Methodik, Medien



# Berufliche Bildung für eine nachhaltige Entwicklung

Handlungsbedarf zur Implementierung und Verstetigung von BBNE besteht:

- auf formaler Ebene  
(Regelungen zur Aus- und Fortbildung nach BBiG)
- auf der Umsetzungsebene





# Berufliche Bildung für eine nachhaltige Entwicklung

**Aktivitäten & Umsetzungsstrategien  
zur Implementierung Verstetigung einer BBNE**

**Modellversuche / Förderschwerpunkte**

**Forschungsprogramme**

**Fachtagungen / Fachkongresse**

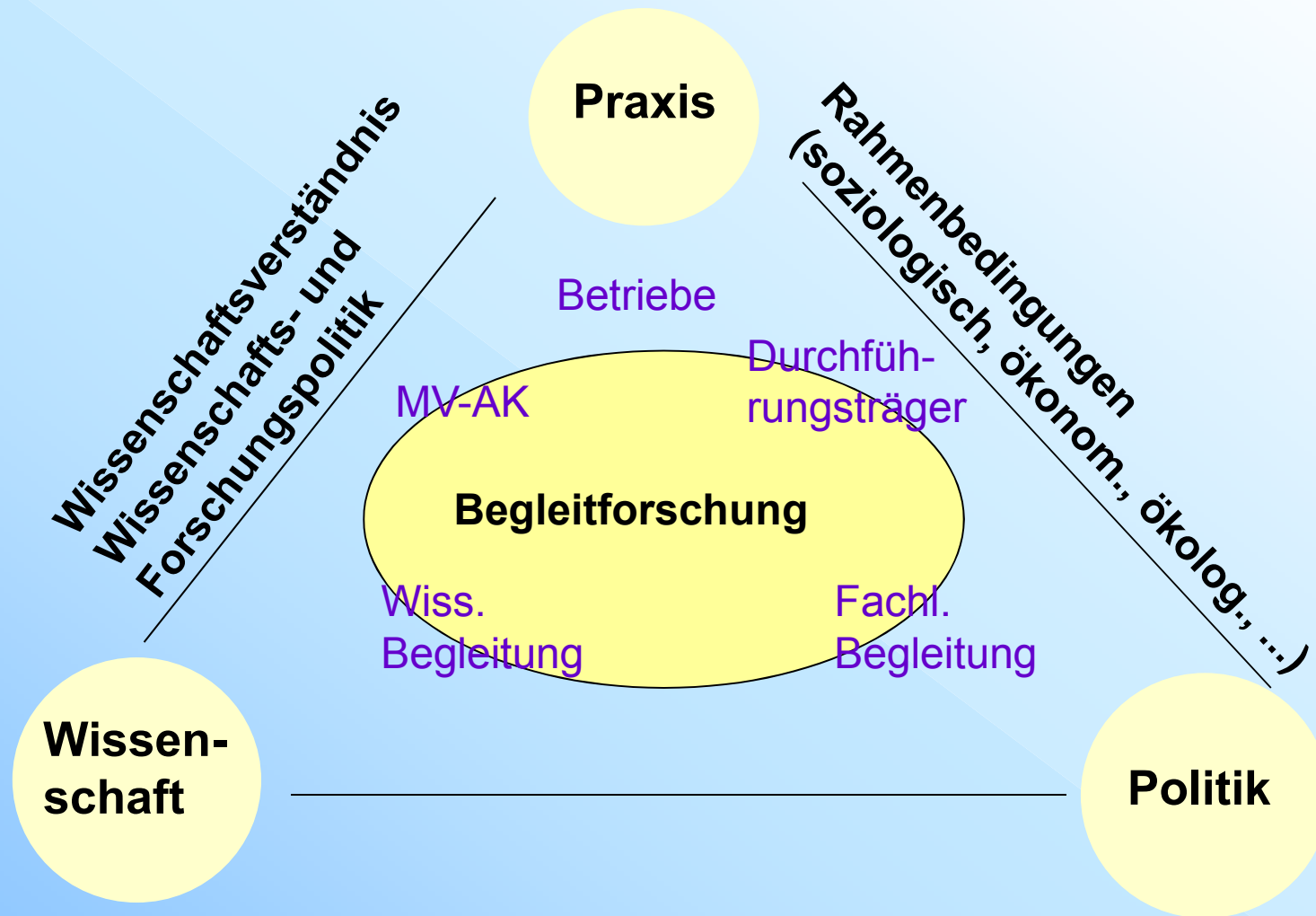
**Arbeitsgruppen / Gremien**

**Internet-Portal: Nachhaltigkeit**

**Unterrichtung des Hauptausschuss des BIBB**



# Berufliche Bildung für eine nachhaltige Entwicklung



Spannungsfeld: Entwicklung innovativer Berufsbildungspraxis – Erkenntnisgewinn für die (berufspäd.) Forschung – Konzeptentwicklung für die Berufsbildungspolitik



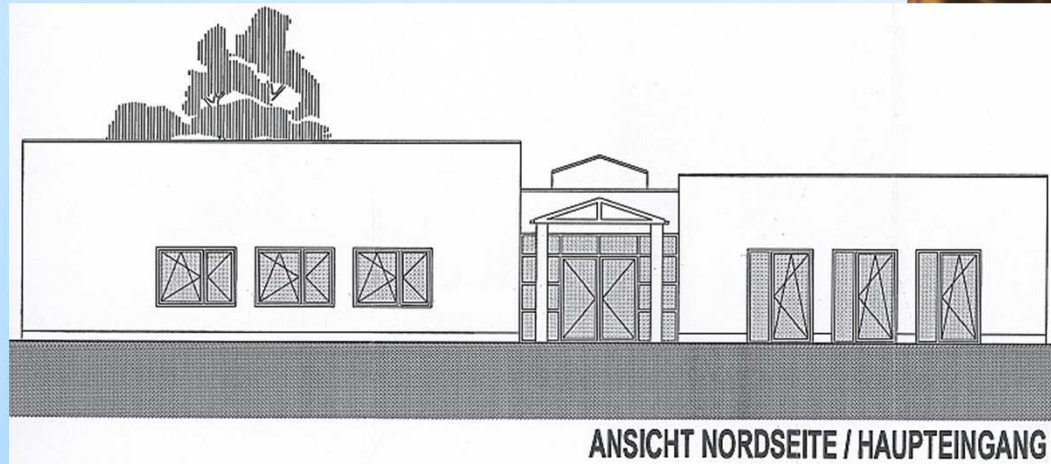
# Berufliche Bildung für eine nachhaltige Entwicklung

## Akteure und Strukturen in Modellversuchen

- Modellversuche bzw. Modellversuchsprogramme dienen der kooperativen Entwicklung und praktischen Erprobung von innovativen Entwicklungen (Modellen) in der Berufsbildung      ⇒ Gestaltungsanspruch
- Ziel ist eine exemplarische und transferierbare Problemlösung (Sloane/Twardy 1990)
- Wirkungsorientierung (ex ante, begleitend, ex post)
- Rückkoppelung in die Referenzsysteme Bildung, Wirtschaft, Wissenschaft und Politik – Anschluss, Wissenstransfer



# Berufliche Bildung für eine nachhaltige Entwicklung



Die Azubi-Firma



## House of NICA







# Berufliche Bildung für eine nachhaltige Entwicklung

- Ermittlung der berufsbildungsrelevanten Ergebnisse und Produkte aus den Verbundprojekten
- Feststellung des Qualifizierungsbedarfs entlang der Wald-Holz-Wertschöpfungskette
- Übersetzung und Implementierung der ermittelten relevanten Ergebnisse in eine Berufsbildung für nachhaltige Entwicklung
- Vernetzung von Akteuren im Bereich beruflicher Bildung



**BIBB-Querschnittsprojekt  
Bi-FONA-Wald im  
Förderschwerpunkt nachhaltige  
Waldwirtschaft**



# Berufliche Bildung für eine nachhaltige Entwicklung

## Modellregion Berliner Wald & Holz I und II

Teilprojekte (Auswahl):

Produktionsschule  
Sägewerk Grunewald

Bücherwald

Holz Wald Stadterkundungen

Globales Lernen

Waldwissen in Berlin

Wissenslandkarte Holz

Holzinformationszentrum

Möbelpass





# Berufliche Bildung für eine nachhaltige Entwicklung

## Neuerungen in der Modellversuchspraxis (hier: Förderschwerpunkt BBNE)

- Verbundprojekte (3 Jahre Laufzeit) und Einzelprojekte (2 Jahre Laufzeit)
- eine wissenschaftliche Begleitung für alle Projekte
- Durchführung themenzentrierter und themenübergreifender Workshops / Fachtagungen
- Branchen- und Regionalbezug
- Förderung durch die Länder entfällt



# Berufliche Bildung für eine nachhaltige Entwicklung

Gefördert werden

## 4 Verbundprojekte:

- **Entwicklung, Implementierung und Evaluation des Fortbildungsganges zum Fachwirt /zur staatlich geprüften technischen Fachwirt in erneuerbaren Energien**
- **Offshore-Windenergie**
- **Netzwerk KOMZET Bau und Energie  
Zukunftssicherung durch Nachhaltigkeit in der beruflichen Bildung**
- **NaBiKa - Nachhaltige Bildungskarrieren in der Chemie-Industrie**

<http://bbne.bibb.de/de/56744.htm>





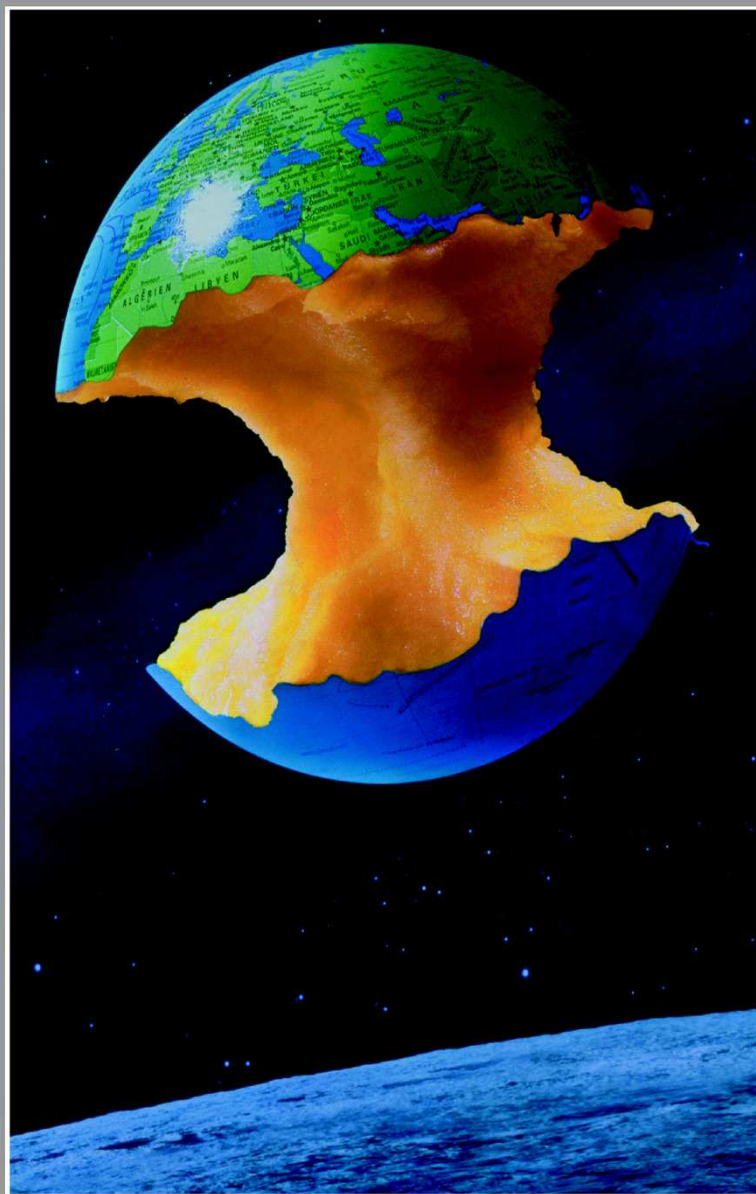
# Berufliche Bildung für eine nachhaltige Entwicklung

... und 3 Einzelprojekte:

- BEE - Mobil Berufliche Bildung im Handwerk in den Zukunftsmärkten E-Mobilität und Erneuerbare Energien
- BiMuna - Bildungspersonal als Multiplikator für das Leitbild der nachhaltigen Entwicklung
- Berufliche Bildung für eine nachhaltige Entwicklung in der Ernährungsbranche - Modulares Curriculum zur Qualifizierung in der Berufsfeldbreite und über alle Qualifikationsstufen



# Berufliche Bildung für eine nachhaltige Entwicklung



Vielen Dank  
für Ihre  
Aufmerksamkeit !