

Nachhaltigkeit in Lebensmittelhandwerk und -industrie

Nachhaltigkeitskompetenz in Betrieben: FH Münster veröffentlicht mit Projekt- und Praxispartnern Ergebnisse aus Modellversuchen

Um im Lebensmittelhandwerk und in der -industrie nachhaltig zu produzieren, benötigen Fachkräfte Fertigkeiten, Kenntnisse und Fähigkeiten rund um Nachhaltigkeit. Welche Kompetenzen das genau sind und wie sie zielgruppengerecht im Betrieb gefördert werden, hat ein Team um die beiden Projektleitungen Prof. Dr. Julia Kastrup vom Institut für Berufliche Lehrerbildung (IBL) des Münster Centrum für Interdisziplinarität (MCI) der FH Münster und Prof. Dr. Werner Kuhlmeier von der Universität Hamburg in den Blick genommen - gemeinsam mit dem Leiter des Förderprogramms, Moritz Ansmann vom Bundesinstitut für Berufsbildung (BIBB).

Die Ergebnisse hat das Team, zu dem auch das FH-Institut für Nachhaltige Ernährung (ISuN) gehört, nun veröffentlicht. Das Werk "Berufliche Handlungskompetenz für nachhaltige Entwicklung - Die Modellversuche in Lebensmittelhandwerk und -industrie" ist als Printversion sowie im kostenfreien Download unter fh.ms/Modellversuche erhältlich. Er richtet sich an alle Akteur*innen im Bereich der Berufsbildung für nachhaltige Entwicklung (BBNE) in Wissenschaft und Praxis.



Prof. Dr. Julia Kastrup vom Institut für Berufliche Lehrerbildung (IBL) der FH Münster ist eine von drei Herausgeber*innen der Publikation 'Berufliche Handlungskompetenz für nachhaltige Entwicklung - Die Modellversuche in Lebensmittelhandwerk und -industrie'. © FH Münster/Michelle Liedtke

Um die in der Publikation veröffentlichten Erkenntnisse zu gewinnen, hat das BIBB aus Mitteln des Bundesministeriums für Bildung und Forschung (BMBF) sechs Modellversuche mit handwerklichen und industriellen Betrieben in ganz Deutschland gefördert, beispielsweise in Bäckereien, Brauereien oder Molkereien. Ziel war es, Lehr- und Lernkonzepte zu erarbeiten, zu erproben und darüber Empfehlungen für nachhaltigkeitsorientierte Lernprozesse in Betrieben abzuleiten. Dabei sollen sowohl die Ausbilder*innen als auch die Auszubildenden geschult werden. Das Team der FH Münster hat die Modellversuche gemeinsam mit der Universität Hamburg wissenschaftlich begleitet und evaluiert und gab selbst unter anderem Workshops zu didaktischen Ansätzen und Methoden für die Modellprojekte.

Eine wichtige Erkenntnis, so Kastrup: "Die Lernmaterialien und Module sollten konsequent in Zusammenarbeit von Wissenschaft und Praxis entwickelt werden. Es hat sich gezeigt: Je intensiver mit der betrieblichen Praxis zusammengearbeitet wird, desto praxistauglicher werden die Ergebnisse." Außerdem helfe dieser Ansatz, die Berufsbildung für nachhaltige Entwicklung auch nach Projektende in den Betrieben zu verstetigen. Die Qualifizierung des Ausbildungspersonals erfolge zudem bereits, indem es die Lehr- und Lernkonzepte für die eigenen Betriebe mitentwickelt. "Wir sind an einem Punkt, an dem viel Material vorliegt. Das muss aber noch stärker in die Umsetzung, auch in Betriebe, die nicht an den Modellversuchen beteiligt waren." Ein nächster Schritt müsse beispielsweise sein, die Inhalte stärker in Prüfungsanforderungen zu verankern.

Mit ihren Beiträgen sind Wissenschaftler*innen der FH Münster im Sammelband breit vertreten: Prof. Dr. Guido Ritter und Dr. Christina Strotmann vom ISuN beleuchten etwa Herausforderungen und Perspektiven der Lebensmittelproduktion für eine nachhaltige Entwicklung zwischen Tradition und Innovation. Auch Kastrups IBL-Kolleginnen Anna-Franziska Kähler und Marie Nölle-Krug sind an Projekt und Sammelband maßgeblich beteiligt.

Zum Thema: Die Modellversuche und die Publikation hat das BIBB im Auftrag und mit Mitteln des BMBF gefördert. Kastrup, Kuhlmeier und Ansmann sind die Herausgeber*innen des Sammelbandes, der beim Verlag Barbara Budrich erschienen ist.

Links:

- [Mehr Informationen zum Sammelband und zum kostenfreien Download](#)
- [Prof. Dr. Julia Kastrup](#)
- [Mehr zu den Modellversuchen: FH-News vom 4. November 2018: Vom Projekt zur Struktur](#)
- [Mehr zur wissenschaftlichen Begleitung der Förderlinie III](#)

Kontakt: FH Münster | pressestelle@fh-muenster.de | www.fh-muenster.de

Lifestyle | Essen & Trinken, 21.04.2023



Künstliche Intelligenz oder natürliche Dummheit?

forum Nachhaltig Wirtschaften 02/2023 mit dem Schwerpunkt: Künstliche Intelligenz

- Pflanzliche Ernährung
- Multi-Akteurs-Netzwerke
- Freude, schöner Götterfunken
- Stromspeicher



[Weiterlesen...](#)
[Kaufen...](#)
[Abonnieren...](#)

25
AUG
2023
Stake- und Shareholder Dialog der Social Impact Investing-Initiative - "Quartiere gemeinsam gestalten"
Anmeldung bis zum 25. August 2023
10435 Berlin

04
SEP
2023
Real Estate Social Impact Investing Award 2023
Bewerbungsfrist endet am 04. September 2023
online

08
SEP
2023
Der C2C Congress ist zurück!
Internationaler Cradle to Cradle Congress - Die Plattform für Wandel
10623 Berlin

08
SEP
2023
Vortragsreihe "Klima und Mobilität" - Podiums-Diskussion zur IAA
Wie lange fahren wir noch Auto - fossil?
81675 München und online

[Alle Veranstaltungen...](#)

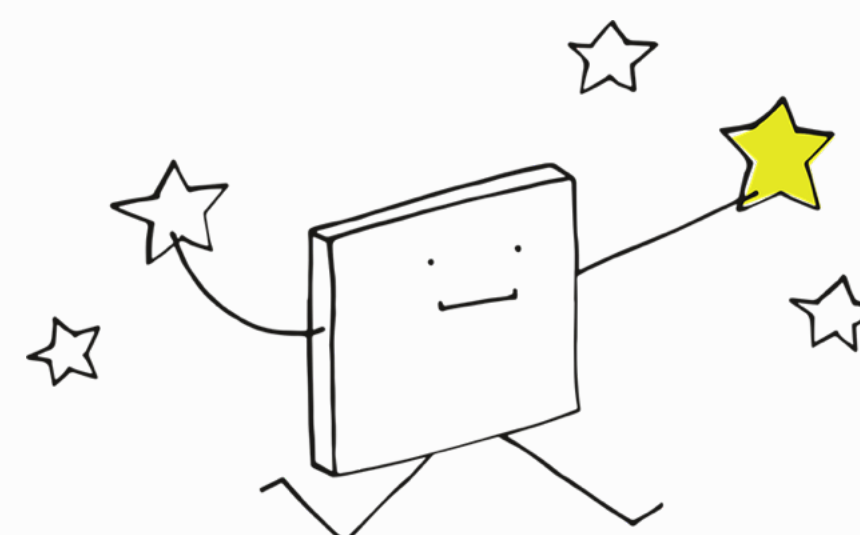


Gemeinsam ist es Klimaschutz

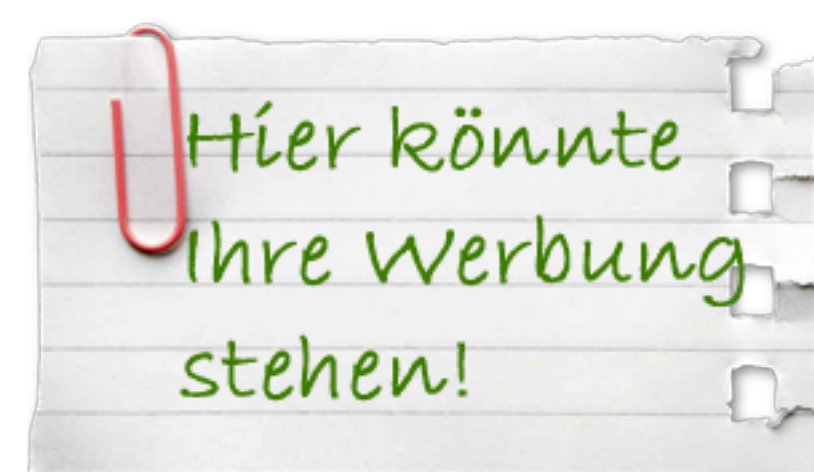


natureOffice nimmt Sie mit auf die Reise durch den Klimakosmos - gleich YouTube-Kanal abonnieren und Baum pflanzen!

Megatrends



"Sprache ist kein Instrument der moralischen Erziehung."
Christoph Quarch ist kein Freund des Genderns und setzt sich dafür ein, Geschlechtergerechtigkeit nicht durch Worte, sondern durch Taten durchzusetzen.



Jetzt auf forum:

- Stopp Greenwashing – oder: Lügen haben kurze Beine
- EcoFlow Herbstpromotion: Satte Preisnachlässe und Energie-Upgrades für Balkonkraftwerke
- „Join the Porsche Ride“
- Wirtschaftsförderung: Kärnten hat mit innovativen Programmen die Nase vorn
- Nachhaltige Bauwirtschaft beginnt bei der Materialwahl
- Ist Papier das neue Plastik?
- ESG, CSRD, ESRS und Co. – Auswirkungen auf die Unternehmenssteuerung und das Reporting
- toom: Einsatz für das große Summen



<p>Service Mediadaten Newsletter-Archiv Newsletter Presse-Service Datenschutz Impressum Kontakt</p>	<p>Partner Das Kuratorium Partner & Unterstützer Content-Partner</p>	<p>ALTOP Verlag Das Magazin App Geschichte des Verlags Unser Team Jobs</p>	<p>Medien-Tipps 7 Tage CSR B.A.U.M.-Jahrbuch Der CSR-Manager Die Kraft des Mitgefühls forum Nachhaltig Wirtschaften Zukunft gewinnen! Unser LOHAS-Portal: ECO-World.de 99 seconds for the future</p>
---	--	--	--